



**СЛУЖБА
ГОСУДАРСТВЕННОЙ ОХРАНЫ
ОБЪЕКТОВ КУЛЬТУРНОГО НАСЛЕДИЯ
АСТРАХАНСКОЙ ОБЛАСТИ**

ПОСТАНОВЛЕНИЕ

15.11.2023

№ 23

Об установлении границ
территорий объектов
культурного наследия,
расположенных в городе
Астрахани

В соответствии с Федеральным законом 25.06.2002 № 73-ФЗ «Об объектах культурного наследия (памятниках истории и культуры) народов Российской Федерации», Законом Астраханской области от 30.12.2005 № 94/2005-ОЗ «Об объектах культурного наследия (памятниках истории и культуры) народов Российской Федерации, расположенных на территории Астраханской области», постановлением Правительства Астраханской области от 13.12.2016 № 444-П «О службе государственной охраны объектов культурного наследия Астраханской области», служба государственной охраны объектов культурного наследия Астраханской области ПОСТАНОВЛЯЕТ:

1. Установить границы территорий следующих объектов культурного наследия регионального значения, расположенных на территории Астраханской области:

1.1. «Усадьба Красильникова, кон. XIX в.», г. Астрахань, ул. 3-я Интернациональная, 3 (Лит. «А», «Д», ворота), согласно описанию границ, приведённому в п. 2.1 настоящего постановления, и плану усадебного участка по данным технической инвентаризации (приложение № 1).

1.2. «Ансамбль церкви апостолов Петра и Павла, 1908 г.», г. Астрахань, ул. К. Цеткин, 6/ ул. Агрономическая, 7, 9, 11/ул. Войкова, 1, 4/ул. Труд Фронта, 39 (Лит. «А», «А», ограда) согласно описанию границ, приведённому в п. 2.2 настоящего постановления, и плану усадебного участка по данным технической инвентаризации (приложение № 2).

1.3. «Здания Городского общества, 1894г. - нач. XX в.», г. Астрахань, ул. Адмиралтейская, 7/ ул. Энзелийская, 8/ул. М. Горького, 57 (Лит. «О», «I, п, п'»), согласно описанию границ, приведённому в п. 2.3 настоящего постановления, и плану усадебного участка по данным технической инвентаризации (приложение № 3).

1.4. «Дом причта церкви Петра и Павла, кон. XIX в.», г. Астрахань, ул. Бэра, 4 (Лит. «А», «а») согласно описанию границ, приведённому в п. 2.4 настоящего постановления, и плану усадебного участка по данным технической инвентаризации (приложение № 4).

1.5. «Городской особняк со службами, 2-я пол. XIX в.», г. Астрахань, ул. Бэра, 7/ул. Набережная 1-го Мая, 41 согласно описанию границ, приведённому в п. 2.5 настоящего постановления, и плану усадебного участка по данным технической инвентаризации (приложение № 5).

1.6. «Усадьба Франгулова И.В. и его наследников, до 1884 г., нач. XX в.», г. Астрахань, ул. Володарского, 10/ул. Ахматовская, 15 (Лит. «А, а», «Б», «В, в», «Г, г») согласно описанию границ, приведённому в п. 2.6 настоящего постановления, и плану усадебного участка по данным технической инвентаризации (приложение № 6).

1.7. «Армянская богадельня, 2-я пол. XIX в.», г. Астрахань, ул. Дарвина, 33/ул. Лычманова, 6б согласно описанию границ, приведённому в п. 2.7 настоящего постановления, и плану усадебного участка по данным технической инвентаризации (приложение № 7).

1.8. «Усадьба городская, XIX -XX вв.», г. Астрахань, ул. Калинина, 2/ул. Бабушкина, 80/ул. Набережная 1-го Мая, 123 (Лит. «А», «а») согласно описанию границ, приведённому в п. 2.8 настоящего постановления, и плану усадебного участка по данным технической инвентаризации (приложение № 8).

1.9. «Усадьба городская, кон. XIX в.», г. Астрахань, ул. Калинина, 10/ул. 3-я Интернациональная, 2 (Лит. «А», «Б»), согласно описанию границ, приведённому в п. 2.9 настоящего постановления, и плану усадебного участка по данным технической инвентаризации (приложение № 9).

1.10. «Дом жилой Мышкина М.А., XIX в.», г. Астрахань, ул. Гилянская, 30 (Лит. «А», «а'», «а», «а», «а», «Б»), согласно описанию границ, приведённому в п. 2.10 настоящего постановления, и плану усадебного участка по данным технической инвентаризации (приложение № 10).

1.11. «Дом жилой, XIX в.», г. Астрахань, ул. Калинина, 12/ул. 3-я Интернациональная, 1, согласно описанию границ, приведённому в п. 2.11 настоящего постановления, и плану усадебного участка по данным технической инвентаризации (приложение № 11).

1.12. «Монастырь Благовещенский (Ново) девичий (бывш. мужской Вознесенский, осн. в 1604 г.), 2-ая пол. XIX в.», г. Астрахань, ул. Калинина, 13/ул. Советская, 29/ул. Молодой Гвардии, 22/Морской садик (бывш. Полицейская ул.) (Лит. «А», «Б, б», «Р, р», «М», «Н, н» «В,в,в», «Г,г'», ограда и башни) согласно описанию границ, приведённому в п. 2.12 настоящего

постановления, и плану усадебного участка по данным технической инвентаризации (приложение № 12).

1.13. «Дом Соломонова, 1-я пол. XIX в.», г. Астрахань, ул. Калинина, 14/ул. Чалабяна, 2, согласно описанию границ, приведённому в п. 2.13 настоящего постановления, и плану усадебного участка по данным технической инвентаризации (приложение № 13).

1.14. «Дом жилой со службами церкви Воздвижения Креста (Кресто-Воздвиженской), кон. XIX в. - 1902 г.», г. Астрахань, ул. Калинина, 18/ул. Н. Качуевской, 2 (Лит. «А, а») согласно описанию границ, приведённому в п. 2.14 настоящего постановления, и плану усадебного участка по данным технической инвентаризации (приложение № 14).

1.15. «Церковь во имя Рождества Христова, XVII в., 1841 - 1842 гг.», г. Астрахань, ул. Калинина, 54/пер. Вокзальный, 1/пер. 1-ый Вокзальный, согласно описанию границ, приведённому в п. 2.15 настоящего постановления, и плану усадебного участка по данным технической инвентаризации (приложение № 15).

1.16. «Дом жилой, кон XIX в.», г. Астрахань, ул. Каховского, 25, согласно описанию границ, приведённому в п. 2.16 настоящего постановления, и плану усадебного участка по данным технической инвентаризации (приложение № 16).

1.17. «Усадьба Тимофеевой П. (Сергеевых И.Г. и Х.Г.), до 1868 г.», г. Астрахань, ул. Кирова, 10/ ул. Эспланадная, 15/ул. Тургенева, 1 (Лит. «А,а, Б,б, С,с»), согласно описанию границ, приведённому в п. 2.17 настоящего постановления, и плану усадебного участка по данным технической инвентаризации (приложение № 17).

1.18. «Дом гостиный с торговыми лавками и выходами Ягулова (Эдильханова М.Н.), XIX в.», г. Астрахань, ул. Кирова, 12/ул. Эспланадная, 10 (Лит. «А,а, Б,Б'»), согласно описанию границ, приведённому в п. 2.18 настоящего постановления, и плану усадебного участка по данным технической инвентаризации (приложение № 18).

1.19. «Здание почтово-телеграфной конторы и телефонной станции, 1900 - 1903гг., 1914 - 1916(?) гг., арх. Малаховский А.С., Вальдовский-Варганек В.Б., подрядчик Храмов И.А.», г. Астрахань, ул. Кирова, 25/ул. Чернышевского, 10/ул. Красного Знамени, 9 (Лит. «А»), согласно описанию границ, приведённому в п. 2.19 настоящего постановления, и плану усадебного участка по данным технической инвентаризации (приложение № 19).

1.20. «Дом гостиный с торговыми лавками (подворье) Усейнова Аджи, до 1884 г.», г. Астрахань, ул. Кирова, 27/ ул. Ленина, 11, 13/ ул. Красного Знамени, 12, 14 (Лит. «А, А¹⁻⁶, а, а¹⁻¹⁰»), согласно описанию границ, приведённому в п. 2.20 настоящего постановления, и плану усадебного участка по данным технической инвентаризации (приложение № 20).

1.21. «Дом жилой с хозпристройкой по периметру двора Казачкова, сер. XIX в.», г. Астрахань, ул. Кирова, 28/ул. Ленина, 18/ул. Бабушкина, 15, согласно описанию границ, приведённому в п. 2.21 настоящего

постановления, и плану усадебного участка по данным технической инвентаризации (приложение № 21).

1.22. «Дом Мамаджанова, 2-я пол. XIX в.», г. Астрахань, ул. Кирова, 39, ул. Челюскинцев, 92, ул. Казанская, 85, согласно описанию границ, приведенному в п. 2.22 настоящего постановления и схеме границ территории объекта (приложение № 22).

1.23. Установить границы территории объекта культурного наследия регионального значения «Здание Николаевского детского приюта с домовою церковью Павла Исповедника, до 1880г., 1893-1895гг., арх. Карягин С.И.», г. Астрахань, ул. Кирова, 21, 33/ул. Лычманова, 28/ул. Бакинская, 121 (Лит. «А, А¹⁻², а, а¹⁻²») согласно описанию границ, приведённому в п. 2.23 настоящего постановления, и плану усадебного участка по данным технической инвентаризации (приложение № 23).

1.24. «Дом жилой со складом, 2-я пол. XIX в.», г. Астрахань, ул. Кожанова, 3 (Лит. «А», «а») согласно описанию границ, приведённому в п. 2.24 настоящего постановления, и плану усадебного участка по данным технической инвентаризации (приложение № 24).

1.25. «Дом Бухарцевой Е. Г., кон. XIX в.», г. Астрахань, ул. Коммунистическая, 12, согласно описанию границ, приведённому в п. 2.25 настоящего постановления, и плану усадебного участка по данным технической инвентаризации (приложение № 25).

1.26. «Городская усадьба Кононовых М.А. и И.И., кон. XIX в.», г. Астрахань, ул. Коммунистическая, 14/ ул. Эспланадная, 26, 28, согласно описанию границ, приведённому в п. 2.26 настоящего постановления, и плану усадебного участка по данным технической инвентаризации (приложение № 26).

1.27. «Усадьба Мизандронцева Х.М., 1855 - 1884 гг.», г. Астрахань, ул. Коммунистическая, 16/ул. Свердлова, 46/ул. Эспланадная, 37 (Лит. «А,а», «Б,Б',5,6'», «В,в»), согласно описанию границ, приведённому в п. 2.27 настоящего постановления, и плану усадебного участка по данным технической инвентаризации (приложение № 27).

1.28. «Дом Буракова П.Е. и его наследников, 1886 г.», г. Астрахань, ул. Коммунистическая, 27/ул. Раскольниковова, 7 (Лит. «А,а,А ») согласно описанию границ, приведённому в п. 2.28 настоящего постановления, и плану усадебного участка по данным технической инвентаризации (приложение № 28).

1.29. «Дом Троянова, кон. XIX-нач. XX вв.», г. Астрахань, ул. Коммунистическая, 28, согласно описанию границ, приведённому в п. 2.29 настоящего постановления, и плану усадебного участка по данным технической инвентаризации (приложение № 29).

1.30. «Дом жилой, нач. XX в.», г. Астрахань, ул. Коммунистическая, 29, согласно описанию границ, приведённому в п. 2.30 настоящего постановления, и плану усадебного участка по данным технической инвентаризации (приложение № 30).

1.31. «Дом Храмова И.А., нач. XX в.», г. Астрахань, ул. Коммунистическая, 35/пер. Березовский, 6, согласно описанию границ, приведённому в п. 2.31 настоящего постановления, и плану усадебного участка по данным технической инвентаризации (приложение № 31).

1.32. «Подворье Чуркинской пустыни, кон. XIX в.», г. Астрахань, ул. Коммунистическая, 38/ пер. Березовский, 13 (Лит. «А,а» Б,б,б'), согласно описанию границ, приведённому в п. 2.32 настоящего постановления, и плану усадебного участка по данным технической инвентаризации (приложение № 32).

1.33. «Дом жилой, нач. XX в.», г. Астрахань, ул. Коммунистическая, 39 согласно описанию границ, приведённому в п. 2.33 настоящего постановления, и плану усадебного участка по данным технической инвентаризации (приложение № 33).

1.34. «Здание городской четырехклассной торговой школы им. Косовых Г.З. и М.С., 1906 - 1907гг., арх. Домонтович К.К.», г. Астрахань, ул. Коммунистическая, 48/ул. Академикам Королева, 23 (Лит. «А»), согласно описанию границ, приведённому в п. 2.34 настоящего постановления, и плану усадебного участка по данным технической инвентаризации (приложение № 34).

1.35. «Ансамбль казачьей управы, кон. XIX в.», г. Астрахань, ул. Комсомольская, 49, 51, согласно описанию границ, приведённому в п. 2.35 настоящего постановления, и плану усадебного участка по данным технической инвентаризации (приложение № 35).

1.36. «Дом жилой, нач. XX в.», г. Астрахань, ул. Космонавта Комарова, 29/ул. Степана Разина, 18/ул. Красный Рыбак, 18, согласно описанию границ, приведённому в п. 2.36 настоящего постановления, и плану усадебного участка по данным технической инвентаризации (приложение № 36).

1.37. «Школа казачья, 1914 г.», г. Астрахань, ул. Космонавта Комарова, 25/ул. Красный Рыбак, 14/ул. Мелитопольская, 13, согласно описанию границ, приведённому в п. 2.37 настоящего постановления, и плану усадебного участка по данным технической инвентаризации (приложение № 37).

1.38. «Мечеть Красная, кон. XIX - нач. XX вв.», г. Астрахань, ул. ул. Красная набережная, 112, согласно описанию границ, приведённому в п. 2.38 настоящего постановления, и плану усадебного участка по данным технической инвентаризации (приложение № 38).

1.39. «Дом жилой, XIX в.», г. Астрахань, ул. Красная Набережная, 63 (Лит. «А», «Б», «Б'), согласно описанию границ, приведённому в п. 2.39 настоящего постановления, и плану усадебного участка по данным технической инвентаризации (приложение № 39).

1.40. «Дом с торговыми лавками и гостиницей Коржинского П.И., 1900 г.», г. Астрахань, ул. Красная Набережная, 9/ул. Куйбышева, 2 (Лит. «А,а"»), согласно описанию границ, приведённому в п. 2.40 настоящего постановления, и плану усадебного участка по данным технической инвентаризации (приложение № 40).

1.41. «Усадьба Ефремова Х.Е., 1900 - 1902 гг. г. Астрахань, ул. Красная набережная, 11 (Лит. «А»), согласно описанию границ, приведённому в п. 2.41 настоящего постановления, и плану усадебного участка по данным технической инвентаризации (приложение № 41).

1.42. «Усадьба Чучина П.И., XIX в.», г. Астрахань, ул. Красная Набережная, 13 (Лит. «А», «а», «а», «Б», ограда), согласно описанию границ, приведённому в п. 2.42 настоящего постановления, и плану усадебного участка по данным технической инвентаризации (приложение № 42).

1.43. «Усадьба Савиновых, 2-аяпол. XIX в.», г. Астрахань, ул. Красная набережная, 19/ ул. Чехова, 2/ ул. Раскольников, 2 (Лит. «А, а, Б, б»), согласно описанию границ, приведённому в п. 2.43 настоящего постановления, и плану усадебного участка по данным технической инвентаризации (приложение № 43).

1.44. «Дом Маслова А.П., кон. XIX в.», г. Астрахань, ул. Красная набережная, 21/ул. Раскольников, 4 (Лит. «А, а, а', Б, б»), согласно описанию границ, приведённому в п. 2.44 настоящего постановления, и плану усадебного участка по данным технической инвентаризации (приложение № 44).

1.45. «Дом с торговыми лавками и складами Бабина А.Г., 1860-е годы», г. Астрахань, ул. Красная Набережная, 26 (Лит. «А,а», «Б,б», «В,в,в'), согласно описанию границ, приведённому в п. 2.45 настоящего постановления, и плану усадебного участка по данным технической инвентаризации (приложение № 45).

1.46. «Дом с магазинами Казакова М.Ш.М., нач. XX в. г. Астрахань, ул. Красная Набережная, 28 (Лит. «А, А¹⁻², а») , согласно описанию границ, приведённому в п. 2.46 настоящего постановления, и плану усадебного участка по данным технической инвентаризации (приложение № 46).

1.47. «Усадьба Макарова М.Н., 1880 г., 1906г.», г. Астрахань, ул. Красная набережная, 30/ул. Советской милиции, 17 (Лит. «А, А¹⁻³, а¹», «Б, Б¹, Б²»), согласно описанию границ, приведённому в п. 2.47 настоящего постановления, и плану усадебного участка по данным технической инвентаризации (приложение № 47).

1.48. «Дом жилой, нач. XX в.», г. Астрахань, ул. Красная Набережная, 31 сквер по ул. Коммунистической согласно описанию границ, приведённому в п. 2.48 настоящего постановления, и плану усадебного участка по данным технической инвентаризации (приложение № 48).

1.49. «Дом Саркисова М.С., 1878 г.», г. Астрахань, ул. Красная Набережная, 33, согласно описанию границ, приведённому в п. 2.49 настоящего постановления, и плану усадебного участка по данным технической инвентаризации (приложение № 49).

1.50. «Дом с торговыми лавками, магазином и складом Шлейна И.Т., до 1891 г.», г. Астрахань, ул. Красная Набережная, 34/ ул. Володарского, 2/ ул. Советской милиции, 21 (Лит. «А, А', а', А¹⁻², а»), согласно описанию границ, приведённому в п. 2.50 настоящего постановления, и плану усадебного участка по данным технической инвентаризации (приложение № 50).

1.51. «Усадьба Чучина П.И., 1890-е годы. Здесь с 14 августа по декабрь 1917г. работали губернский комитет РСДРП(б) и редакция газеты «Астраханский рабочий»», г. Астрахань, ул. Красная Набережная, 38/ул. Коммунистическая, 20 (Лит. «А, а, а», «Б», «В», «Г», «Д, д», «Ж»), согласно описанию границ, приведённому в п. 2.51 настоящего постановления, и плану усадебного участка по данным технической инвентаризации (приложение № 51).

1.52. «Усадьба Яковлева И.Я. (1918 - 1921 гг. - картинная галерея Догадина П.М.), 1-ая пол. XIX в.», г. Астрахань, ул. Красная Набережная, 39 ул. Марфинская, 1 (Лит. «А, а», ограда), согласно описанию границ, приведённому в п. 2.52 настоящего постановления, и плану усадебного участка по данным технической инвентаризации (приложение № 52).

1.53. «Усадьба Багирова (Скворцова Ф.В., Ковальджи С.И.), до 1878 - 1902 гг.», г. Астрахань, ул. Красная Набережная, 40/ ул. Свердлова, 45 (Лит. «А, а», «Б», «В, в», «Г») согласно описанию границ, приведённому в п. 2.53 настоящего постановления, и плану усадебного участка по данным технической инвентаризации (приложение № 53).

1.54. «Здание складов, 1930-е гг.», г. Астрахань, ул. Красная Набережная, 42/ул. Шелгунова, 2 (Лит. «А»), согласно описанию границ, приведённому в п. 2.54 настоящего постановления, и плану усадебного участка по данным технической инвентаризации (приложение № 54)

1.55. «Здание городского ломбарда, кон. XIX в.», г. Астрахань, ул. Красная Набережная, 44/ул. Шелгунова, 1, согласно описанию границ, приведённому в п. 2.55 настоящего постановления, и плану усадебного участка по данным технической инвентаризации (приложение № 55).

1.56. «Здание городского ломбарда, кон. XIX в.», г. Астрахань, ул. Красная Набережная, 44/ул. Шелгунова, 1, согласно описанию границ, приведённому в п. 2.55 настоящего постановления, и плану усадебного участка по данным технической инвентаризации (приложение № 55).

1.56. «Усадьба городская, 2-я пол. XIX в.», г. Астрахань, ул. Красная Набережная, 47 (Лит. «А», «а», «Д», «Д»), согласно описанию границ, приведённому в п. 2.56 настоящего постановления, и плану усадебного участка по данным технической инвентаризации (приложение № 56).

1.57. «Усадьба купчихи А.И. Жильцовой, 1-я пол. XIX в. - 1880-е гг.», г. Астрахань, ул. Красная Набережная, 50/ул. Свердлова, 57, согласно описанию границ, приведённому в п. 2.57 настоящего постановления, и плану усадебного участка по данным технической инвентаризации (приложение № 57).

1.58. «Дом жилой, XIX в.», г. Астрахань, ул. Красная Набережная, 51, согласно описанию границ, приведённому в п. 2.58 настоящего постановления, и плану усадебного участка по данным технической инвентаризации (приложение № 58).

1.59. «Дом мещанина Т.Е. Перфильева, сер. XIX в.», г. Астрахань, ул. Красная Набережная, 52, согласно описанию границ, приведённому в п. 2.59

настоящего постановления, и плану усадебного участка по данным технической инвентаризации (приложение № 59).

1.60. «Дом жилой, кон. XIX в.», г. Астрахань, ул. Красная Набережная, 53/ ул. Калинина, 27 (Лит. «А»), согласно описанию границ, приведённому в п. 2.60 настоящего постановления, и плану усадебного участка по данным технической инвентаризации (приложение № 60).

1.61. «Усадьба купца Ф.Бакаева, 2-я пол. XIX в.», г. Астрахань, ул. Красная Набережная, 54, согласно описанию границ, приведённому в п. 2.61 настоящего постановления, и плану усадебного участка по данным технической инвентаризации (приложение № 61).

1.62. «Дом Серебрякова, 1-я пол. XIX в.», г. Астрахань, ул. Красная Набережная, 55/ул.Калинина,32, согласно описанию границ, приведённому в п. 2.62 настоящего постановления, и плану усадебного участка по данным технической инвентаризации (приложение № 62).

1.63. «Дом с магазинами Мелькумова Е.М. и его наследников, 1909 г.», г. Астрахань, ул. Красная Набережная, 58/ул. Калинина, 25 (Лит. «А,а»), согласно описанию границ, приведённому в п. 2.63 настоящего постановления, и плану усадебного участка по данным технической инвентаризации (приложение № 63).

1.64. Установить границы территории объекта культурного наследия регионального значения «Дом жилой, XIX в.», г. Астрахань, ул. Красная Набережная, 59 (Лит. «А»), согласно описанию границ, приведённому в п. 2.64 настоящего постановления, и плану усадебного участка по данным технической инвентаризации (приложение № 64).

1.65. «Дом жилой, 2-я пол. XIX в.», г. Астрахань, ул. Красная Набережная, 61 согласно описанию границ, приведённому в п. 2.65 настоящего постановления, и плану усадебного участка по данным технической инвентаризации (приложение № 65).

1.66. «Здание Следственно-Полицейского Тюремного отделения, до 1884 г.», г. Астрахань, ул. Красная Набережная, 62 (Лит. «А»), согласно описанию границ, приведённому в п. 2.66 настоящего постановления, и плану усадебного участка по данным технической инвентаризации (приложение № 66).

1.67. «Дом Яковлева Р.М., кон. XIX в.», г. Астрахань, ул. Красная Набережная, 64 (Лит. «А, А¹, а,а¹⁻²»), согласно описанию границ, приведённому в п. 2.67 настоящего постановления, и плану усадебного участка по данным технической инвентаризации (приложение № 67).

1.68. «Дом жилой, 2-я пол. XIX в.», г. Астрахань, ул. Красная Набережная, 65/ул. Мельникова, 1, согласно описанию границ, приведённому в п. 2.68 настоящего постановления, и плану усадебного участка по данным технической инвентаризации (приложение № 68).

1.69. «Дома 2-й (Рождественской) пожарной части, до 1884г. - нач. XX в.», г. Астрахань, ул. Красная Набережная, 67/ул. Мельникова, 2 (Лит. «А,а, В,в»), согласно описанию границ, приведённому в п. 2.69 настоящего

постановления, и плану усадебного участка по данным технической инвентаризации (приложение № 69).

1.70. «Дом жилой Беляева З.С. (Макарова Н.К.), до 1884 г.», г. Астрахань, ул. Красная Набережная, 68 (Лит. «А», «а»), согласно описанию границ, приведённому в п. 2.70 настоящего постановления, и плану усадебного участка по данным технической инвентаризации (приложение № 70).

1.71. «Усадьба Сериных В.П. и Н.В., кон. XIX в. - 1913 г.», г. Астрахань, ул. Красная Набережная, 70/ул. Свердлова, 75 (Лит. «А, А¹, а, а¹, В, в, Г, Д», «Б, б»), согласно описанию границ, приведённому в п. 2.71 настоящего постановления, и плану усадебного участка по данным технической инвентаризации (приложение № 71).

1.72. «Дом жилой, XIX в.», г. Астрахань, ул. Красная Набережная, 73, согласно описанию границ, приведённому в п. 2.72 настоящего постановления, и плану усадебного участка по данным технической инвентаризации (приложение № 72).

1.73. «Усадьба Неверовой А.Л., 1870 - 1880-е годы», г. Астрахань, ул. Красная Набережная, 74/ул. Саратовская, 17 (Лит. «А, А¹, а, а¹», «В, В¹, в»), согласно описанию границ, приведённому в п. 2.73 настоящего постановления, и плану усадебного участка по данным технической инвентаризации (приложение № 73).

1.74. «Дом коллежской советницы М. Везелевой, сер XIX в.», г. Астрахань, ул. Красная Набережная, 76/ул. Саратовская, 18, согласно описанию границ, приведённому в п. 2.74 настоящего постановления, и плану усадебного участка по данным технической инвентаризации (приложение № 74).

1.75. «Дом Измайловой Е.И., сер. XIX в.», г. Астрахань, ул. Красная Набережная, 84/ул. Победы, 25 (Лит. «А, а»), согласно описанию границ, приведённому в п. 2.75 настоящего постановления, и плану усадебного участка по данным технической инвентаризации (приложение № 75).

1.76. «Усадьба Явленского И.Н. (Ионтсона Х.И.), до 1870 - 1884 гг.», г. Астрахань, ул. Красная Набережная, 86/ ул. Победы, 24 (Лит. «А, А¹, а,», «М, м, К», «В, Г,», «И»), согласно описанию границ, приведённому в п. 2.76 настоящего постановления, и плану усадебного участка по данным технической инвентаризации (приложение № 76).

1.77. «Усадьба Айтмамбетова Т., нач. XX в.», г. Астрахань, ул. Красная Набережная, 90/ул. Свердлова, 91 (Лит. «А, а», «Г», «Г'», «Ж, ж»), согласно описанию границ, приведённому в п. 2.77 настоящего постановления, и плану усадебного участка по данным технической инвентаризации (приложение № 77).

1.78. «Усадьба Клюшкина Ф.Ф., 1885 - 1886 гг.», г. Астрахань, ул. Красная Набережная, 92/ ул. Свердлова, 93 (Лит. «А, А¹, а, а¹, Б, Б¹, 6, 6¹, В, Г», «А, а, Б, б, В, в, Г, Е, е», ограда), согласно описанию границ, приведённому в п. 2.78 настоящего постановления, и плану усадебного участка по данным технической инвентаризации (приложение № 78).

1.79. «Дом жилой с лавками Мезер, кон. XIX в.», г. Астрахань, ул. Красная Набережная, 94 (Лит. «А», «а», «А», «а»), согласно описанию границ, приведённому в п. 2.79 настоящего постановления, и плану усадебного участка по данным технической инвентаризации (приложение № 79).

1.80. «Дом купца М. И. Мадатова, сер. XIX в.», г. Астрахань, ул. Красная Набережная, 96/ул. Ногина, 2/ ул. Свердлова, 97, согласно описанию границ, приведённому в п. 2.80 настоящего постановления, и плану усадебного участка по данным технической инвентаризации (приложение № 80).

1.81. «Дом с торговыми лавками Николаевой О. (Ходжемаловых, Афанасьевых), 1814 - 1824 гг., 1890-е годы, 1908 - 1909 гг.», г. Астрахань, ул. Красная Набережная, 98/ ул. Ногина, 1 (Лит. «А, а, а¹⁻², В, Г, г»), согласно описанию границ, приведённому в п. 2.81 настоящего постановления, и плану усадебного участка по данным технической инвентаризации (приложение № 81);

1.82. «Дом жилой, 1-я пол. XIX в.», г. Астрахань, ул. Красная Набережная, 99/ул. Каховского, 26/ул. Ноздрина, 1 (Лит. «А», «а»), согласно описанию границ, приведённому в п. 2.82 настоящего постановления, и плану усадебного участка по данным технической инвентаризации (приложение № 82).

1.83. «Дом жилой, 2-я пол. XIX в.», г. Астрахань, ул. Красная Набережная, 104/пер. Базарный, 2 (Лит. «А», «Г'»), согласно описанию границ, приведённому в п. 2.83 настоящего постановления, и плану усадебного участка по данным технической инвентаризации (приложение № 83).

1.84. «Дом жилой с лавками и хозпомещениями, кон. XIX в.», г. Астрахань, ул. Красная Набережная, 106 (Лит. «А», «а», «В», «В¹», «В²», «В³», «С», «с», ворота), согласно описанию границ, приведённому в п. 2.84 настоящего постановления, и плану усадебного участка по данным технической инвентаризации (приложение № 84).

1.85. «Дом жилой, кон. XIX в.», г. Астрахань, ул. Красная Набережная, 116/ул. 3-я Интернациональная, 48, согласно описанию границ, приведённому в п. 2.85 настоящего постановления, и плану усадебного участка по данным технической инвентаризации (приложение № 85).

1.86. «Дом жилой, кон. XIX в.», г. Астрахань, ул. Красная Набережная, 118 (Лит. «А», ворота с ложной калиткой), согласно описанию границ, приведённому в п. 2.86 настоящего постановления, и плану усадебного участка по данным технической инвентаризации (приложение № 86).

1.87. «Дом жилой, кон. XIX в.», ул. Красная Набережная, 120 (Лит. «А»), согласно описанию границ, приведённому в п. 2.87 настоящего постановления, и плану усадебного участка по данным технической инвентаризации (приложение № 87).

1.88. «Дом жилой, кон. XIX в.», г. Астрахань, ул. Красная набережная, 225/ул. Фурманова, 8, согласно описанию границ, приведённому в п. 2.88 настоящего постановления, и плану усадебного участка по данным технической инвентаризации (приложение № 88).

1.89. «Дом причта церкви во имя Знамения Иконы Божьей Матери, кон. XIX - нач. XX вв.», г. Астрахань, ул. Красного Знамени, 4, согласно описанию границ, приведённому в п. 2.89 настоящего постановления, и плану усадебного участка по данным технической инвентаризации (приложение № 89).

1.90. «Комплекс построек духовного училища, 2-я пол. XIX в.», г. Астрахань, ул. Красного Знамени, 5/ул. Чернышевского, б, согласно описанию границ, приведённому в п. 2.90 настоящего постановления, и плану усадебного участка по данным технической инвентаризации (приложение № 90).

1.91. «Ансамбль женской и мужской приходских школ церкви во имя Знамения Иконы Божьей Матери, кон. XIX в.», г. Астрахань, ул. Красного Знамени, 6, 8, согласно описанию границ, приведённому в п. 2.91 настоящего постановления, и плану усадебного участка по данным технической инвентаризации (приложение № 91).

1.92. «Усадьба городская, 2-я пол. XIX в.», г. Астрахань, ул. Куйбышева, 4 (Лит. «А», «Б»), согласно описанию границ, приведённому в п. 2.92 настоящего постановления, и плану усадебного участка по данным технической инвентаризации (приложение № 92).

1.93. «Дом жилой Архипова, 2-я пол. XIX в.», г. Астрахань, ул. Калинина, 40, ул. Пестеля, 24 (Лит. «А», «а», «А¹», «¹»), согласно описанию границ, приведённому в п. 2.93 настоящего постановления, и плану усадебного участка по данным технической инвентаризации (приложение № 93).

2. Описание границ территорий объектов культурного наследия регионального значения, расположенных на территории Астраханской области, изложить следующим образом:

2.1. Границы территории объекта культурного наследия регионального значения «Усадьба Красильникова, кон. XIX в.», г. Астрахань, ул. 3-я Интернациональная, 3 (Лит. «А», «Д», ворота), устанавливаются по границе красной линии застройки по ул. в 3-ая Интернациональная, в границах домовладения.

2.2. Границы территории объекта культурного наследия регионального значения «Ансамбль церкви апостолов Петра и Павла, 1908 г.», г. Астрахань, ул. К. Цеткин, б/ул. Агрономическая, 7, 9, 11/ ул. Войкова, 1, 4/ул. Труд Фронта, 39 (Лит. «А», «А», ограда) устанавливаются по границе красной линии застройки по ул. К. Цеткин, ул. Агрономической, в границах ограды храма, в границах земельного участка № 30:12:020643:4.

2.3. Границы территории объекта культурного наследия регионального значения «Здания Городского общества, 1894г. - нач. XX в.», г. Астрахань, ул. Адмиралтейская, 7/ул. Энзелинская, 8/ул. М.Горького, 57 (Лит. «О», «П, п, п'»), устанавливаются по границе красной линии застройки по ул. Адмиралтейская, ул. Энзелийская, в границах земельных участков № 30:12:010407:86, № 30:12:010407:87.

2.4. Граница территории объекта культурного наследия регионального значения «Дом причта церкви Петра и Павла, кон. XIX в.», г. Астрахань, ул. Бэра, 4 (Лит. «А», «а» устанавливаются по границе красной линии застройки по ул. Бэра, в границах земельного участка №30:12:010396:32.

2.5. Границы территории объекта культурного наследия регионального значения Городской особняк со службами, 2-я пол. XIX в.», г. Астрахань, ул. Бэра, 7/ул. Набережная 1-го Мая, 41, устанавливаются по границе красной линии застройки ул. Бэра, ул. Набережная 1 Мая, в границах земельного участка № 30:12:010397:122.

2.6. Границы территории объекта культурного наследия регионального значения «Усадьба Франгулова И.В. и его наследников, до 1884 г., нач. XX в.», г. Астрахань, ул. Володарского, 10/ул. Ахматовская, 15 (Лит. «А, а», «Б», «В, в», «Г, г»), устанавливаются по границе красной линии застройки ул. Володарского, ул. Ахматовская, в границах земельного участка № 30:12:010588:52.

2.7. Границы территории объекта культурного наследия регионального значения «Армянская богадельня, 2-я пол. XIX в.», г. Астрахань, ул. Дарвина, 33/ул. Лычманова, 66, устанавливаются по границе красной линии застройки по ул. Лычманова, ул. Дарвина, в границах земельного участка № 30:12:010343:80.

2.8. Границы территории объекта культурного наследия регионального значения «Усадьба городская, XIX -XX вв.», г. Астрахань, ул. Калинина, 2/ул. Бабушкина, 80/ул. Набережная 1-го Мая, 123 (Лит. «А», «а»), устанавливаются по границе красной линии застройки ул. Калинина, ул. Бабушкина, ул. Набережная 1 Мая, в границах земельного участка № 30:12:010158:1.

2.9. Границы территории объекта культурного наследия регионального значения «Усадьба городская, кон. XIX в.», г. Астрахань, ул. Калинина, 10/ул. 3-я Интернациональная, 2 (Лит. «А», «Б»), устанавливаются по границе красной линии застройки ул. Калинина, ул. 3-ая Интернациональная, в границах земельного участка № 30:12:010156:79.

2.10. Границы территории объекта культурного наследия регионального значения «Дом жилой Мышкина М.А., XIX в.», г. Астрахань, ул. Гилянская, 30 (Лит. «А», «а¹», «а²», «а³», «а⁴», «Б»), устанавливаются по красной линии застройки ул. Гилянская, в границах земельного участка № 30:12:010361:8.

2.11. Граница территории объекта культурного наследия регионального «Дом жилой, XIX в.», г. Астрахань, ул. Калинина, 12/ул. 3-я Интернациональная, 1, по красной линии застройки ул. Калинина, ул. 3-ая Интернациональная, в границах земельного участка № 30:12:010104:127.

2.12. Граница территории объекта культурного наследия регионального Монастырь Благовещенский (Ново) девичий (бывш. мужской Вознесенский, осн. в 1604 г.), 2-ая пол. XIX в.», г. Астрахань, ул. Калинина, 13/ул. Советская, 29/ул. Молодой Гвардии, 22/Морской садик (бывш. Полицейская ул.) (Лит. «А», «Б, б», «Р, р», «М», «Н, н» «В, в, в 1-3», «Г, г1», ограда и башни), в границах прясел стен объекта.

2.13. Границы территории объекта культурного наследия регионального значения «Дом Соломонова, 1-я пол. XIX в.», г. Астрахань, ул. Калинина, 14/ул. Чалабяна, 2, устанавливаются по красной линии застройки ул. Калинина, ул. Чалабяна, в границах домовладения.

2.14. Границы территории объекта культурного наследия регионального значения «Дом жилой со службами церкви Воздвижения Креста (Кресто-Воздвиженской), кон. XIX в. - 1902 г.», г. Астрахань, ул. Калинина, 18/ул. Н. Качуевской, 2 (Лит. «А,а»), устанавливаются по красным линиям застройки ул. Калинина, ул. Чалабяна, в границах земельного участка № 30:12:010149:2.

2.15. Границы территории объекта культурного наследия регионального значения «Церковь во имя Рождества Христова, XVII в., 1841 - 1842 гг.», г. Астрахань, ул. Калинина, 54/пер. Вокзальный, 1/пер. 1-ый Вокзальный, устанавливаются по красным линиям застройки ул. Калинина в границах земельного участка № 30:12:010045:2.

2.16. Границы территории объекта культурного наследия регионального значения «Дом жилой, кон XIX в.», г. Астрахань, ул. Каховского, 25, устанавливаются по красной линии застройки ул. Каховского, в границах земельного участка № 30:12:010173:19.

2.17. Границы территории объекта культурного наследия регионального значения «Усадьба Тимофеевой П. (Сергеевых И.Г. и Х.Г.), до 1868 г.», г. Астрахань, ул. Кирова, 10/ул. Эспланадная, 15/ул. Тургенева, 1 (Лит. «А,а, Б,б, С,с»), устанавливаются по красным линиям застройки ул. Кирова, ул. Тургенева, ул. Эспланадная, в границах земельного участка № 30:12:010585:8.

2.18. Границы территории объекта культурного наследия регионального значения «Дом гостиный с торговыми лавками и выходами Ягулова (Эдильханова М.Н.), XIX в.», г. Астрахань, ул. Кирова, 12/ул. Эспланадная, 10а (Лит. «А,а, Б,Б¹»), устанавливаются по красным линиям застройки ул. Кирова, ул. Эспланадная, в границах земельного участка № 30:12:010587:5.

2.19. Границы территории объекта культурного наследия регионального значения «Здание почтово-телеграфной Конторы и телефонной станции, 1900 - 1903гг., 1914 - 1916(?) гг., арх. Малаховский А.С., Вальдовский-Варганек В.Б., подрядчик Храмов И.А.», г. Астрахань, ул. Кирова, 25/ул. Чернышевского, 10/ул. Красного Знамени, 9 (Лит. «А»), устанавливаются по красным линиям застройки ул. Кирова, ул. Чернышевского, ул. Красного Знамени, в границах земельного участка № 30:12:010322:6.

2.20. Границы территории объекта культурного наследия регионального значения «Дом гостиный с торговыми лавками (подворье) Усейнова Аджи, до 1884 г.» расположенного в г. Астрахани по адресу: ул. Кирова, 27/ ул. Ленина, 11, 13/ул. Красного Знамени, 12, 14 (Лит. «А, А¹⁻⁶, а, а¹⁻¹⁰») устанавливаются по красной линии застройки ул. Кирова, ул. Ленина, ул. Красного Знамени, в границах земельных участков № 30:12:010325:80, № 30:12:010325:32.

2.21. Границы территории объекта культурного наследия регионального значения «Дом жилой с хозпристройкой по периметру двора Казачкова, сер. XIX в.», г. Астрахань, ул. Кирова, 28/ул. Ленина, 18/ул. Бабушкина, 15,

устанавливаются по красным линиям застройки ул. Кирова, ул. Ленина, ул. Бабушкина, в границах земельного участка № 30:12:010326:76.

2.22. Границы территории объекта культурного наследия регионального значения «Дом Мамаджанова, 2-я пол. XIX в.», расположенного по адресу: г. Астрахань, ул. Кирова, 39, ул. Челюскинцев, 92, ул. Казанская, 85, устанавливаются согласно схемы границ территории с указанием координат характерных точек границ территории объекта (приложение № 22).

2.23. Границы территории объекта культурного наследия регионального значения «Здание Николаевского детского приюта с домовою церковью Павла Исповедника, до 1880 г., 1893 - 1895 гг., арх. Карягин С.И.», г. Астрахань, ул. Кирова, 51, 53/ул. Лычманова, 28/ул. Бакинская, 121 (Лит. «А, А¹⁻², а, а¹⁻²»), устанавливаются по красной линии застройки ул. Кирова, ул. Лычманова, в границах земельного участка № 30:12:010362:1.

2.24. Границы территории объекта культурного наследия регионального значения «Дом жилой со складом, 2-я пол. XIX в.», г. Астрахань, ул. Кожанова, 3 (Лит. «А», «а»), устанавливаются по красным линиям застройки ул. Кожанова, в границах земельного участка № 30:12:020340:18.

2.25. Границы территории объекта культурного наследия регионального значения «Дом Бухарцевой Е. Г., кон. XIX в.», г. Астрахань, ул. Коммунистическая, 12, устанавливаются по красным линиям застройки ул. Коммунистическая, в границах земельных участков № 30:12:010322:2, № 30:12:010605:5.

2.26. Границы территории объекта культурного наследия регионального значения «Городская усадьба Кононовых М.А. и ИИ, кон. XIX в.», г. Астрахань, ул. Коммунистическая, 14/ ул. Эспланадная, 26, 28, устанавливаются по красной линии застройки ул. Коммунистическая, ул. Эспланадная, в границах земельного участка № 30:12:010605:1

2.27. Границы территории объекта культурного наследия регионального значения «Усадьба Мизандронцева Х.М., 1855 - 1884 гг.», г. Астрахань, ул. Коммунистическая, 16/ул. Свердлова, 46/ул. Эспланадная, 37 (Лит. «А,а», «Б,Б¹,б,б¹», «В,в»), устанавливаются по красной линии застройки ул. Коммунистическая, ул. Свердлова, ул. Эспланадная, в границах земельного участка № 30:12:010604:5.

2.28. Границы территории объекта культурного наследия регионального значения «Дом Буракова П.Е. и его наследников, 1886 г.», г. Астрахань, ул. Коммунистическая, 27/ул. Раскольников, 7 (Лит. «А, а, А²»), устанавливаются по красной линии застройки ул. Коммунистическая, ул. Раскольников, в границах земельного участка № 30:12:010598:2.

2.29. Границы территории объекта культурного наследия регионального значения «Дом Троянова, кон. XIX-нач. XX вв.», г. Астрахань, ул. Коммунистическая, 28, устанавливаются по красной линии застройки ул. Коммунистическая, в границах земельного участка № 30:12:010032:17.

2.30. Границы территории объекта культурного наследия регионального значения «Дом жилой, нач. XX в.», г. Астрахань, ул. Коммунистическая, 29,

устанавливаются по красной линии застройки ул. Коммунистическая, в границах земельного участка № 30:12:010598:1.

2.31. Граница территории объекта культурного наследия регионального значения «Дом Храмова И.А., нач. XX в.», г. Астрахань, ул. Коммунистическая, 35/пер. Березовский, 6, устанавливаются по красной линии застройки ул. Коммунистическая, пер. Березовский в границах земельного участка № 30:12:010028:6.

2.32. Границы территории объекта культурного наследия регионального значения «Подворье Чуркинской пустыни, кон. XIX в.», г. Астрахань, ул. Коммунистическая, 38/ пер. Березовский, 13 (Лит. «А,а» Б,6,6¹»), устанавливаются по красной линии застройки ул. Коммунистическая, пер. Березовский в границах земельного участка № 30:12:010031:83.

2.33. Границы территории объекта культурного наследия регионального значения «Дом жилой, нач. XX в.», г. Астрахань, ул. Коммунистическая, 39, устанавливаются по красной линии застройки ул. Коммунистическая, в границах домовладения.

2.34. Границы территории объекта культурного наследия регионального значения «Здание городской четырехклассной торговой школы им. Косовых Г.З. и М.С., 1906 - 1907гг., арх. Домонтович К.К.», г. Астрахань, ул. Коммунистическая, 48/ул. Академикам Королева, 23 (Лит. «А»), устанавливаются по красной линии застройки ул. Коммунистическая, ул. Академика Королева, в границах земельного участка № 30:12:020335:2.

2.35. Границы территории объекта культурного наследия регионального значения «Ансамбль казачьей управы, кон. XIX в.», г. Астрахань, ул. Комсомольская, 49, 51, устанавливаются по красной линии застройки ул. Комсомольская, в границах территории объекта.

2.36. Границы территории объекта культурного наследия регионального значения «Дом жилой, нач. XX в.», г. Астрахань, ул. Космонавта Комарова, 29/ул. Степана Разина, 18/ул. Красный Рыбак, 18, устанавливаются в границах земельного участка № 30:12:021003:26.

2.37. Границы территории объекта культурного наследия регионального значения «Школа казачья, 1914 г.», г. Астрахань, ул. Космонавта Комарова, 25/ул. Красный Рыбак, 14/ул. Мелитопольская, 13, устанавливаются по красной линии застройки ул. Космонавта Комарова, в границах земельного участка № 30:12:021003:10.

2.38. Границы территории объекта культурного наследия регионального значения «Мечеть Красная, кон. XIX - нач. XX вв.», г. Астрахань, ул. Красная набережная, 112, устанавливаются по красной линии застройки ул. Красная Набережная, ул. Свердлова, в границах ограды мечети.

2.39. Границы территории объекта культурного наследия регионального значения «Дом жилой, XIX в.», расположенного в городе Астрахани по адресу ул. Красная Набережная, 63 (Лит. «А», «Б», «Б¹»), устанавливаются по красной линии застройки ул. Красная Набережная, в границах земельного участка № 30:12:010052:12.

2.40. Границы территории объекта культурного наследия регионального значения «Дом с торговыми лавками и гостиницей Коржинского П.И., 1900 г.», г. Астрахань, ул. Красная Набережная, 9/ул. Куйбышева, 2 (Лит. «А, а¹⁻³»), устанавливаются по красной линии застройки ул. Красная Набережная, ул. Куйбышева, в границах земельного участка № 30:12:010025:34.

2.41. Границы территории объекта культурного наследия регионального значения «Усадьба Ефремова Х.Е., 1900 - 1902 гг.», г. Астрахань, ул. Красная набережная, 11 (Лит. «А»), устанавливаются по красной линии застройки ул. Красная Набережная, в границах земельного участка № 30:12:010025:105.

2.42. Границы территории объекта культурного наследия регионального значения «Усадьба Чучина П.И., XIX в.», г. Астрахань, ул. Красная Набережная, 13 (Лит. «А», «а», «а¹», «Б», ограда), устанавливаются по красной линии застройки ул. Красная Набережная, в границах земельного участка № 30:12:010025:115.

2.43. Границы территории объекта культурного наследия регионального значения «Усадьба Савиновых, 2-ая пол. XIX в.», г. Астрахань, ул. Красная набережная, 19/ ул. Чехова, 2/ ул. Раскольников, 2 (Лит. «А, а, Б, б»), устанавливаются по красной линии застройки ул. Красная Набережная, ул. Чехова, в границах земельного участка № 30:12:010029:56.

2.44. Границы территории объекта культурного наследия регионального значения «Дом Маслова А.П., кон. XIX в.», г. Астрахань, ул. Красная набережная, 21/ул. Раскольников, 4 (Лит. «А, а, а¹, Б, б»), устанавливаются по красным линиям застройки ул. Красная Набережная, ул. Раскольников, в границах земельного участка № 30:12:010029:50.

2.45. Границы территории объекта культурного наследия регионального значения «Дом с торговыми лавками и складами Бабина А.Г., 1860-е годы», г. Астрахань, ул. Красная Набережная, 26 (Лит. «А,а», «Б,б», «В,в,в¹»), устанавливаются по красной линии застройки ул. Красная Набережная, в границах земельного участка № 30:12:010582:10.

2.46. Границы территории объекта культурного наследия регионального значения «Дом с магазинами Казакова М.Ш.М., нач. XX в.», г. Астрахань, ул. Красная Набережная, 28 (Лит. «А, А¹⁻², а»), устанавливаются по красной линии застройки ул. Красная Набережная, в границах земельного участка № 30:12:010582:3.

2.47. Границы территории объекта культурного наследия регионального значения «Усадьба Макарова М.Н., 1880 г., 1906 г.», г. Астрахань, ул. Красная набережная, 30/ул. Советской милиции, 17 (Лит. «А, А¹⁻³, а», «Б, Б¹, Б²»), устанавливаются по красной линии застройки ул. Красная Набережная, ул. Советской Милиции, в границах земельного участка № 30:12:010582:2.

2.48. Граница территории объекта культурного наследия регионального значения «Дом жилой, нач. XX в.», г. Астрахань, ул. Красная Набережная, 31 сквер по ул. Коммунистической, устанавливаются по красной линии застройки ул. Красная Набережная, в границах земельного участка № 30:12:010033:439.

2.49. Границы территории объекта культурного наследия регионального значения «Дом Саркисова М.С., 1878 г.», г. Астрахань, ул. Красная Набережная, 33, устанавливаются по красной линии застройки ул. Чехова, в границах домовладения.

2.50. Границы территории объекта культурного наследия регионального значения «Дом с торговыми лавками, магазином и складом Шлейна И.Т., до 1891 г.», г. Астрахань, ул. Красная набережная, 34/ул. Володарского, 2/ул. Советской милиции, 21 (Лит. «А, А', а', А¹⁻², а»), устанавливаются по красной линии застройки ул. Красная Набережная, ул. Володарского, ул. Советской Милиции, в границах земельного участка № 30:12:010582:1.

2.51. Границы территории объекта культурного наследия регионального значения «Усадьба Чучина П.И., 1890-е годы. Здесь с 14 августа по декабрь 1917г. работали губернский комитет РСДРП(б) и редакция газеты «Астраханский рабочий»», г. Астрахань, ул. Красная Набережная, 38/ул. Коммунистическая, 20 (Лит. «А, а, а¹», «Б», «В», «», «Д, д», «Ж»), устанавливаются по красным линиям застройки ул. Красная Набережная, Коммунистическая, в границах земельного участка № 30:12:010603:6.

2.52. Границы территории объекта культурного наследия регионального значения «Усадьба Яковлева И.Я. (1918 - 1921 гг. - картинная галерея Догадина П.М.), 1-ая пол. XIX в.», г. Астрахань, ул. Красная Набережная, 39/ул. Марфинская, 1 (Лит. «А, а», ограда), устанавливаются по границе красной линии застройки по ул. Красная Набережная, ул. Марфинская, в границах земельного участка № 30:12:010033:19.

2.53. Границы территории объекта культурного наследия регионального значения «Усадьба Багирова (Скворцова Ф.В., Ковальджи С.И.), до 1878 - 1902 гг.», г. Астрахань, ул. Красная Набережная, 40/ ул. Свердлова, 45 (Лит. «А, а», «Б», «В, в», «Г») устанавливаются по границе красной линии застройки по ул. Свердлова, ул. Красная Набережная, в границах земельных участков № 30:12:010603:215, 30:12:010603:4, 30:12:010603:216, 30:12:010603:217.

2.54. Границы территории объекта культурного наследия регионального значения «Здание складов, 1930-е гг.», г. Астрахань, ул. Красная Набережная, 42/ул. Шелгунова, 2 (Лит. «А»), устанавливаются по границе красной линии застройки по ул. Красная Набережная, ул. Шелгунова, в границах земельного участка № 30:12:010603:2.

2.55. Граница территории объекта культурного наследия регионального значения «Здание городского ломбарда, кон. XIX в.», г. Астрахань, ул. Красная Набережная, 44/ул. Шелгунова, 1, устанавливаются по границе красной линии застройки по ул. Красная Набережная, ул. Шелгунова, в границах расположения объекта.

2.56. Границы территории объекта культурного наследия регионального значения «Усадьба городская, 2-я пол. XIX в.», г. Астрахань, ул. Красная Набережная, 47 (Лит. «А», «а¹», «Д», «д»), устанавливаются по границе красной линии застройки ул. Красная Набережная, в границах домовладения.

2.57. Границы территории объекта культурного наследия регионального значения «Усадьба купчихи А.И. Жильцовой, 1-я пол. XIX в. - 1880-е гг.», г.

Астрахань, ул. Красная Набережная, 50/ул. Свердлова, 57, устанавливаются по границе красной линии застройки ул. Красная Набережная, ул. Свердлова, в границах домовладения.

2.58. Границы территории объекта культурного наследия регионального значения «Дом жилой, XIX в.», г. Астрахань, ул. Красная Набережная, 51, устанавливаются по границе красной линии застройки по ул. Красная Набережная, в границах земельного участка № 30:12:010037:120.

2.59. Границы территории объекта культурного наследия регионального значения ««Дом мещанина Т.Е. Перфильева, сер. XIX в.», г. Астрахань, ул. Красная Набережная, 52, устанавливаются по границе красной линии застройки ул. Красная Набережная, в границах земельного участка № 30:12:010606:76.

2.60. Границы территории объекта культурного наследия регионального значения «Дом жилой, кон. XIX в.», г. Астрахань, ул. Красная Набережная, 53/ул. Калинина, 27 (Лит. «А»), устанавливаются по границе красной линии застройки ул. Калинина, ул. Красная Набережная, в границах земельного участка № 30:12:010037:1.

2.61. Границы территории объекта культурного наследия регионального значения «Усадьба купца Ф. Бакаева, 2-я пол. XIX в.», г. Астрахань, ул. Красная Набережная, 54, устанавливаются по красной линии застройки ул. Красная Набережная, в границах земельного участка № 30:12:010606:75.

2.62. Граница территории объекта культурного наследия регионального значения «Дом Серебрякова, 1-я пол. XIX в.», г. Астрахань, ул. Красная Набережная, 55/ул.Калинина,32, по красной линии застройки ул. Калинина, ул. Красная Набережная, в границах земельного участка № 30:12:010052:2.

2.63. Граница территории объекта культурного наследия регионального значения «Дом с магазинами Мелькумова Е.М. и его наследников, 1909 г.», г. Астрахань, ул. Красная Набережная, 58/ул. Калинина, 25 (Лит. «А,а»), по красной линии застройки ул. Калинина, ул. Красная Набережная, в границах земельного участка № 30:12:010606:12.

2.64. Границы территории объекта культурного наследия регионального значения «Дом жилой, XIX в.», г. Астрахань, ул. Красная Набережная, 59 (Лит. «А»), устанавливаются по красной линии застройки ул. Красная Набережная, в границах земельного участка № 30:12:010052:8.

2.65. Границы территории объекта культурного наследия регионального значения «Дом жилой, 2-я пол. XIX в.», г. Астрахань, ул. Красная Набережная, 61, устанавливаются по красной линии застройки ул. Красная Набережная, в границах земельного участка № 30:12:010052:10.

2.66. Границы территории объекта культурного наследия регионального значения «Здание Следственно-Полицейского Тюремного отделения, до 1884 г.», г. Астрахань, ул. Красная Набережная, 62 (Лит. «А»), устанавливаются по красным линиям застройки ул. Красная Набережная в границах земельного участка № 30:12:010150:3.

2.67. Границы территории объекта культурного наследия регионального значения «Дом Яковлева Р.М., кон. XIX в.», г. Астрахань, ул. Красная

Набережная, 64 (Лит. «А,А¹, а,а¹⁻²»), устанавливаются по красной линии застройки ул. Красная Набережная, в границах земельного участка № 30:12:010150:212.

2.68. Границы территории объекта культурного наследия регионального значения «Дом жилой, 2-я пол. XIX в.», г. Астрахань, ул. Красная Набережная, 65/ул. Мельникова, 1, устанавливаются по красным линиям застройки ул. Красная Набережная, ул. Мельникова, в границах земельного участка № 30:12:010052:13.

2.69. Границы территории объекта культурного наследия регионального значения «Дома 2-й (Рождественской) пожарной части, до 1884г. - нач. XX в.», г. Астрахань, ул. Красная Набережная, 67/ ул. Мельникова, 2 (Лит. «А,а, В,в»), устанавливаются по красным линиям застройки ул. Красная Набережная, ул. Мельникова, в границах земельного участка № 30:12:010053:2.

2.70. Границы территории объекта культурного наследия регионального значения «Дом жилой Беляева З.С. (Макарова Н.К.), до 1884 г.», г. Астрахань, ул. Красная Набережная, 68 (Лит. «А», «а»), устанавливаются по красным линиям застройки ул. Красная Набережная, в границах земельного участка № 30:12:010150:1.

2.71. Границы территории объекта культурного наследия регионального значения «Усадьба Сериных В.П. и Н.В., кон. XIX в. - 1913 г.», г. Астрахань, ул. Красная Набережная, 70/ ул. Свердлова, 75 (Лит. «А,А¹, а,а¹, В,в, Г, Д», «Б,б»), устанавливаются по красной линии застройки ул. Красная Набережная, ул. Свердлова, в границах домовладения.

2.72. Границы территории объекта культурного наследия регионального значения «Дом жилой, XIX в.», г. Астрахань, ул. Красная Набережная, 73, устанавливаются по красным линиям застройки ул. Красная Набережная, в границах земельного участка № 30:12:010053:3.

2.73. Границы территории объекта культурного наследия регионального значения «Усадьба Неверовой А.Л., 1870 - 1880-е годы», г. Астрахань, ул. Красная Набережная, 74/ул. Саратовская, 17 (Лит. «А,А¹,а,а¹», «В,В¹,в»), устанавливаются по красным линиям застройки ул. Красная Набережная, ул. Саратовская, в границах домовладения.

2.74. Границы территории объекта культурного наследия регионального значения «Дом коллежской советницы М. Везелевой, сер. XIXв.», г. Астрахань, ул. Красная Набережная, 76/ул. Саратовская, 18, устанавливаются по красным линиям застройки ул. Красная Набережная, ул. Саратовская, в границах земельного участка № 30:12:010151:25.

2.75. Границы территории объекта культурного наследия регионального значения «Дом Измайловой Е.И., сер. XIX в.», г. Астрахань, ул. Красная Набережная, 84/ул. Победы, 25 (Лит. «А,а»), устанавливаются по красным линиям застройки ул. Красная Набережная, ул. Победы, в границах домовладения.

2.76. Границы территории объекта культурного наследия регионального значения «Усадьба Явленского И.Н. (Ионтсона Х.И.), до 1870 - 1884 гг.», г. Астрахань, ул. Красная Набережная, 86/ул. Победы, 24 (Лит. «А,А¹, а,», «М,м,

К», «В,Г», «И»), устанавливаются по красным линиям застройки ул. Красная Набережная, ул. Победы, в границах земельного участка № 30:12:010159:4.

2.77. Границы территории объекта культурного наследия регионального значения «Усадьба Айтмамбетова Т., нач. XX в.», г. Астрахань, ул. Красная Набережная, 90/ул. Свердлова, 91 (Лит. «А,а», «Г», «Г'», «Ж,ж»), устанавливаются по красной линии застройки ул. Красная Набережная, ул. Свердлова, в границах домовладения.

2.78. Границы территории объекта культурного наследия регионального значения «Усадьба Ключкина Ф.Ф., 1885 - 1886 гг.», г. Астрахань, ул. Красная Набережная, 92/ул. Свердлова, 93 (Лит. «А,А¹, а,а¹, Б,Б¹, б,б¹, В,Г», «А,а, Б,б, В,в, Г, Е,е», ограда), устанавливаются по красной линии застройки ул. Красная Набережная, ул. Свердлова, в границах домовладения.

2.79. Границы территории объекта культурного наследия регионального значения ««Дом жилой с лавками Мезер, кон. XIX в.», г. Астрахань, ул. Красная Набережная, 94 (Лит. «А», «а», «А'», «а»), устанавливаются по красной линии застройки ул. Красная Набережная, в границах земельного участка № 30:12:010159:2.

2.80. Границы территории объекта культурного наследия регионального значения «Дом купца М. И. Мадатова, сер. XIX в.», г. Астрахань, ул. Красная Набережная, 96/ул. Ногина, 2/ул. Свердлова, 97, устанавливаются по красной линии застройки ул. Красная Набережная, ул. Ногина в границах земельного участка № 30:12:010159:7.

2.81. Границы территории объекта культурного наследия регионального значения «Дом с торговыми лавками Николаевой О. (Ходжемаловых, Афанасьевых), 1814 - 1824 гг., 1890-е годы, 1908 - 1909 гг.», г. Астрахань, ул. Красная Набережная, 98/ул. Ногина, 1 (Лит. «А,а,а¹⁻², В,Г,г»), устанавливаются по красной линии застройки ул. Красная Набережная, ул. Ногина в границах земельного участка № 30:12:010170:95.

2.82. Граница территории объекта культурного наследия регионального значения «Дом жилой, 1-я пол. XIX в.», г. Астрахань, ул. Красная Набережная, 99/ул. Каховского, 26/ул. Ноздрина, 1 (Лит. «А», «а»), устанавливаются по красной линии застройки ул. Красная Набережная, ул. Каховского в границах земельного участка № 30:12:010084:285.

2.83. Границы территории объекта культурного наследия регионального значения «Дом жилой, 2-я пол. XIX в.», г. Астрахань, ул. Красная Набережная, 104/пер. Базарный, 2 (Лит. «А», «Г¹»), устанавливаются по красной линии застройки ул. Красная Набережная, в границах земельного участка № 30:12:010170:140.

2.84. Границы территории объекта культурного наследия регионального значения «Дом жилой с лавками и хозпомещениями, кон. XIX в.», г. Астрахань, ул. Красная Набережная, 106 (Лит. «А», «а», «В», «В¹», «В²», «В³», «С», «с», ворота), устанавливаются по красной линии застройки ул. Красная Набережная, в границах земельного участка № 30:12:010170:20.

2.85. Границы территории объекта культурного наследия регионального значения «Дом жилой, кон. XIX в.», г. Астрахань, ул. Красная Набережная,

116/ул.3-я Интернациональная, 48, устанавливаются по красной линии застройки ул. Красная Набережная, ул. Интернациональная, в границах домовладения.

2.86. Границы территории объекта культурного наследия регионального значения «Дом жилой, кон. XIX в.», г. Астрахань, ул. Красная Набережная, 118 (Лит. «А», ворота с ложной калиткой), устанавливаются по красной линии застройки ул. Красная Набережная, в границах земельного участка № 30:12:010169:56.

2.87. Границы территории объекта культурного наследия регионального значения «Дом жилой, кон. XIX в.», г. Астрахань, ул. Красная Набережная, 120 (Лит. «А»), устанавливаются по красной линии застройки ул. Красная Набережная в границах земельного участка № 30:12:010169:33.

2.88. Границы территории объекта культурного наследия регионального значения Дом жилой, кон. XIX в.», г. Астрахань, ул. Красная набережная, 225/ул. Фурманова, 8, устанавливаются по красной линии застройки ул. Красная Набережная, ул. Фурманова, в границах земельных участков № 30:12:010259:128, 30:12:010259:5014.

2.89. Границы территории объекта культурного наследия регионального значения «Дом причта церкви во имя Знамения Иконы Божьей Матери, кон. XIX -нач. XX вв.», г. Астрахань, ул. Красного Знамени, 4, устанавливаются по красной линии застройки ул. Красного Знамени, в границах земельного участка № 30:12:010324:216.

2.90. Границы территории объекта культурного наследия регионального значения «Комплекс построек духовного училища, 2-я пол. XIX в.», г. Астрахань, ул. Красного Знамени, 5/ул. Чернышевского, 6, устанавливаются по красной линии застройки ул. Красного Знамени, ул. Чернышевского, в границах земельного участка № 30:12:010323:4.

2.91. Границы территории объекта культурного наследия регионального значения «Ансамбль женской и мужской приходских школ церкви во имя Знамения Иконы Божьей Матери, кон. XIX в.», г. Астрахань, ул. Красного Знамени, 6, 8, устанавливаются по красной линии застройки ул. Красного Знамени, в границах земельных участков № 30:12:010324:51, № 30:12:010324:46.

2.92. Границы территории объекта культурного наследия регионального значения «Усадьба городская, 2-я пол. XIX в.», г. Астрахань, ул. Куйбышева, 4 (Лит. «А», «Б»), устанавливаются по красной линии застройки ул. Куйбышева, в границах земельного участка № 30:12:010025:10.

2.93. Границы территории объекта культурного наследия регионального значения «Дом жилой Архипова, 2-я пол. XIX в.», г. Астрахань, ул. Калинина, 40, ул. Пестеля, 24 (Лит. «А», «а», «А¹», «¹»), устанавливаются по красной линии застройки ул. Калинина, ул. Пестеля, в границах земельного участка № 30:12:010050:1;

3. Установить режим использования территорий объектов культурного наследия, расположенных в городе Астрахани, в границах, определённых для

каждого объекта культурного наследия (п. 1.1 - 1.93 настоящего постановления) (приложение № 94).

4. Отделу учета, контроля и надзора за сохранением объектов культурного наследия службы государственной охраны объектов культурного наследия Астраханской области (Зяблов О.Л.):

- в срок не позднее трех рабочих дней со дня подписания настоящего постановления направить его копию в министерство государственного управления, информационных технологий и связи Астраханской области для официального опубликования;

- в семидневный срок после дня первого официального опубликования направить копию настоящего постановления, а также сведения об источниках его официального опубликования в Управление Министерства юстиции Российской Федерации по Астраханской области;

- в семидневный срок со дня подписания настоящего постановления направить его копию поставщикам справочно-правовых систем ООО «АИЦ «Консультант Сервис», ООО «ЦПП «Гарант» для включения в электронные базы данных;

- обеспечить публикацию настоящего постановления на официальном сайте службы государственной охраны объектов культурного наследия Астраханской области в информационно-телекоммуникационной сети «Интернет» по адресу <http://www.okn.astrobl.ru>.

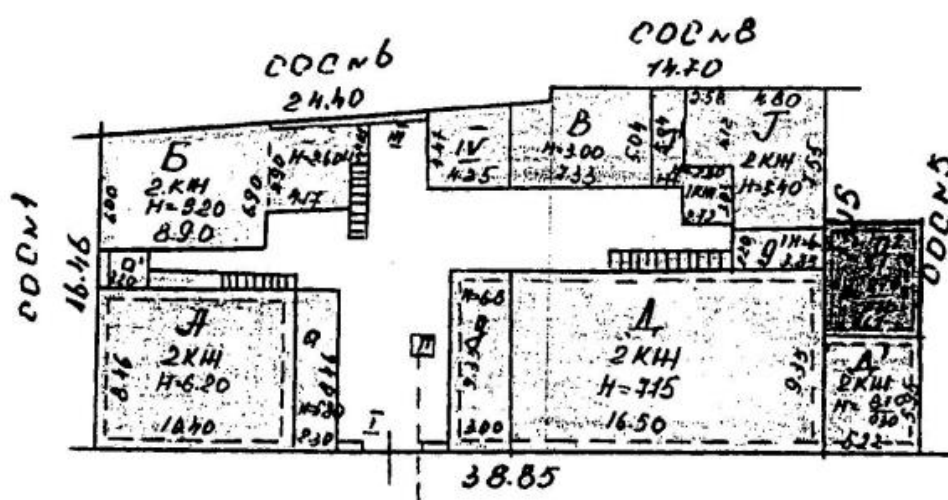
5. Постановление вступает в силу с момента его официального опубликования.

И.о.руководителя службы государственной
охраны объектов культурного
наследия Астраханской области



Н.В.Зараменская

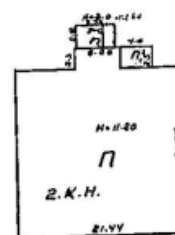
Приложение №1
к постановлению службы
государственной охраны объектов
культурного наследия
Астраханской области
от 15.11.2023 № 23



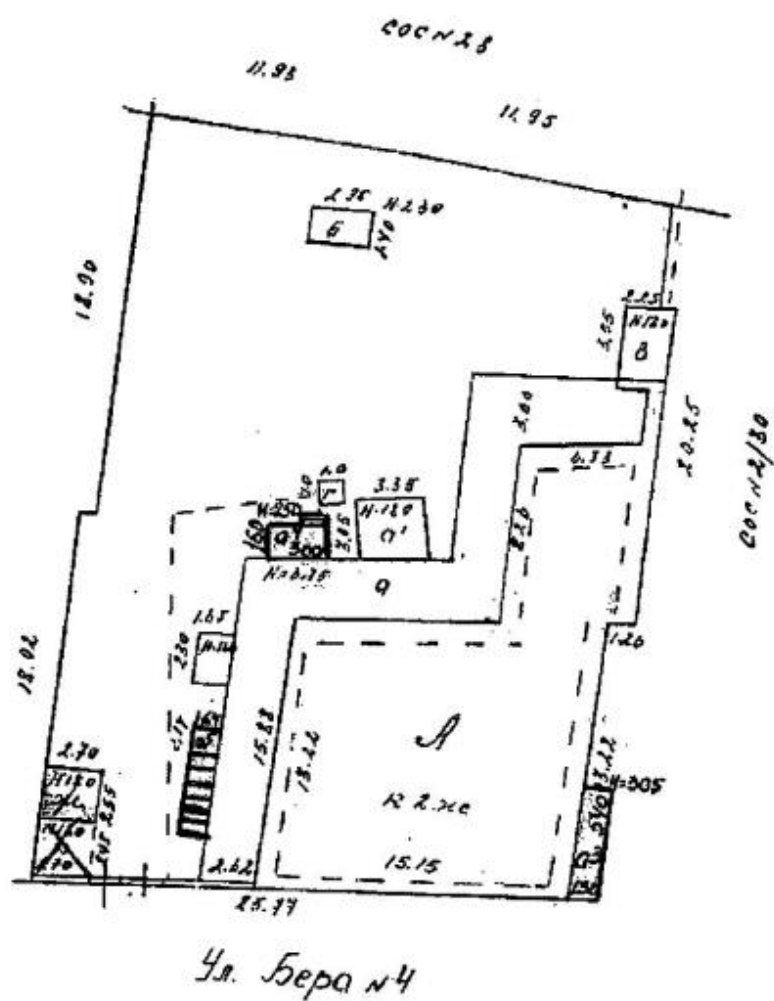
ул. 3^я Интернациональная №3

Hand-drawn floor plan of a residential building. The plan shows a central large room labeled 'A' with dimensions 1700 x 2050 and '2 к.н. H=400'. To the left of room A is a smaller room labeled 'B' with dimensions 1400 x 1450. To the right of room A is a room labeled 'C' with dimensions 1360 x 1360. Above room A is a room labeled 'D' with dimensions 1410 x 1410. Below room A is a room labeled 'E' with dimensions 1360 x 1360. The plan also includes several smaller rooms and corridors, some labeled with numbers like 1, 2, 3, 4, 5, 6, 7, 8, 9, 10, 11, 12, 13, 14, 15, 16, 17, 18, 19, 20, 21, 22, 23, 24, 25, 26, 27, 28, 29, 30, 31, 32, 33, 34, 35, 36, 37, 38, 39, 40, 41, 42, 43, 44, 45, 46, 47, 48, 49, 50, 51, 52, 53, 54, 55, 56, 57, 58, 59, 60, 61, 62, 63, 64, 65, 66, 67, 68, 69, 70, 71, 72, 73, 74, 75, 76, 77, 78, 79, 80, 81, 82, 83, 84, 85, 86, 87, 88, 89, 90, 91, 92, 93, 94, 95, 96, 97, 98, 99, 100. The plan is oriented with a north arrow pointing towards the top right. The overall dimensions of the building are 3811 (width) and 4235 (depth). The plan is drawn on a grid with 1000mm squares.

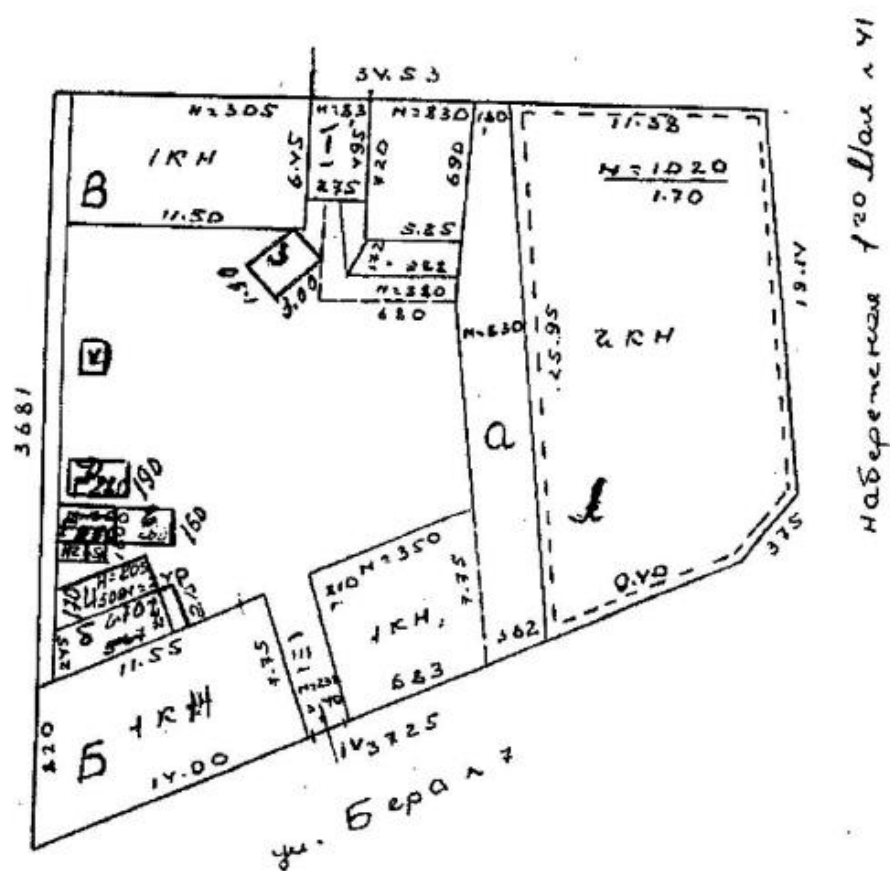
ул. Азрономическая №11



Приложение №4
к постановлению службы
государственной охраны объектов
культурного наследия
Астраханской области
от 15.11.2023 № 23



Приложение №5
к постановлению службы
государственной охраны объектов
культурного наследия
Астраханской области
от 15.11.2023 № 23



[illegible]

ул. Ваварского ~ 10

[illegible]

ул. Дарвина 33

Hand-drawn site plan of a residential area. The plan shows several buildings and plots with handwritten labels and dimensions.

- Top Left:** A building labeled "Ул Бабушкина № 80" (Uly Baubushkina No. 80) with dimensions 32.50 and 3.23.
- Top Right:** A building labeled "Ул Наб. Р. Мая № 123" (Uly Nab. R. May No. 123) with dimensions 3.23 and 15.50.
- Bottom Left:** A building labeled "Ул Калинина № 2" (Uly Kalinina No. 2) with dimensions 10.50 and 14.95.
- Bottom Right:** A building labeled "Ул Калинина № 2" (Uly Kalinina No. 2) with dimensions 12.50 and 12.30.
- Center:** A building labeled "Ул Наб. Р. Мая № 123" (Uly Nab. R. May No. 123) with dimensions 11.40 and 12.30.
- Other Labels:** "14.30", "15.30", "15.50", "16.50", "17.50", "18.50", "19.50", "20.50", "21.50", "22.50", "23.50", "24.50", "25.50", "26.50", "27.50", "28.50", "29.50", "30.50", "31.50", "32.50", "33.50", "34.50", "35.50", "36.50", "37.50", "38.50", "39.50", "40.50", "41.50", "42.50", "43.50", "44.50", "45.50", "46.50", "47.50", "48.50", "49.50", "50.50", "51.50", "52.50", "53.50", "54.50", "55.50", "56.50", "57.50", "58.50", "59.50", "60.50", "61.50", "62.50", "63.50", "64.50", "65.50", "66.50", "67.50", "68.50", "69.50", "70.50", "71.50", "72.50", "73.50", "74.50", "75.50", "76.50", "77.50", "78.50", "79.50", "80.50", "81.50", "82.50", "83.50", "84.50", "85.50", "86.50", "87.50", "88.50", "89.50", "90.50", "91.50", "92.50", "93.50", "94.50", "95.50", "96.50", "97.50", "98.50", "99.50", "100.50", "101.50", "102.50", "103.50", "104.50", "105.50", "106.50", "107.50", "108.50", "109.50", "110.50", "111.50", "112.50", "113.50", "114.50", "115.50", "116.50", "117.50", "118.50", "119.50", "120.50", "121.50", "122.50", "123.50", "124.50", "125.50", "126.50", "127.50", "128.50", "129.50", "130.50", "131.50", "132.50", "133.50", "134.50", "135.50", "136.50", "137.50", "138.50", "139.50", "140.50", "141.50", "142.50", "143.50", "144.50", "145.50", "146.50", "147.50", "148.50", "149.50", "150.50", "151.50", "152.50", "153.50", "154.50", "155.50", "156.50", "157.50", "158.50", "159.50", "160.50", "161.50", "162.50", "163.50", "164.50", "165.50", "166.50", "167.50", "168.50", "169.50", "170.50", "171.50", "172.50", "173.50", "174.50", "175.50", "176.50", "177.50", "178.50", "179.50", "180.50", "181.50", "182.50", "183.50", "184.50", "185.50", "186.50", "187.50", "188.50", "189.50", "190.50", "191.50", "192.50", "193.50", "194.50", "195.50", "196.50", "197.50", "198.50", "199.50", "200.50", "201.50", "202.50", "203.50", "204.50", "205.50", "206.50", "207.50", "208.50", "209.50", "210.50", "211.50", "212.50", "213.50", "214.50", "215.50", "216.50", "217.50", "218.50", "219.50", "220.50", "221.50", "222.50", "223.50", "224.50", "225.50", "226.50", "227.50", "228.50", "229.50", "230.50", "231.50", "232.50", "233.50", "234.50", "235.50", "236.50", "237.50", "238.50", "239.50", "240.50", "241.50", "242.50", "243.50", "244.50", "245.50", "246.50", "247.50", "248.50", "249.50", "250.50", "251.50", "252.50", "253.50", "254.50", "255.50", "256.50", "257.50", "258.50", "259.50", "260.50", "261.50", "262.50", "263.50", "264.50", "265.50", "266.50", "267.50", "268.50", "269.50", "270.50", "271.50", "272.50", "273.50", "274.50", "275.50", "276.50", "277.50", "278.50", "279.50", "280.50", "281.50", "282.50", "283.50", "284.50", "285.50", "286.50", "287.50", "288.50", "289.50", "290.50", "291.50", "292.50", "293.50", "294.50", "295.50", "296.50", "297.50", "298.50", "299.50", "300.50", "301.50", "302.50", "303.50", "304.50", "305.50", "306.50", "307.50", "308.50", "309.50", "310.50", "311.50", "312.50", "313.50", "314.50", "315.50", "316.50", "317.50", "318.50", "319.50", "320.50", "321.50", "322.50", "323.50", "324.50", "325.50", "326.50", "327.50", "328.50", "329.50", "330.50", "331.50", "332.50", "333.50", "334.50", "335.50", "336.50", "337.50", "338.50", "339.50", "340.50", "341.50", "342.50", "343.50", "344.50", "345.50", "346.50", "347.50", "348.50", "349.50", "350.50", "351.50", "352.50", "353.50", "354.50", "355.50", "356.50", "357.50", "358.50", "359.50", "360.50", "361.50", "362.50", "363.50", "364.50", "365.50", "366.50", "367.50", "368.50", "369.50", "370.50", "371.50", "372.50", "373.50", "374.50", "375.50", "376.50", "377.50", "378.50", "379.50", "380.50", "381.50", "382.50", "383.50", "384.50", "385.50", "386.50", "387.50", "388.50", "389.50", "390.50", "391.50", "392.50", "393.50", "394.50", "395.50", "396.50", "397.50", "398.50", "399.50", "400.50", "401.50", "402.50", "403.50", "404.50", "405.50", "406.50", "407.50", "408.50", "409.50", "410.50", "411.50", "412.50", "413.50", "414.50", "415.50", "416.50", "417.50", "418.50", "419.50", "420.50", "421.50", "422.50", "423.50", "424.50", "425.50", "426.50", "427.50", "428.50", "429.50", "430.50", "431.50", "432.50", "433.50", "434.50", "435.50", "436.50", "437.50", "438.50", "439.50", "440.50", "441.50", "442.50", "443.50", "444.50", "445.50", "446.50", "447.50", "448.50", "449.50", "450.50", "451.50", "452.50", "453.50", "454.50", "455.50", "456.50", "457.50", "458.50", "459.50", "460.50", "461.50", "462.50", "463.50", "464.50", "465.50", "466.50", "467.50", "468.50", "469.50", "470.50", "471.50", "472.50", "473.50", "474.50", "475.50", "476.50", "477.50", "478.50", "479.50", "480.50", "481.50", "482.50", "483.50", "484.50", "485.50", "486.50", "487.50", "488.50", "489.50", "490.50", "491.50", "492.50", "493.5

Приложение №9
к постановлению службы
государственной охраны объектов
культурного наследия
Астраханской области
от 15.11.2023 № 23



[illegible]

Генеральная

[illegible]

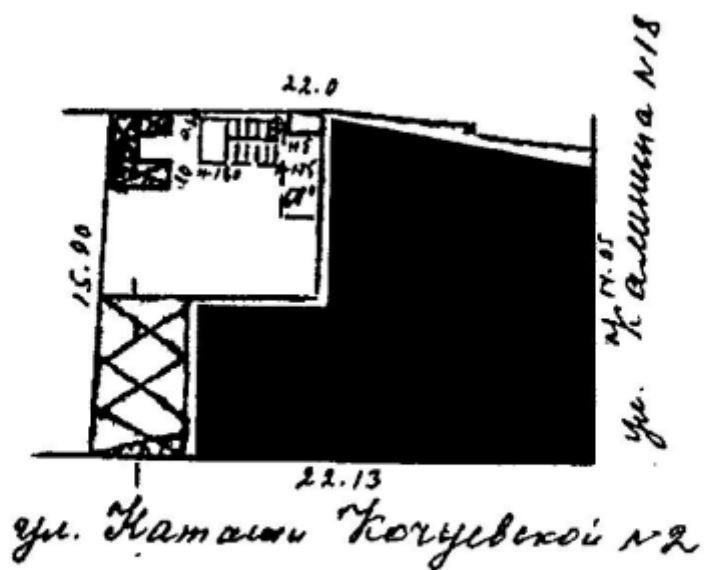
Architectural site plan of a residential complex. The plan shows several buildings labeled A through H, along with courtyards and surrounding streets. The streets are labeled: Ул. Молодой Гвардии №22 (top), Ул. Калинина №13 (right), Ул. Советская №29 (bottom), and Садик №12 (left). The plan includes detailed dimensions for all structures and open spaces.

Buildings and areas shown:

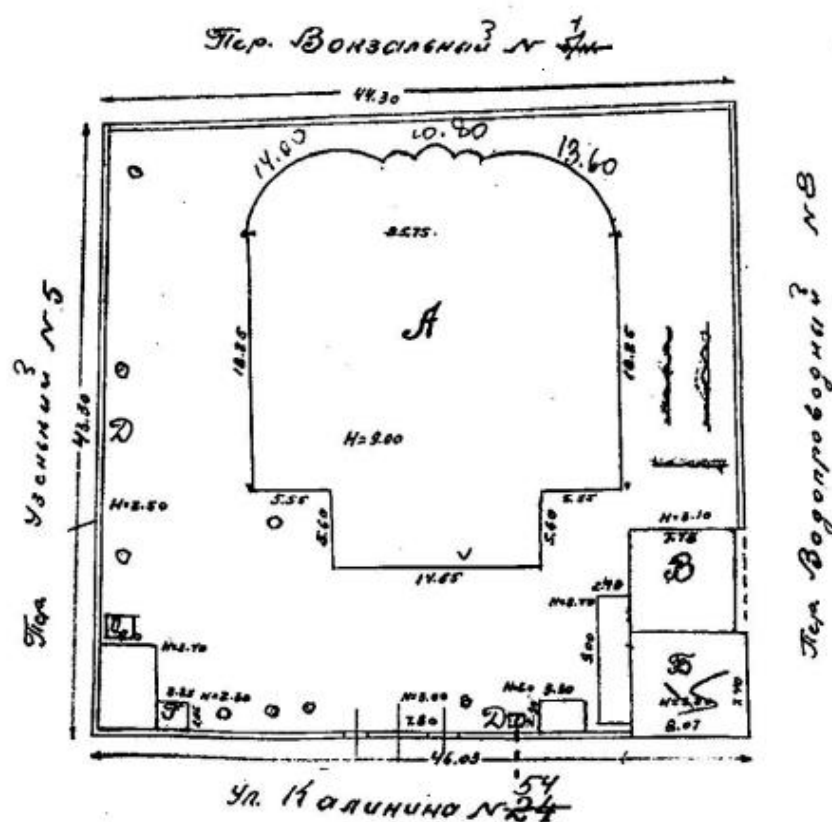
- Building A: 18.00 x 12.00
- Building B: 10.00 x 12.00
- Building C: 10.00 x 12.00
- Building D: 10.00 x 12.00
- Building E: 10.00 x 12.00
- Building F: 10.00 x 12.00
- Building G: 10.00 x 12.00
- Building H: 10.00 x 12.00
- Courtyard 1: 18.00 x 12.00
- Courtyard 2: 10.00 x 12.00
- Courtyard 3: 10.00 x 12.00
- Courtyard 4: 10.00 x 12.00
- Courtyard 5: 10.00 x 12.00
- Courtyard 6: 10.00 x 12.00
- Courtyard 7: 10.00 x 12.00
- Courtyard 8: 10.00 x 12.00
- Courtyard 9: 10.00 x 12.00
- Courtyard 10: 10.00 x 12.00
- Courtyard 11: 10.00 x 12.00
- Courtyard 12: 10.00 x 12.00
- Courtyard 13: 10.00 x 12.00
- Courtyard 14: 10.00 x 12.00
- Courtyard 15: 10.00 x 12.00
- Courtyard 16: 10.00 x 12.00
- Courtyard 17: 10.00 x 12.00
- Courtyard 18: 10.00 x 12.00
- Courtyard 19: 10.00 x 12.00
- Courtyard 20: 10.00 x 12.00
- Courtyard 21: 10.00 x 12.00
- Courtyard 22: 10.00 x 12.00
- Courtyard 23: 10.00 x 12.00
- Courtyard 24: 10.00 x 12.00
- Courtyard 25: 10.00 x 12.00
- Courtyard 26: 10.00 x 12.00
- Courtyard 27: 10.00 x 12.00
- Courtyard 28: 10.00 x 12.00
- Courtyard 29: 10.00 x 12.00
- Courtyard 30: 10.00 x 12.00
- Courtyard 31: 10.00 x 12.00
- Courtyard 32: 10.00 x 12.00
- Courtyard 33: 10.00 x 12.00
- Courtyard 34: 10.00 x 12.00
- Courtyard 35: 10.00 x 12.00
- Courtyard 36: 10.00 x 12.00
- Courtyard 37: 10.00 x 12.00
- Courtyard 38: 10.00 x 12.00
- Courtyard 39: 10.00 x 12.00
- Courtyard 40: 10.00 x 12.00
- Courtyard 41: 10.00 x 12.00
- Courtyard 42: 10.00 x 12.00
- Courtyard 43: 10.00 x 12.00
- Courtyard 44: 10.00 x 12.00
- Courtyard 45: 10.00 x 12.00
- Courtyard 46: 10.00 x 12.00
- Courtyard 47: 10.00 x 12.00
- Courtyard 48: 10.00 x 12.00
- Courtyard 49: 10.00 x 12.00
- Courtyard 50: 10.00 x 12.00
- Courtyard 51: 10.00 x 12.00
- Courtyard 52: 10.00 x 12.00
- Courtyard 53: 10.00 x 12.00
- Courtyard 54: 10.00 x 12.00
- Courtyard 55: 10.00 x 12.00
- Courtyard 56: 10.00 x 12.00
- Courtyard 57: 10.00 x 12.00
- Courtyard 58: 10.00 x 12.00
- Courtyard 59: 10.00 x 12.00
- Courtyard 60: 10.00 x 12.00
- Courtyard 61: 10.00 x 12.00
- Courtyard 62: 10.00 x 12.00
- Courtyard 63: 10.00 x 12.00
- Courtyard 64: 10.00 x 12.00
- Courtyard 65: 10.00 x 12.00
- Courtyard 66: 10.00 x 12.00
- Courtyard 67: 10.00 x 12.00
- Courtyard 68: 10.00 x 12.00
- Courtyard 69: 10.00 x 12.00
- Courtyard 70: 10.00 x 12.00
- Courtyard 71: 10.00 x 12.00
- Courtyard 72: 10.00 x 12.00
- Courtyard 73: 10.00 x 12.00
- Courtyard 74: 10.00 x 12.00
- Courtyard 75: 10.00 x 12.00
- Courtyard 76: 10.00 x 12.00
- Courtyard 77: 10.00 x 12.00
- Courtyard 78: 10.00 x 12.00
- Courtyard 79: 10.00 x 12.00
- Courtyard 80: 10.00 x 12.00
- Courtyard 81: 10.00 x 12.00
- Courtyard 82: 10.00 x 12.00
- Courtyard 83: 10.00 x 12.00
- Courtyard 84: 10.00 x 12.00
- Courtyard 85: 10.00 x 12.00
- Courtyard 86: 10.00 x 12.00
- Courtyard 87: 10.00 x 12.00
- Courtyard 88: 10.00 x 12.00
- Courtyard 89: 10.00 x 12.00
- Courtyard 90: 10.00 x 12.00
- Courtyard 91: 10.00 x 12.00
- Courtyard 92: 10.00 x 12.00
- Courtyard 93: 10.00 x 12.00
- Courtyard 94: 10.00 x 12.00
- Courtyard 95: 10.00 x 12.00
- Courtyard 96: 10.00 x 12.00
- Courtyard 97: 10.00 x 12.00
- Courtyard 98: 10.00 x 12.00
- Courtyard 99: 10.00 x 12.00
- Courtyard 100: 10.00 x 12.00

[illegible]

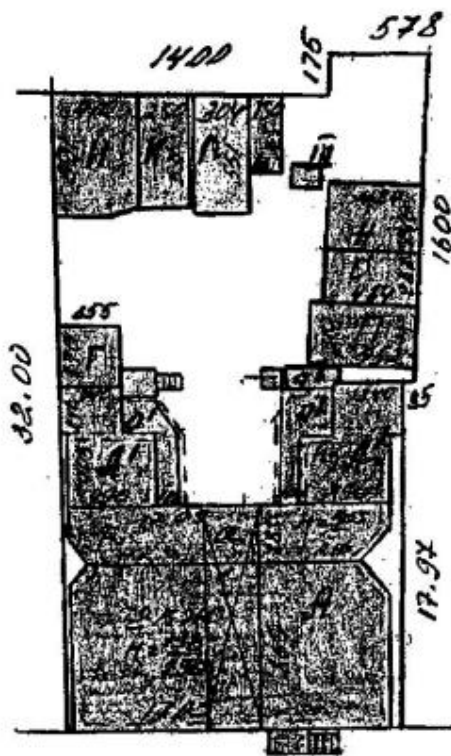
Приложение №14
к постановлению службы
государственной охраны объектов
культурного наследия
Астраханской области
от 15.11.2023 № 23



Приложение №15
к постановлению службы
государственной охраны объектов
культурного наследия
Астраханской области
от 15.11.2023 № 23

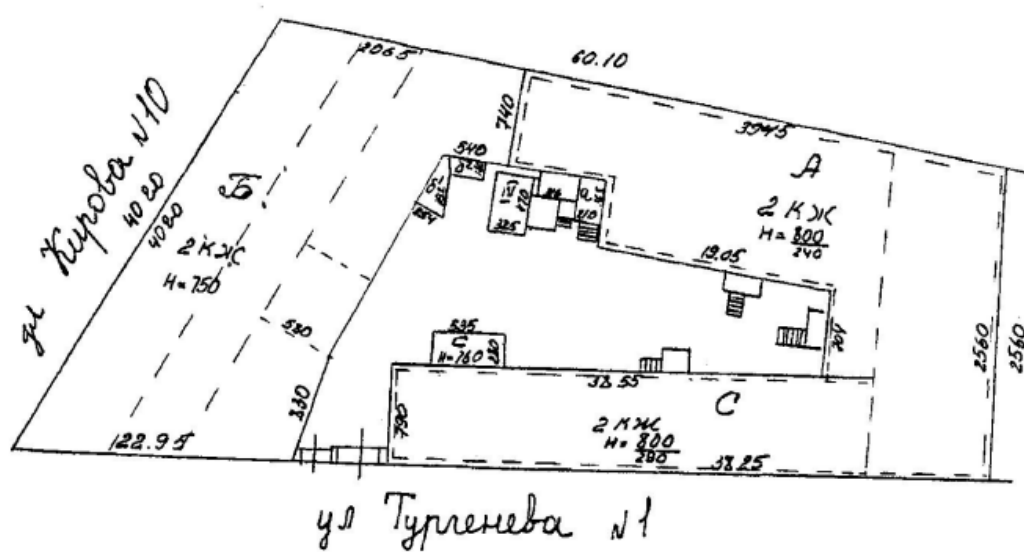


Приложение №16
к постановлению службы
государственной охраны объектов
культурного наследия
Астраханской области
от 15.11.2023 № 23

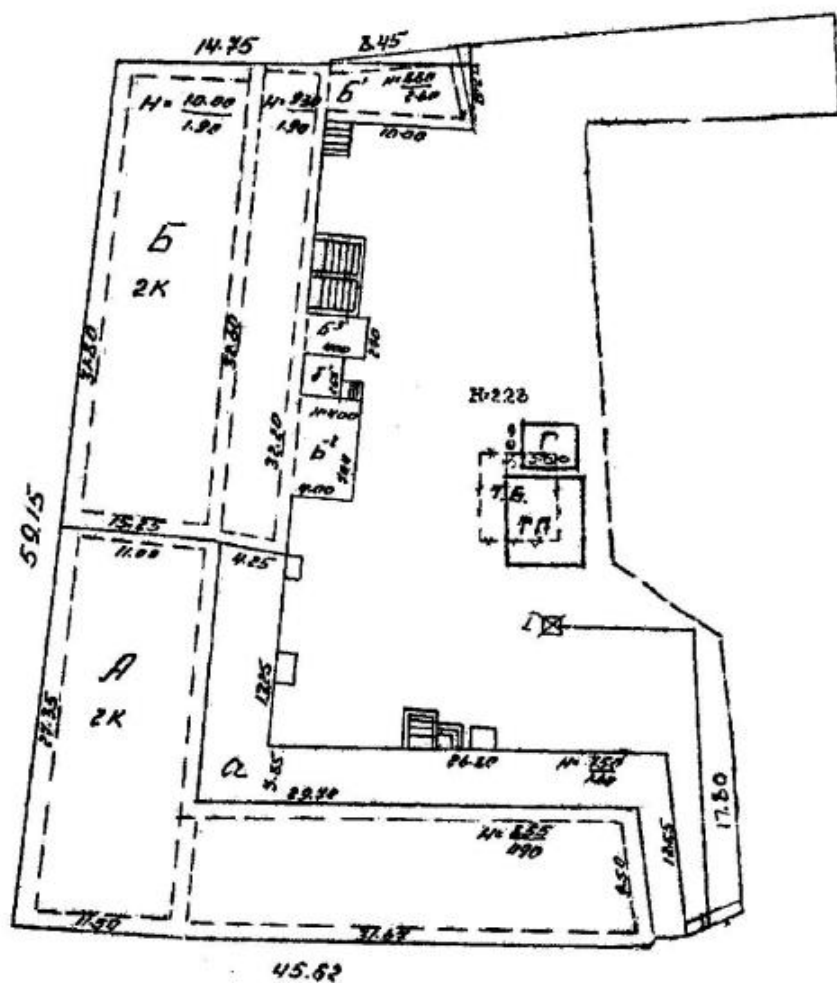


ул. Наховского №25

Приложение №17
к постановлению службы
государственной охраны объектов
культурного наследия
Астраханской области
от 15.11.2023 № 23

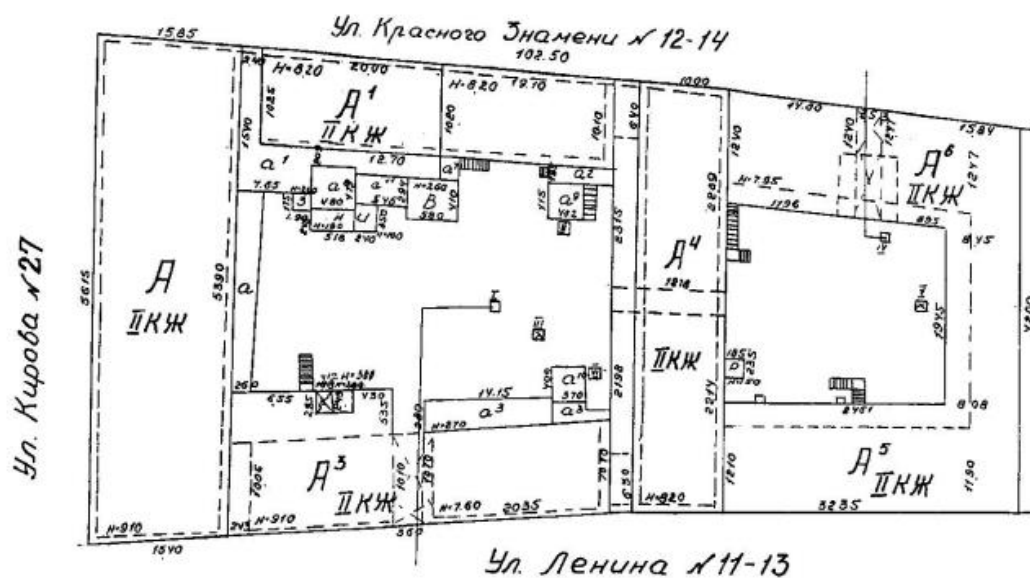


ул. Жирова № 12.



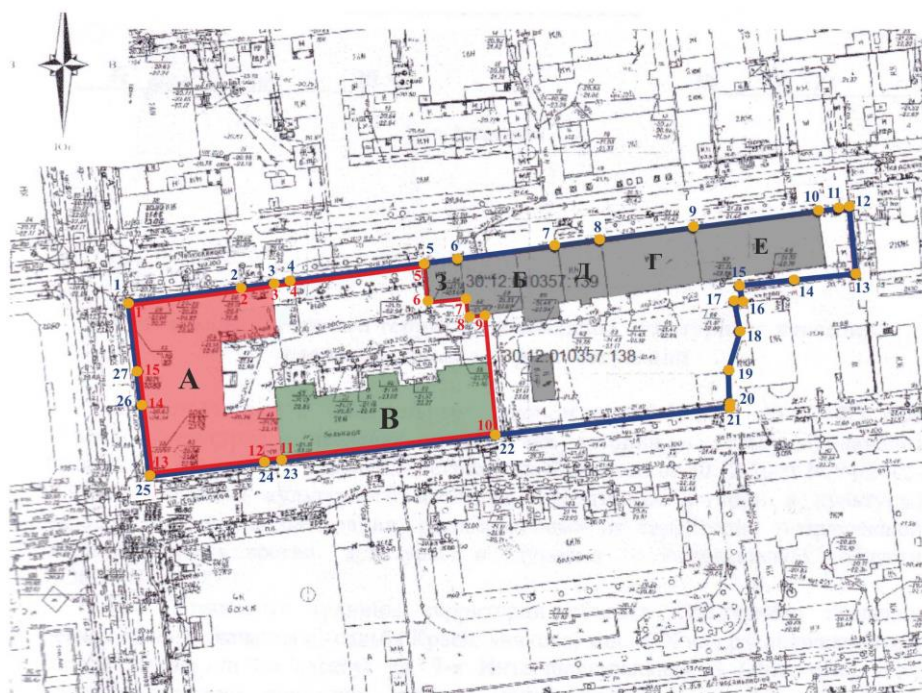
[illegible]

Приложение №20
к постановлению службы
государственной охраны объектов
культурного наследия
Астраханской области
от 15.11.2023 № 23



Приложение №22
к постановлению службы
государственной охраны объектов
культурного наследия
Астраханской области
от 15.11.2023 № 23

**Схема границ территории объекта культурного наследия регионального значения:
«Дом Мамаджанова», 2-я пол. XIX в., расположенного на территории домовладения в
г. Астрахани, по ул. Кирова, 39, ул. Челюскинцев, 92, ул. Казанская, 85**



Условные обозначения:

- объект культурного наследия «Дом Мамаджанова», 2-я пол. XIX в., расположенный на территории домовладения в г. Астрахани, по ул. Кирова, 39, ул. Челюскинцев, 92, ул. Казанская, 85
- поздняя пристройка к объекту культурного наследия «Дом Мамаджанова», 2-я пол. XIX в.
- нежилые строения хозяйственного назначения, расположенные на территории домовладения в г. Астрахани, по ул. Кирова, 39, ул. Челюскинцев, 92, ул. Казанская, 85
- границы территории домовладения по ул. Кирова, 39, ул. Челюскинцев, 92, ул. Казанская, 85
- 27 - характерная точка границы территории домовладения по ул. Кирова, 39, ул. Челюскинцев, 92, ул. Казанская, 85
- границы территории объекта культурного наследия «Дом Мамаджанова», 2-я пол. XIX в.
- 15 - характерная точка границы территории объекта культурного наследия «Дом Мамаджанова», 2-я пол. XIX в.

Границы территории данного объекта проходят:

- от точки 1 (северо-западный угол лит. «А») в восточном направлении вдоль главного северного фасада лит. «А» до точки 2 (северо-восточный угол лит. «А»), далее через точки 3, 4 по кирпичному ограждению земельного участка, проходящем по северной границе домовладения по ул. Челюскинцев, до точки 5 (северо-западный угол нежилого дворового строения хозяйственного назначения лит. «З»);
- от точки 5 в южном направлении по наружной западной стене нежилого строения хозяйственного назначения (лит. «З») до поворотной точки 6 (юго-западный угол (лит. «З»);
- от точки 6 в западном направлении по наружной южной стене нежилого строения хозяйственного назначения (лит. «З») до поворотной точки 7 (угол сопряжения стен лит. «З» и лит. «Б»);
- от точки 7 в южном направлении по наружной западной стене нежилого строения хозяйственного назначения (лит. «Б») до поворотной точки 8 (юго-западный угол лит. «Б»);
- от точки 8 в восточном направлении по наружной южной стене нежилого строения хозяйственного назначения (лит. «Б») до поворотной точки 9 (угол сопряжения наружной стены «Б» и металлического внутреннего ограждения);
- от точки 9 в южном направлении по металлическому внутреннему ограждению, далее по восточному дворовому фасаду ли. «В» до поворотной точки 10 (юго-восточный угол лит. «В» – позднего пристроя к лит. «А»);
- от точки 10 в западном направлении по фасаду лит. «В» (ул. Казанская) до точки 11 (юго-восточная угловая часть лит «А»);
- от точки 11 в западном направлении вдоль главного южного фасада лит. «А» (ул. Казанская) через точку 12 до поворотной точки 13 (юго-западный угол лит. «А»);
- от точки 13 в северном направлении вдоль главного западного фасада лит. «А» (ул. Кирова) через точки 14, 15 до поворотной точки 1 (северо-западный угол лит. «А»).

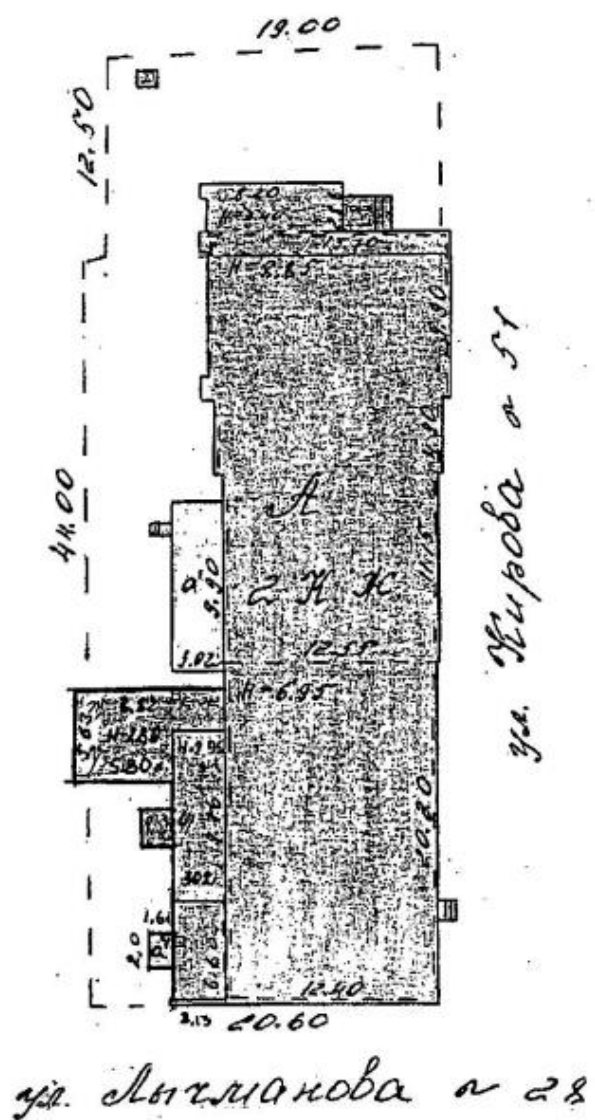
Координаты характерных точек границ территории объекта культурного наследия регионального значения «Дом Мамаджанова», 2-я пол. XIX в., расположенного по адресу: г. Астрахань, ул. Кирова, 39, ул. Челюскинцев, 92, ул. Казанская, 85

Система координат МСК-30.

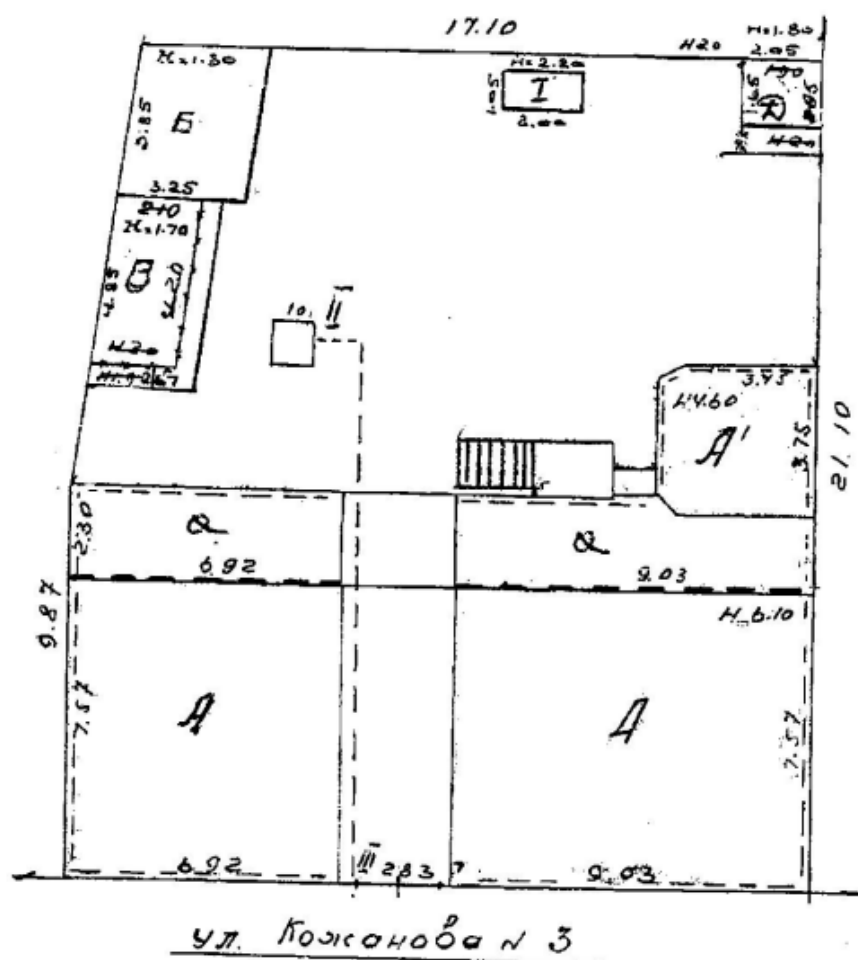
Обозначение характерных точек границы	Изменённые (уточнённые) координаты, м		Метод определения координат и средняя квадратическая погрешность положения характерной точки (Mt), м
	X	Y	
1	2	3	4

1	420203.71	2222163.92	<i>Метод спутниковых геодезических измерений (определений), 0.10</i>
2	420206.61	2222189.84	<i>Метод спутниковых геодезических измерений (определений), 0.10</i>
3	420207.38	2222196.28	<i>Метод спутниковых геодезических измерений (определений), 0.10</i>
4	420207.85	2222200.22	<i>Метод спутниковых геодезических измерений (определений), 0.10</i>
5	420211.59	2222231.06	<i>Метод спутниковых геодезических измерений (определений), 0.10</i>
6	420202.84	2222231.95	<i>Метод спутниковых геодезических измерений (определений), 0.10</i>
7	420203.63	2222239.31	<i>Метод спутниковых геодезических измерений (определений), 0.10</i>
8	420199.67	2222239.81	<i>Метод спутниковых геодезических измерений (определений), 0.10</i>
9	420200.06	2222243.83	<i>Метод спутниковых геодезических измерений (определений), 0.10</i>
10	420172.95	2222246.48	<i>Метод спутниковых геодезических измерений (определений), 0.10</i>
11	420167.90	2222197.99	<i>Метод спутниковых геодезических измерений (определений), 0.10</i>
12	420167.54	2222193.96	<i>Метод спутниковых геодезических измерений (определений), 0.10</i>
13	420164.77	2222168.23	<i>Метод спутниковых геодезических измерений (определений), 0.10</i>
14	420180.58	2222166.40	<i>Метод спутниковых геодезических измерений (определений), 0.10</i>
15	420187.97	2222165.55	<i>Метод спутниковых геодезических измерений (определений), 0.10</i>
1	420203.71	2222163.92	<i>Метод спутниковых геодезических измерений (определений), 0.10</i>

Приложение №23
к постановлению Службы
государственной охраны объектов
культурного наследия
Астраханской области
от 15.11.2023 № 23



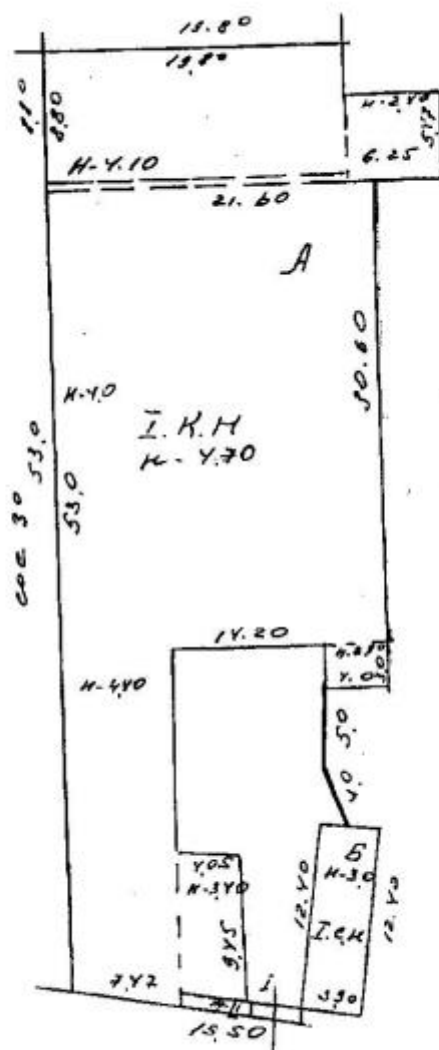
Приложение №24
к постановлению службы
государственной охраны объектов
культурного наследия
Астраханской области
от 15.11.2023 № 23



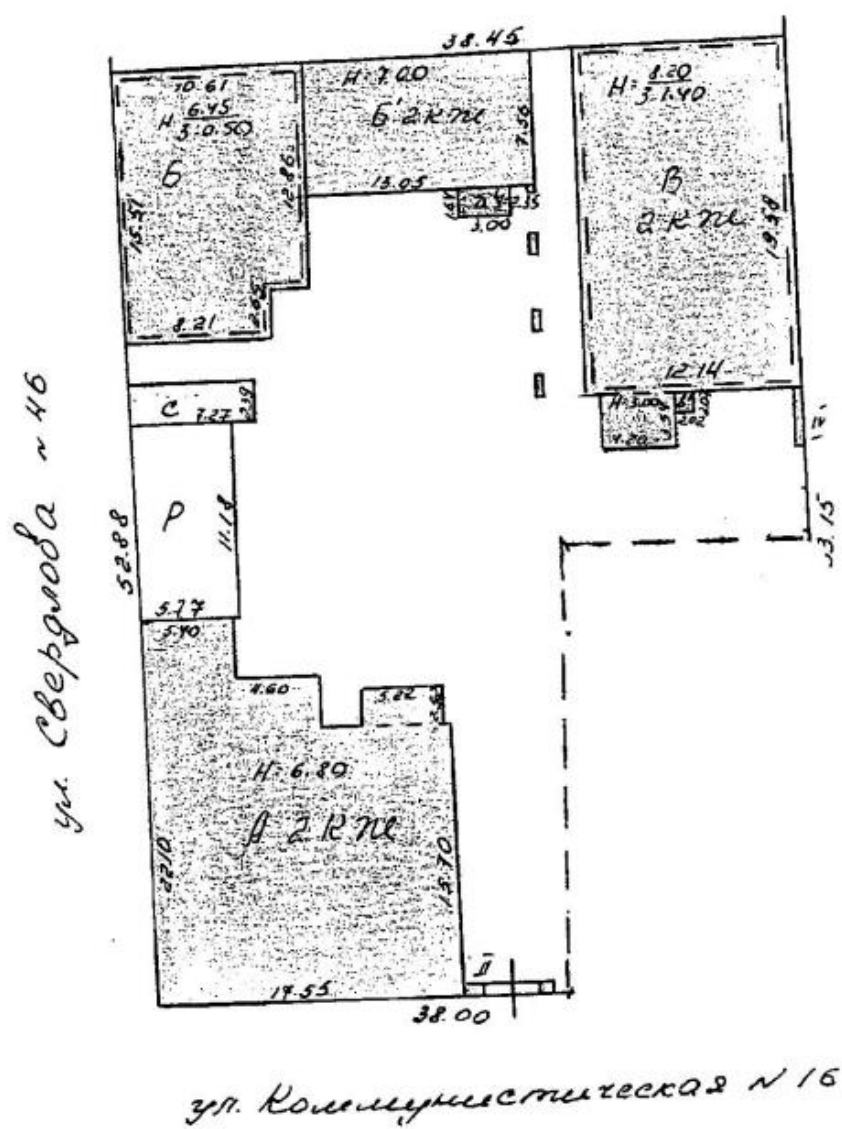
[illegible]

ул. Коммунистическая № 12

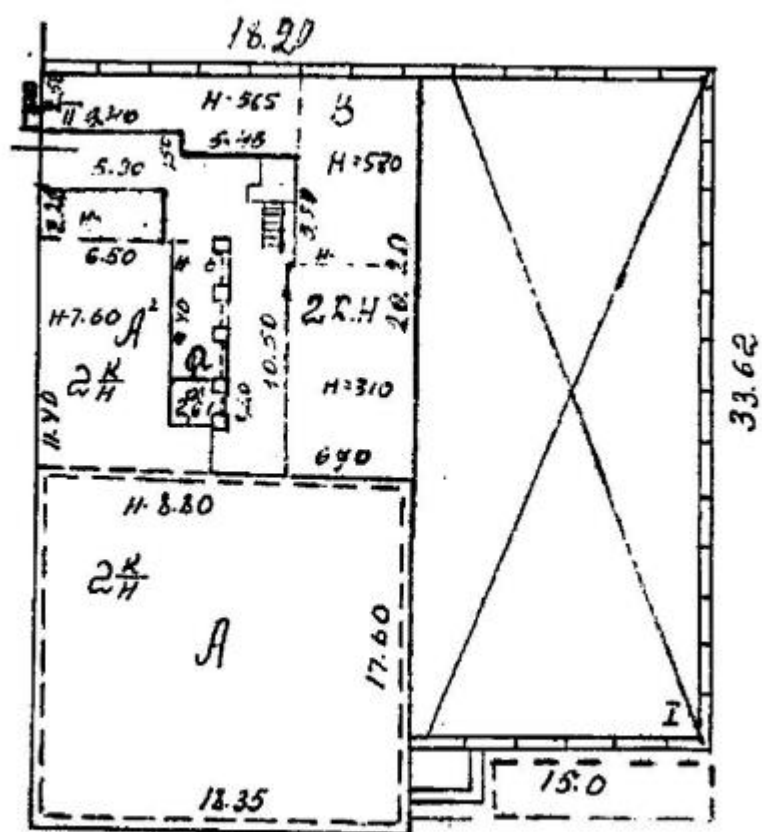
Приложение №26
к постановлению службы
государственной охраны объектов
культурного наследия
Астраханской области
от 15.11.2023 № 23



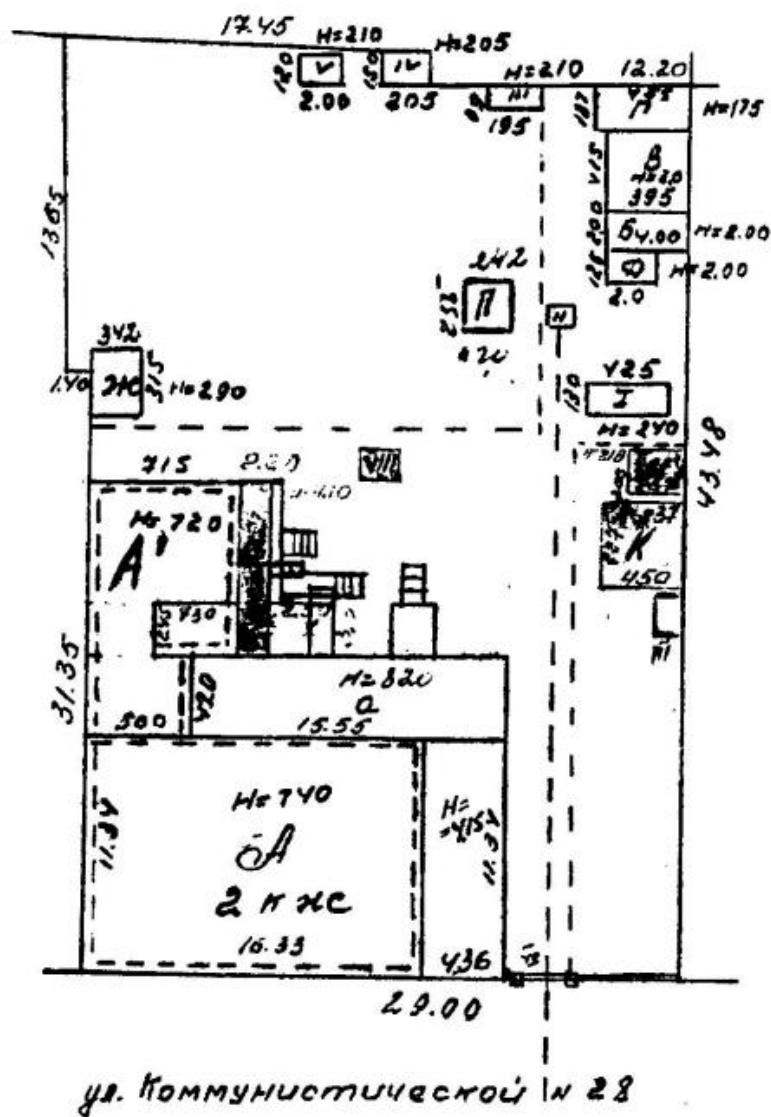
Приложение №27
к постановлению службы
государственной охраны объектов
культурного наследия
Астраханской области
от 15.11.2023 № 23



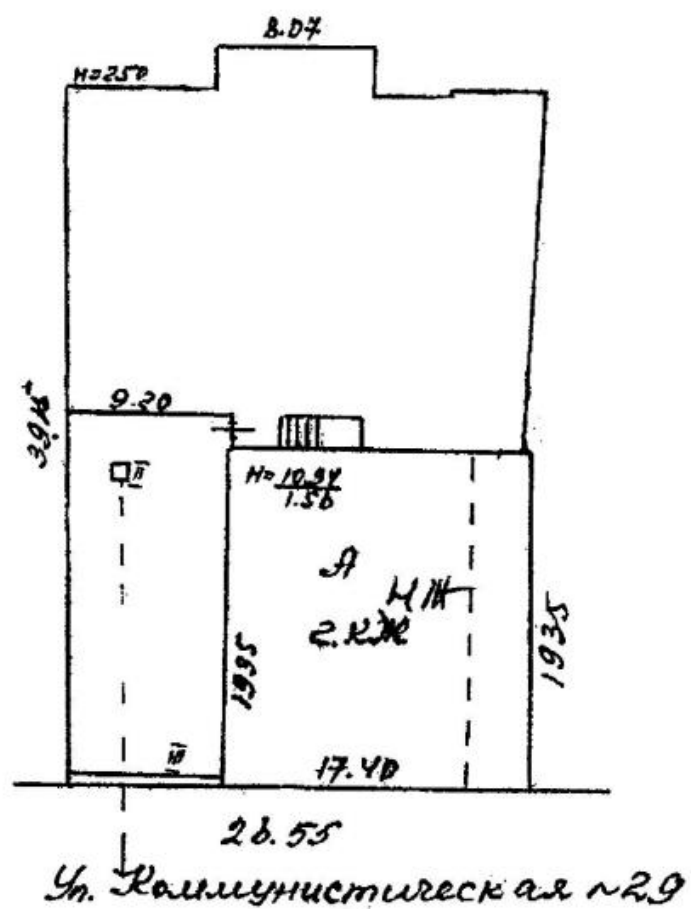
Приложение №28
к постановлению службы
государственной охраны объектов
культурного наследия
Астраханской области
от 15.11.2023 № 23



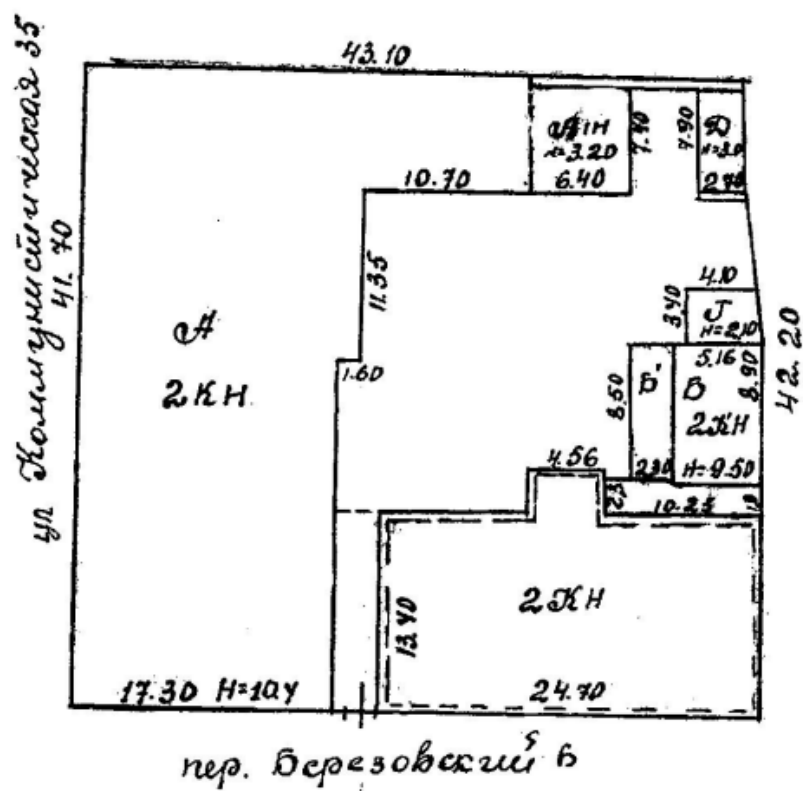
Приложение №29
к постановлению службы
государственной охраны объектов
культурного наследия
Астраханской области
от 15.11.2023 № 23



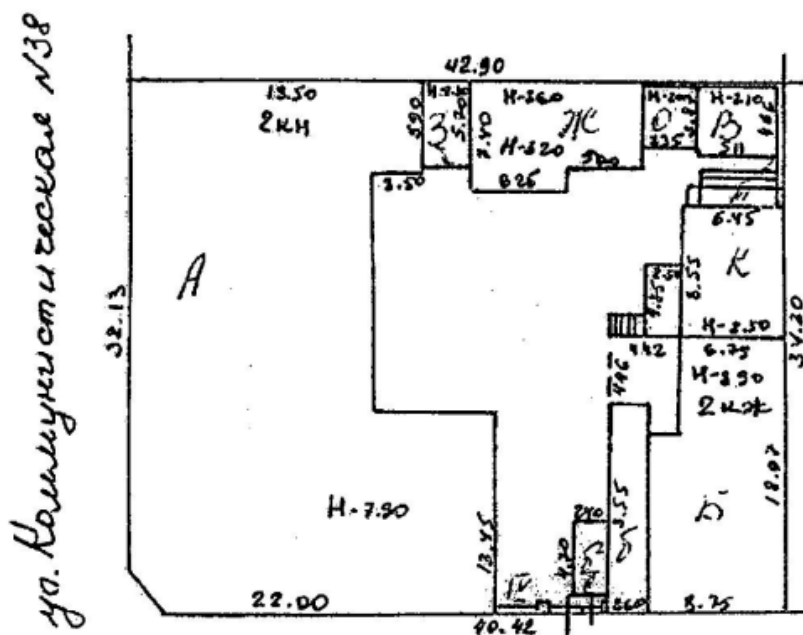
Приложение №30
к постановлению службы
государственной охраны объектов
культурного наследия
Астраханской области
от 15.11.2023 № 23



Приложение №31
к постановлению службы
государственной охраны объектов
культурного наследия
Астраханской области
от 15.11.2023 № 23

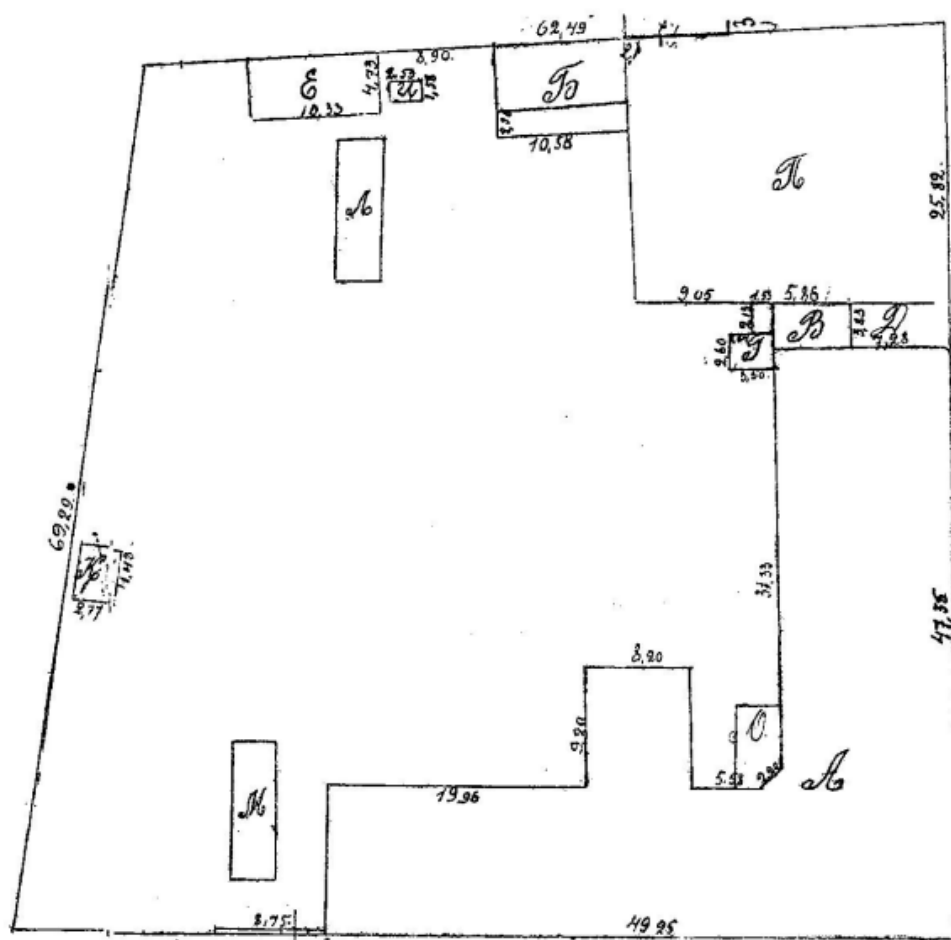


к постановлению службы
государственной охраны объектов
культурного наследия
Астраханской области
от 15.11.2023 № 23

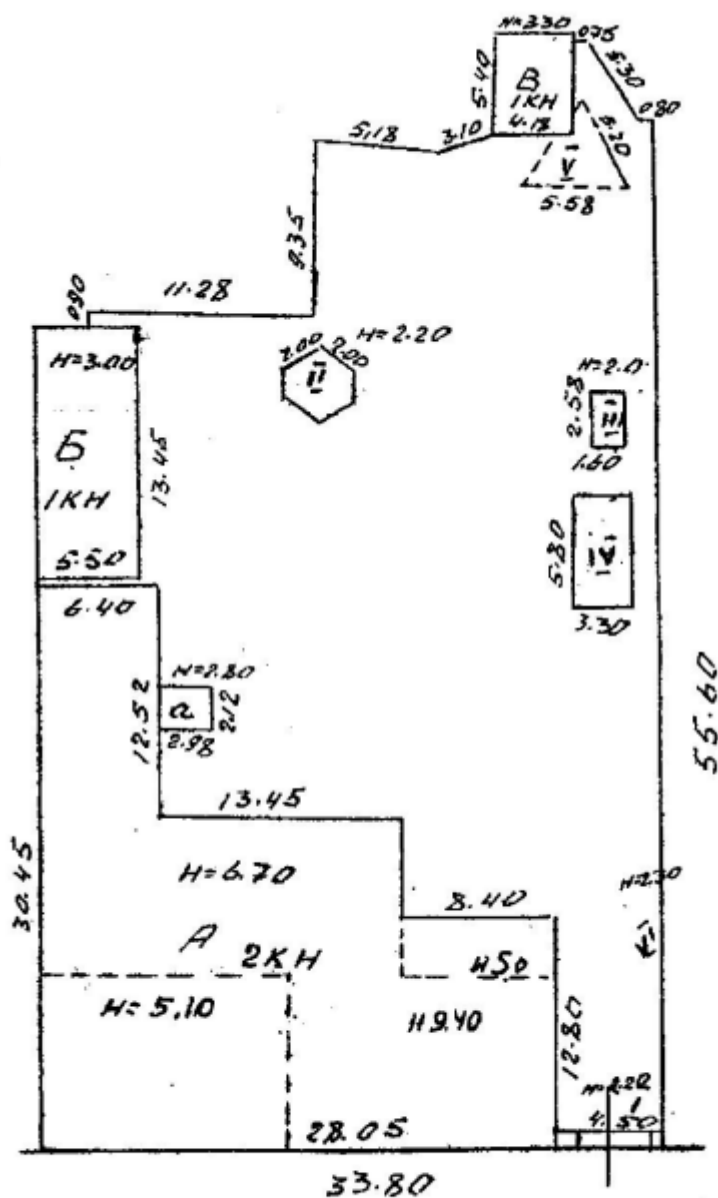


пер. Березовский №13

Приложение №34
к постановлению службы
государственной охраны объектов
культурного наследия
Астраханской области
от 15.11.2023 № 23

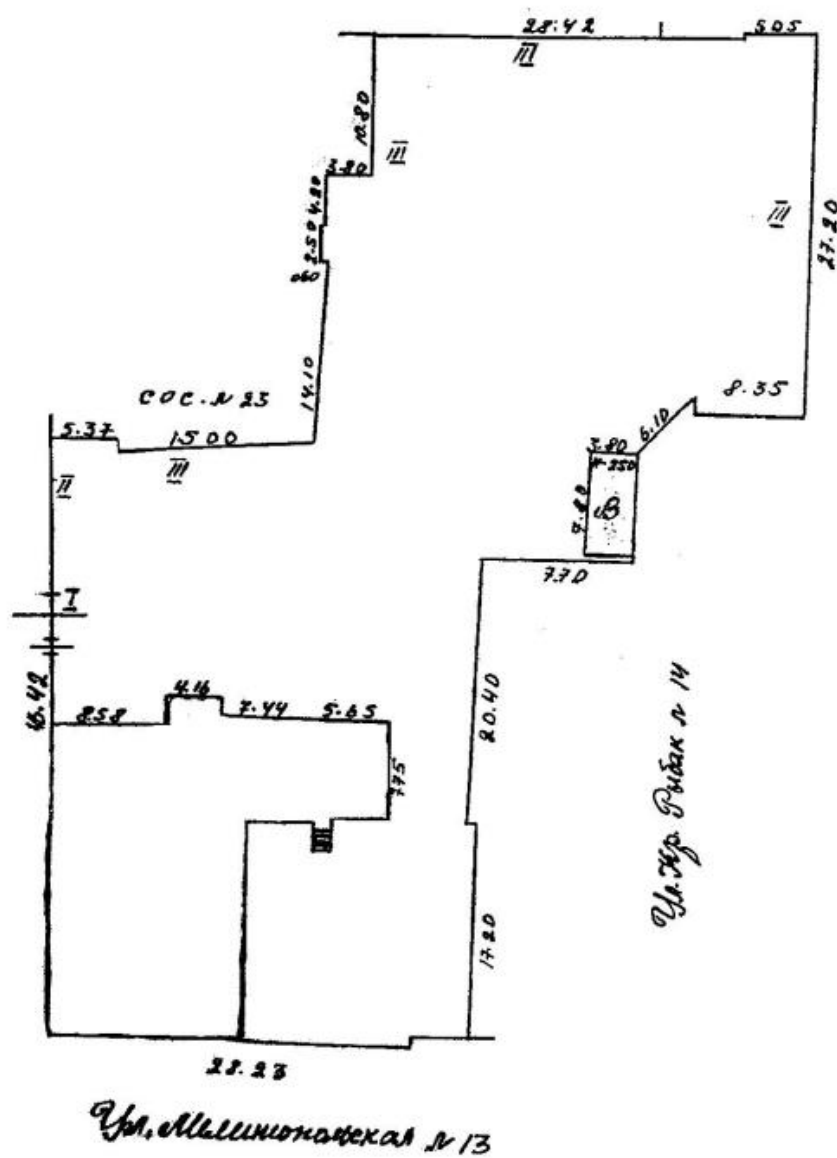


Приложение №35
к постановлению службы
государственной охраны объектов
культурного наследия
Астраханской области
от 15.11.2023 № 23

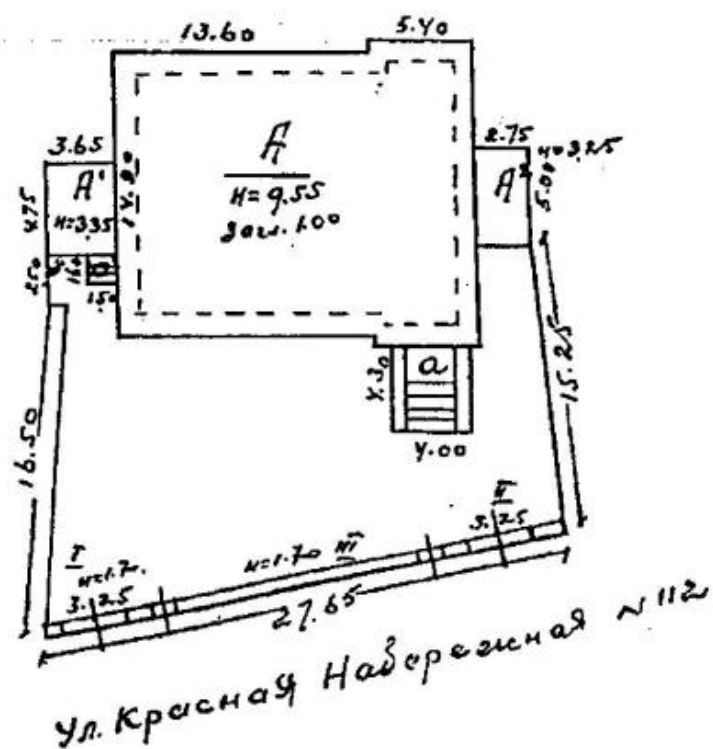


ул. Комсомольская 51

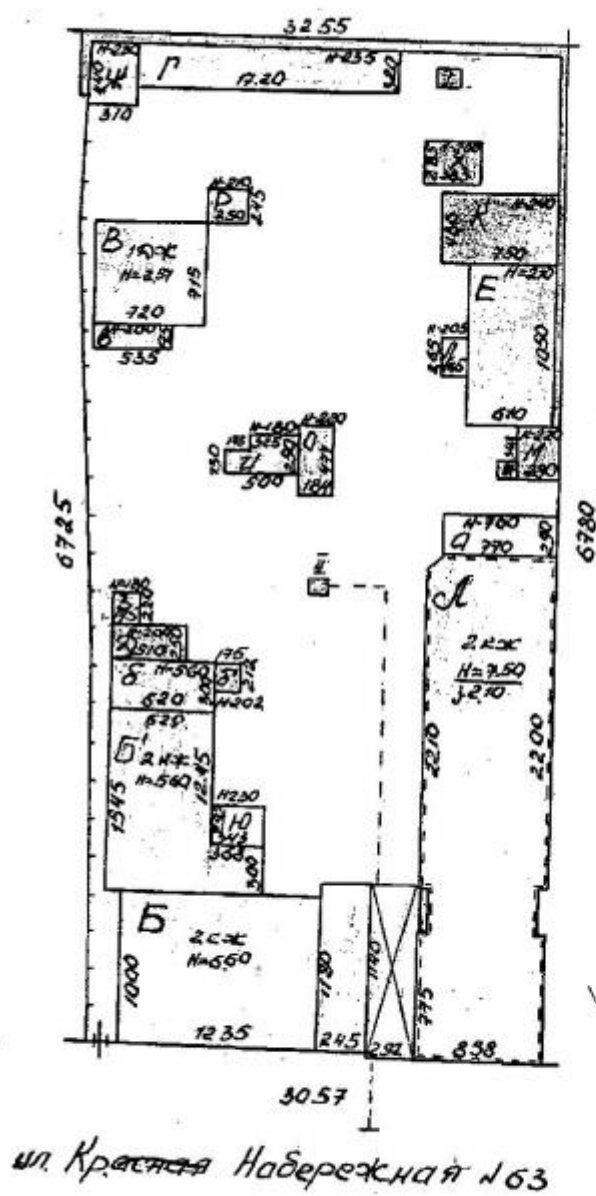
Приложение №37
к постановлению службы
государственной охраны объектов
культурного наследия
Астраханской области
от 15.11.2023 № 23



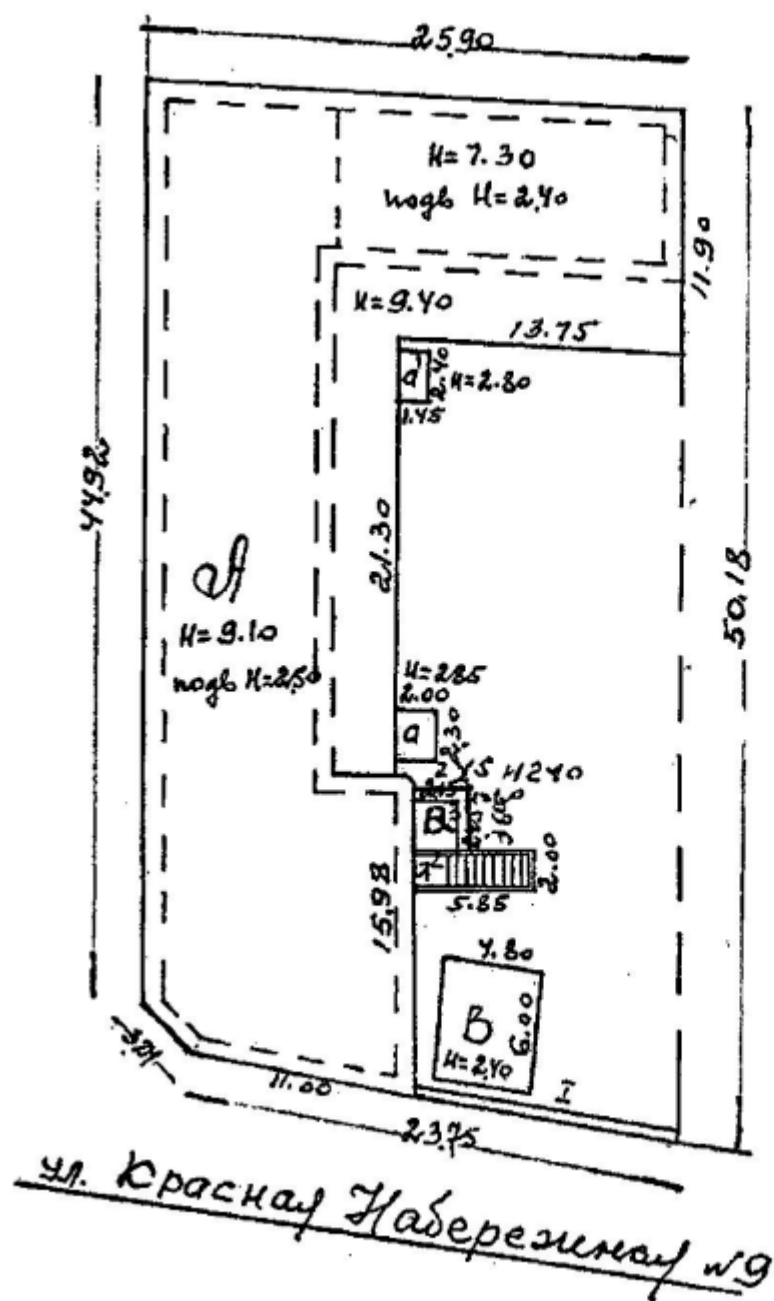
Приложение №38
к постановлению службы
государственной охраны объектов
культурного наследия
Астраханской области
от 15.11.2023 № 23



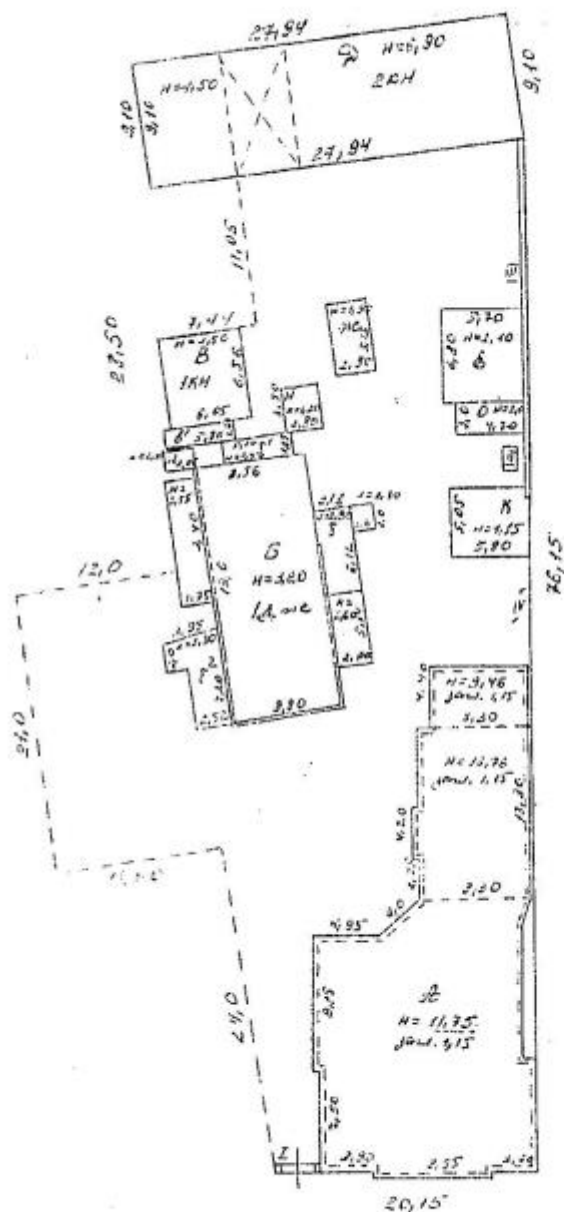
Приложение №39
к постановлению службы
государственной охраны объектов
культурного наследия
Астраханской области
от 15.11.2023 № 23



Приложение №40
к постановлению службы
государственной охраны объектов
культурного наследия
Астраханской области
от 15.11.2023 № 23

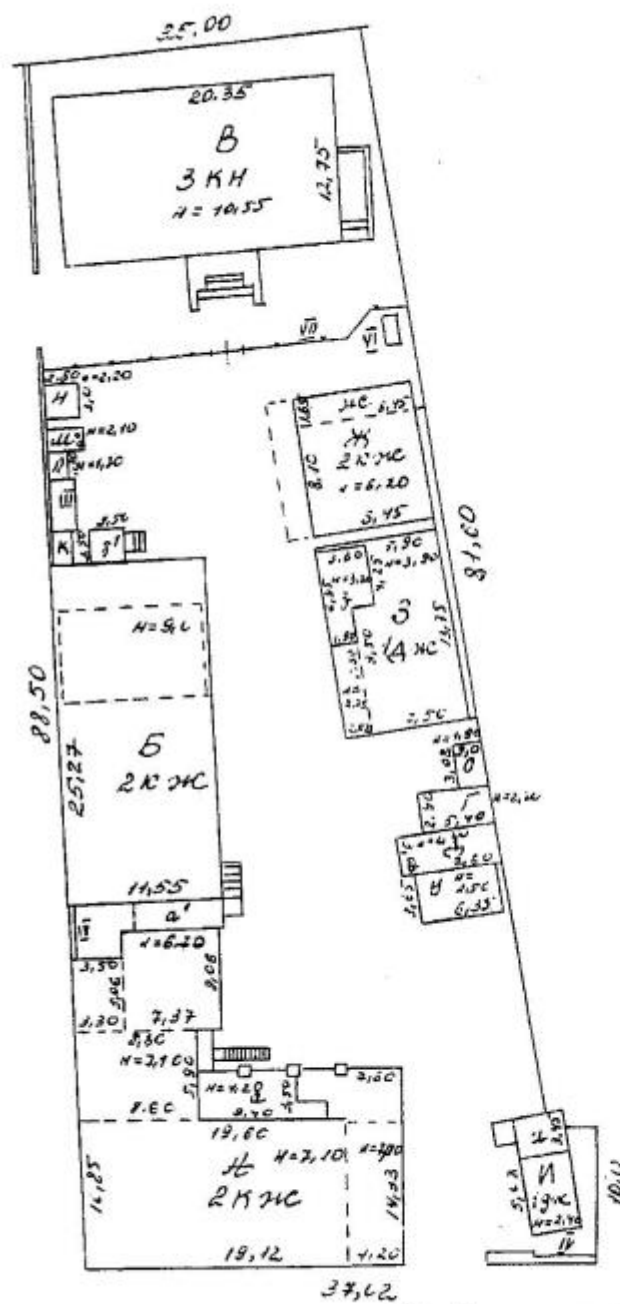


Приложение №41
к постановлению службы
государственной охраны объектов
культурного наследия
Астраханской области
от 15.11.2023 № 23



ул. Красная Набережная п.11.

Приложение №42
к постановлению службы
государственной охраны объектов
культурного наследия
Астраханской области
от 15.11.2023 № 23

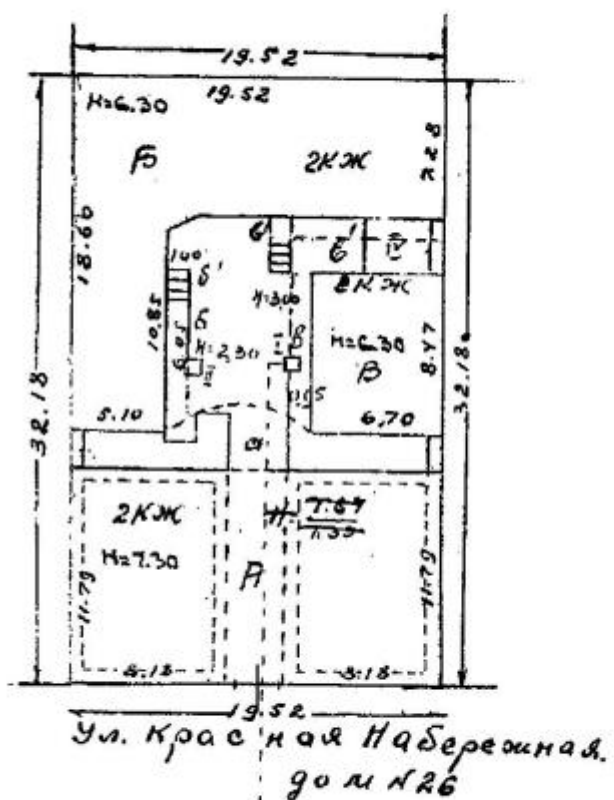


ул. Красная Насрежиной № 13

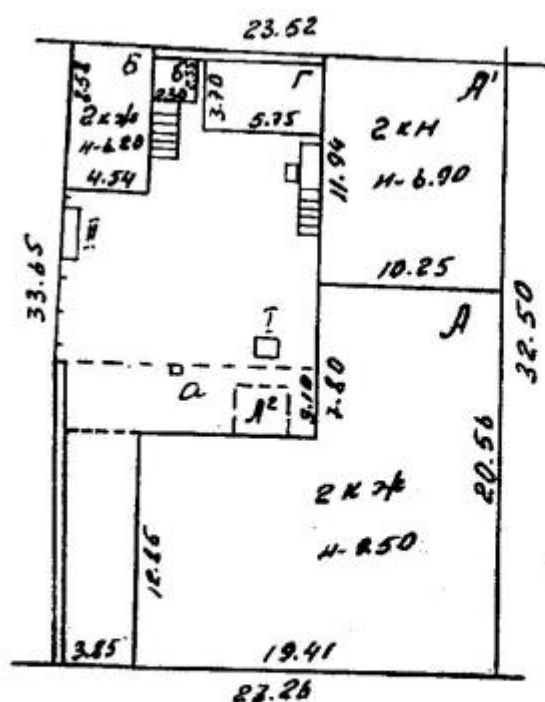
[illegible]

д. Красная Набережная №21

Приложение №45
к постановлению службы
государственной охраны объектов
культурного наследия
Астраханской области
от 15.11.2023 № 23

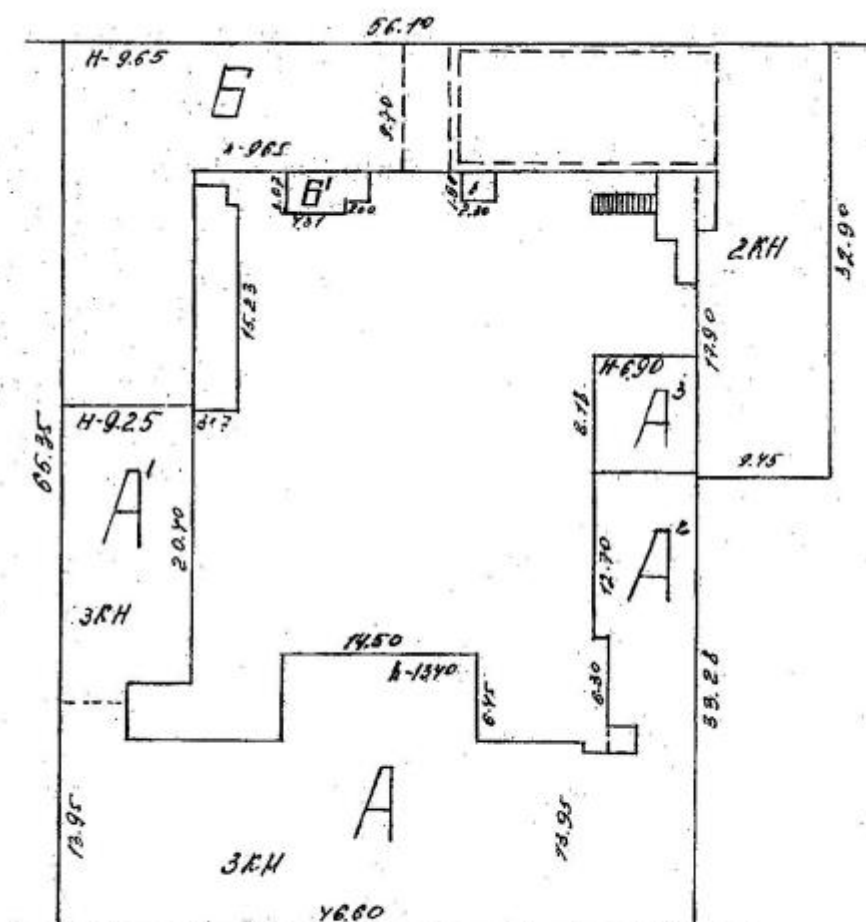


Приложение №46
к постановлению службы
государственной охраны объектов
культурного наследия
Астраханской области
от 15.11.2023 № 23



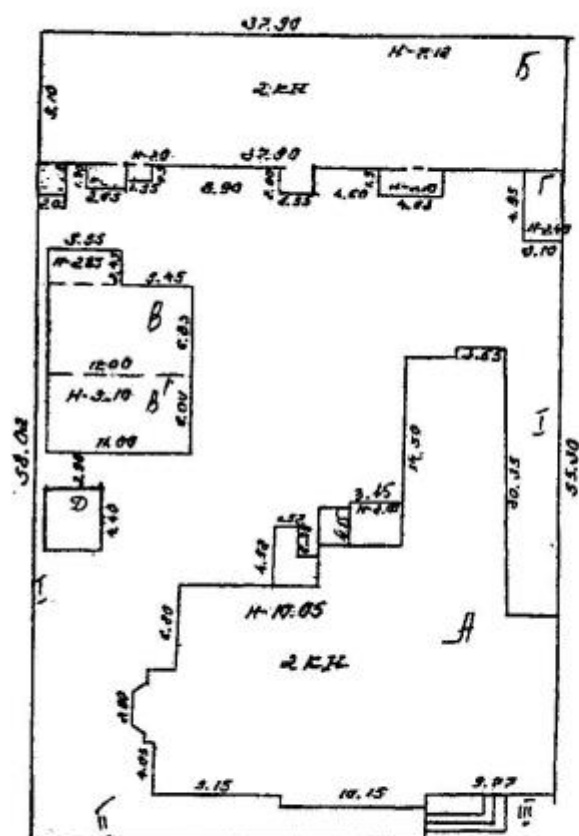
ул. Кр. Набережная №28

Приложение №47
к постановлению службы
государственной охраны объектов
культурного наследия
Астраханской области
от 15.11.2023 № 23



ул. Кр. Набережная д 30

Приложение №48
к постановлению службы
государственной охраны объектов
культурного наследия
Астраханской области
от 15.11.2023 № 23



ул. Кр. Набережная №31.

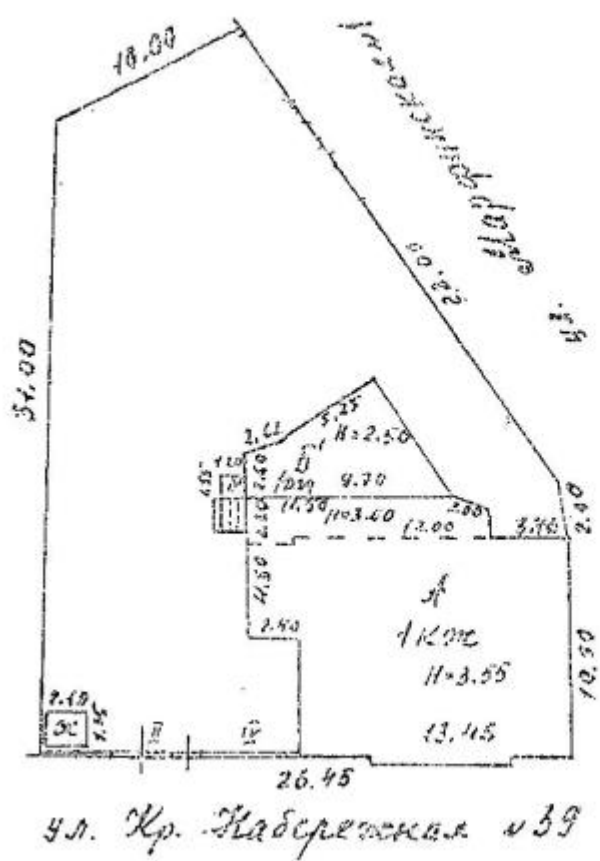
A hand-drawn architectural plan of a building complex. The plan includes several rooms and corridors, with dimensions and labels in Cyrillic and Latin letters. Key features include:

- Top Section:** A long horizontal corridor or room labeled "Б" (B) with a width of 3.13.5. To its right is a smaller room labeled "Ж" (Zh) with a width of 4.3.5. Further right is a vertical corridor labeled "В" (V) with a width of 1.3.78.
- Left Section:** A vertical corridor labeled "Г" (G) with a width of 1.10. To its right is a room labeled "Д" (D) with a width of 2.80. Below "Д" is a room labeled "И" (I) with a width of 2.70. Below "И" is a room labeled "К" (K) with a width of 2.70. Below "К" is a room labeled "Л" (L) with a width of 2.70. Below "Л" is a room labeled "М" (M) with a width of 2.70. Below "М" is a room labeled "Н" (N) with a width of 2.70. Below "Н" is a room labeled "О" (O) with a width of 2.70. Below "О" is a room labeled "П" (P) with a width of 2.70. Below "П" is a room labeled "Р" (R) with a width of 2.70. Below "Р" is a room labeled "С" (S) with a width of 2.70. Below "С" is a room labeled "Т" (T) with a width of 2.70. Below "Т" is a room labeled "У" (U) with a width of 2.70. Below "У" is a room labeled "Ф" (F) with a width of 2.70. Below "Ф" is a room labeled "Х" (Kh) with a width of 2.70. Below "Х" is a room labeled "Ц" (Ts) with a width of 2.70. Below "Ц" is a room labeled "Ч" (Ch) with a width of 2.70. Below "Ч" is a room labeled "Ш" (Sh) with a width of 2.70. Below "Ш" is a room labeled "Щ" (Shch) with a width of 2.70. Below "Щ" is a room labeled "Ъ" (J) with a width of 2.70. Below "Ъ" is a room labeled "Ы" (Y) with a width of 2.70. Below "Ы" is a room labeled "Ь" (Y) with a width of 2.70. Below "Ь" is a room labeled "Э" (E) with a width of 2.70. Below "Э" is a room labeled "Ю" (Yu) with a width of 2.70. Below "Ю" is a room labeled "Я" (Ya) with a width of 2.70.
- Bottom Section:** A large room labeled "Ж" (Zh) with a width of 8.5. To its right is a room labeled "И" (I) with a width of 4.0. Below "Ж" is a room labeled "К" (K) with a width of 4.0. Below "К" is a room labeled "Л" (L) with a width of 4.0. Below "Л" is a room labeled "М" (M) with a width of 4.0. Below "М" is a room labeled "Н" (N) with a width of 4.0. Below "Н" is a room labeled "О" (O) with a width of 4.0. Below "О" is a room labeled "П" (P) with a width of 4.0. Below "П" is a room labeled "Р" (R) with a width of 4.0. Below "Р" is a room labeled "С" (S) with a width of 4.0. Below "С" is a room labeled "Т" (T) with a width of 4.0. Below "Т" is a room labeled "У" (U) with a width of 4.0. Below "У" is a room labeled "Ф" (F) with a width of 4.0. Below "Ф" is a room labeled "Х" (Kh) with a width of 4.0. Below "Х" is a room labeled "Ц" (Ts) with a width of 4.0. Below "Ц" is a room labeled "Ч" (Ch) with a width of 4.0. Below "Ч" is a room labeled "Ш" (Sh) with a width of 4.0. Below "Ш" is a room labeled "Щ" (Shch) with a width of 4.0. Below "Щ" is a room labeled "Ъ" (J) with a width of 4.0. Below "Ъ" is a room labeled "Ы" (Y) with a width of 4.0. Below "Ы" is a room labeled "Ь" (Y) with a width of 4.0. Below "Ь" is a room labeled "Э" (E) with a width of 4.0. Below "Э" is a room labeled "Ю" (Yu) with a width of 4.0. Below "Ю" is a room labeled "Я" (Ya) with a width of 4.0.

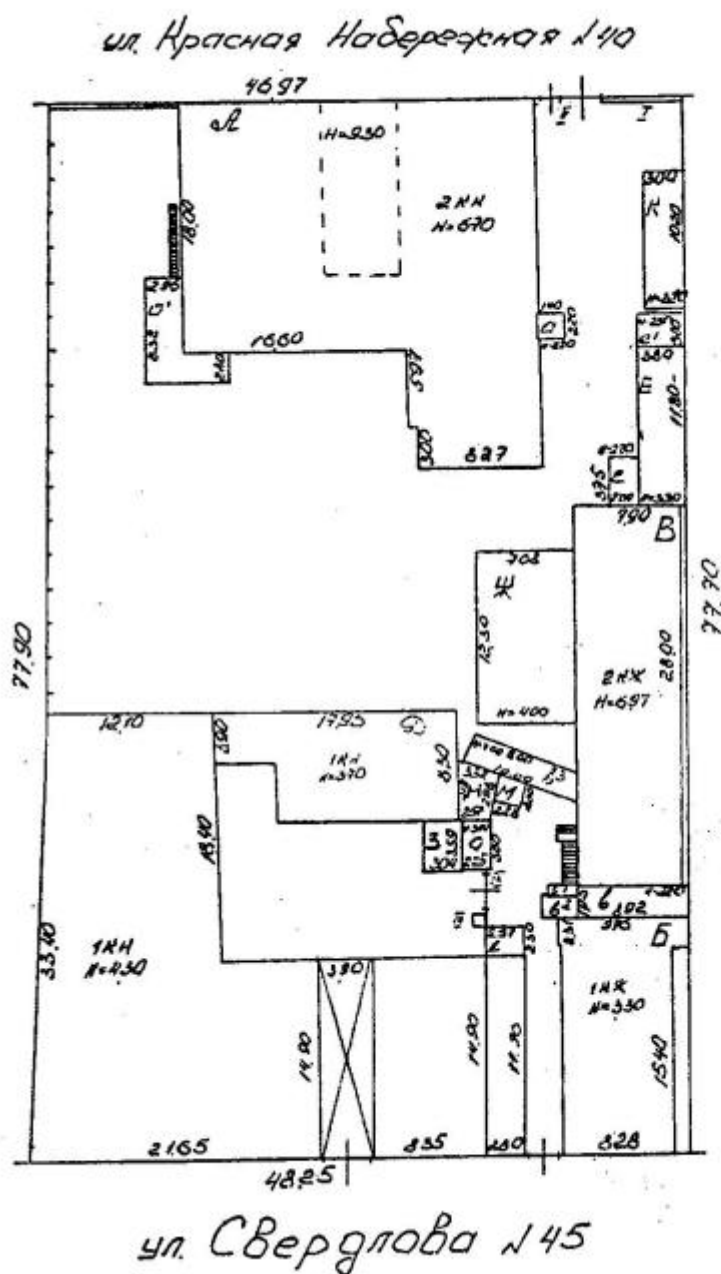
Ул. Красная Элабужская №33

Hand-drawn site plan of a residential complex. The plan shows several buildings labeled A¹, A², B, and C. Dimensions are provided for building footprints, courtyards, and setbacks. The plan is bounded by streets: ul. Sovetskaya (left), ul. Naberezhnaya (right), and ul. Volodarskogo (bottom). The top boundary is marked with a dimension of 51.60. The left boundary is marked with a dimension of 30.60. The bottom boundary is marked with a dimension of 51.62. The right boundary is marked with a dimension of 36.10. The plan includes various annotations such as '30x', '20x', and '10x' indicating building types or sizes. There are also smaller dimensions for setbacks and internal courtyards.

Приложение №52
к постановлению службы
государственной охраны объектов
культурного наследия
Астраханской области
от 15.11.2023 № 23



Приложение №53
к постановлению службы
государственной охраны объектов
культурного наследия
Астраханской области
от 15.11.2023 № 23



[illegible]

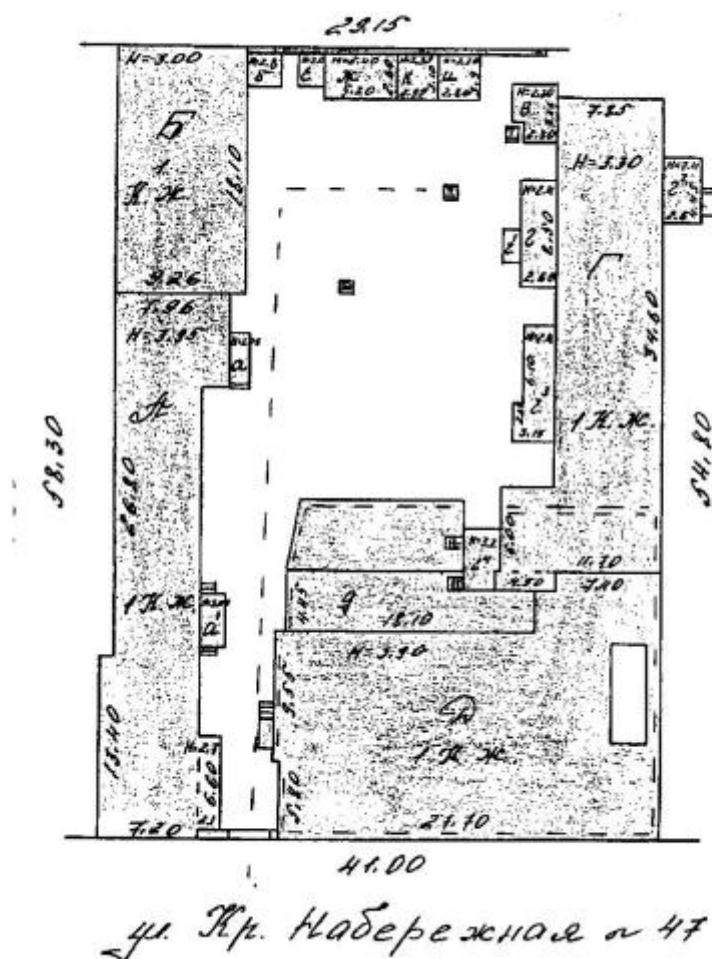
ул. Красная Набережная 142

ул. Шелгунова 12

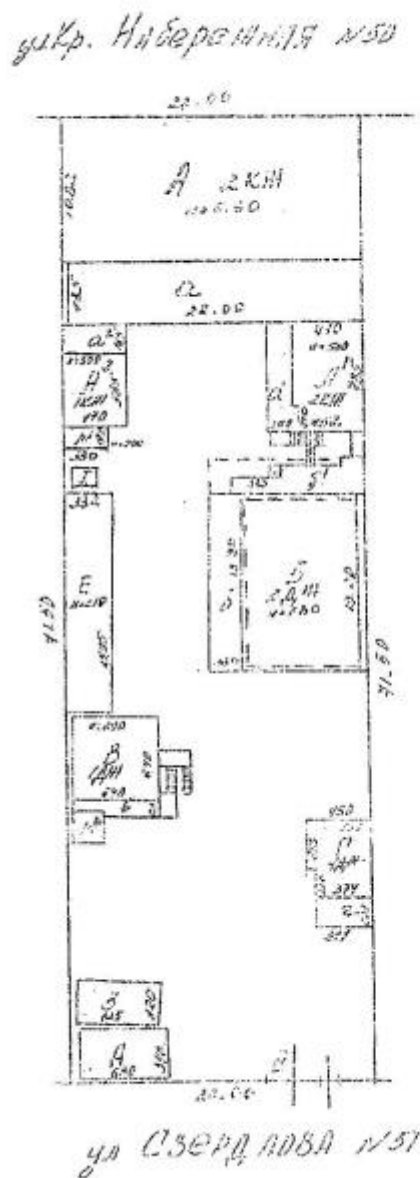
[illegible]

Красная Набережная №44

Приложение №56
к постановлению Службы
государственной охраны объектов
культурного наследия
Астраханской области
от 15.11.2023 № 23



Приложение №57
к постановлению службы
государственной охраны объектов
культурного наследия
Астраханской области
от 15.11.2023 № 23



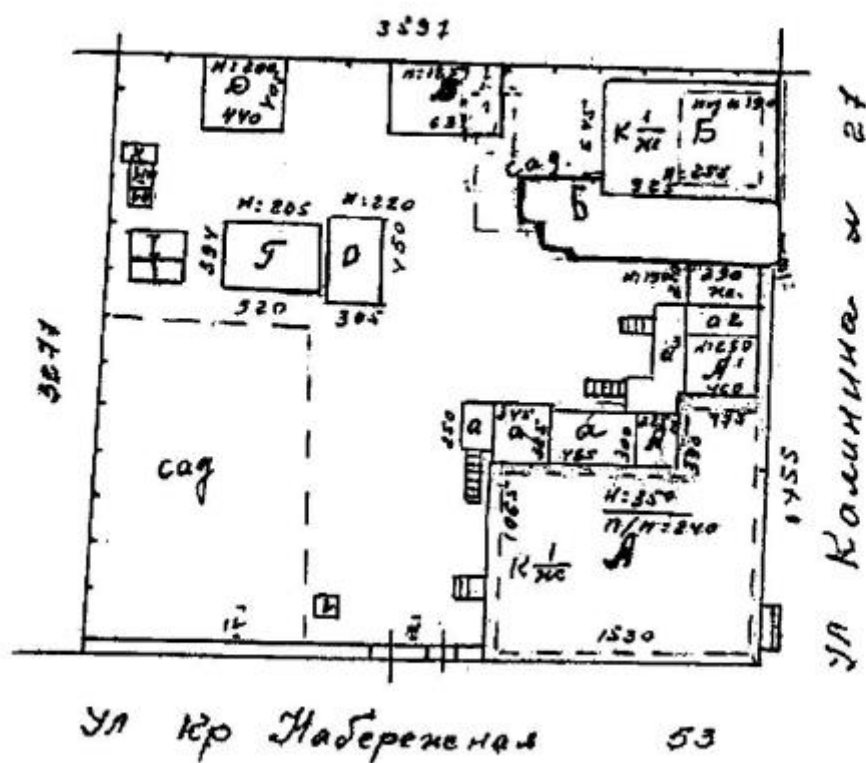
Hand-drawn floor plan of a building with multiple rooms and corridors. The plan includes dimensions for walls and rooms, and labels for various areas. Key features include:

- A large room at the top labeled **IKH** with a height of **H-4.20**.
- A room on the left labeled **IKH** with a height of **H-3.10** and a width of **11.55**.
- A room on the right labeled **IKH** with a height of **H-4.0** and a width of **13.40**.
- A room at the bottom left labeled **2KH** with a height of **H-3.45**.
- A room at the bottom right labeled **2KIKH** with a height of **H-2.40** and a width of **6.13**.
- A central area labeled **I**.
- Dimensions are given in feet and inches, with some values in parentheses.
- The overall dimensions of the building are **38.40** by **59.30**.

ул. Кр. Набережная 51

ул. Свердлова № 59

Приложение №60
к постановлению службы
государственной охраны объектов
культурного наследия
Астраханской области
от 15.11.2023 № 23



[illegible]

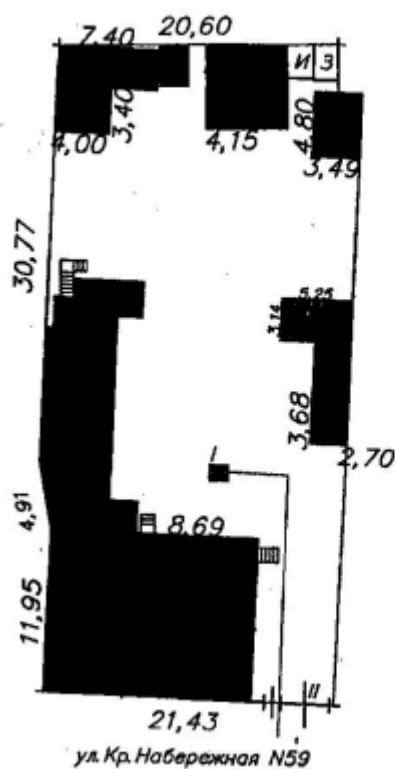
Ул Красная Набережная д. 54

ул. Яблонская №52

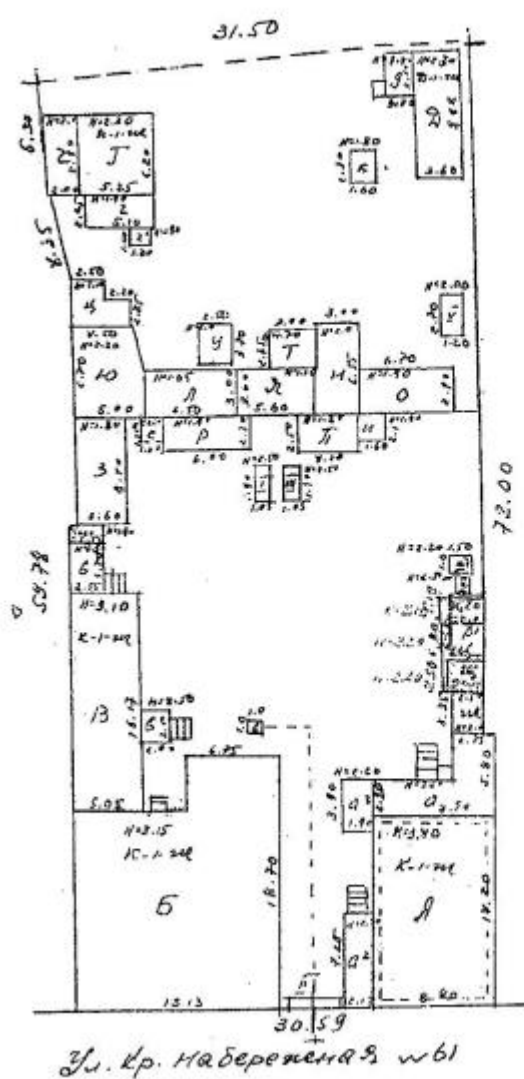
ул. Красная Набережная №55

[illegible]

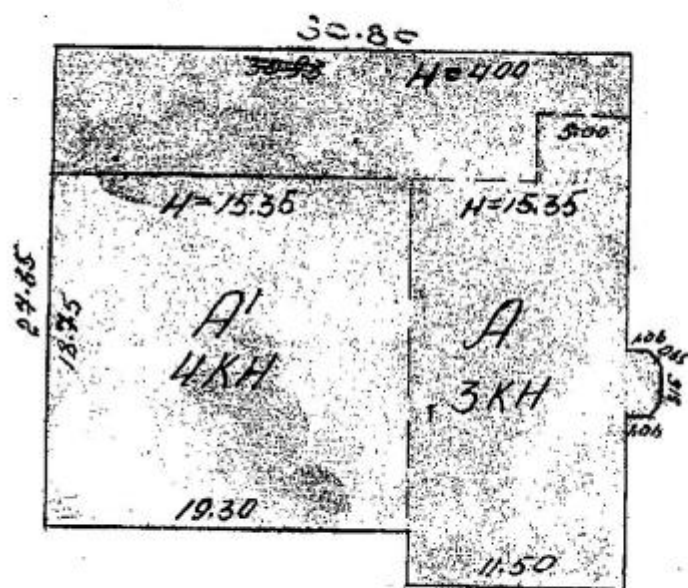
Приложение №64
к постановлению службы
государственной охраны объектов
культурного наследия
Астраханской области
от 15.11.2023 № 23



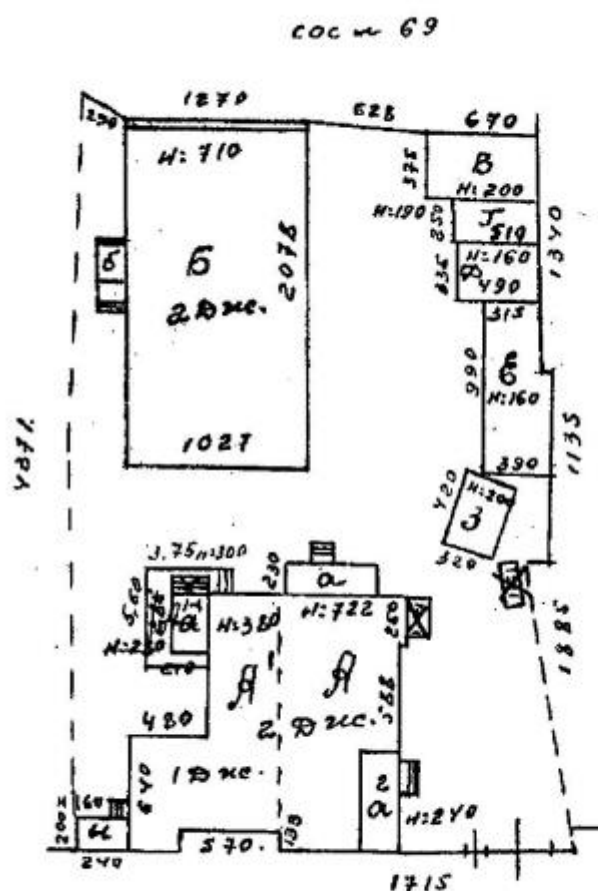
Приложение №65
к постановлению службы
государственной охраны объектов
культурного наследия
Астраханской области
от 15.11.2023 № 23



Приложение №66
к постановлению службы
государственной охраны объектов
культурного наследия
Астраханской области
от 15.11.2023 № 23



Приложение №67
к постановлению службы
государственной охраны объектов
культурного наследия
Астраханской области
от 15.11.2023 № 23

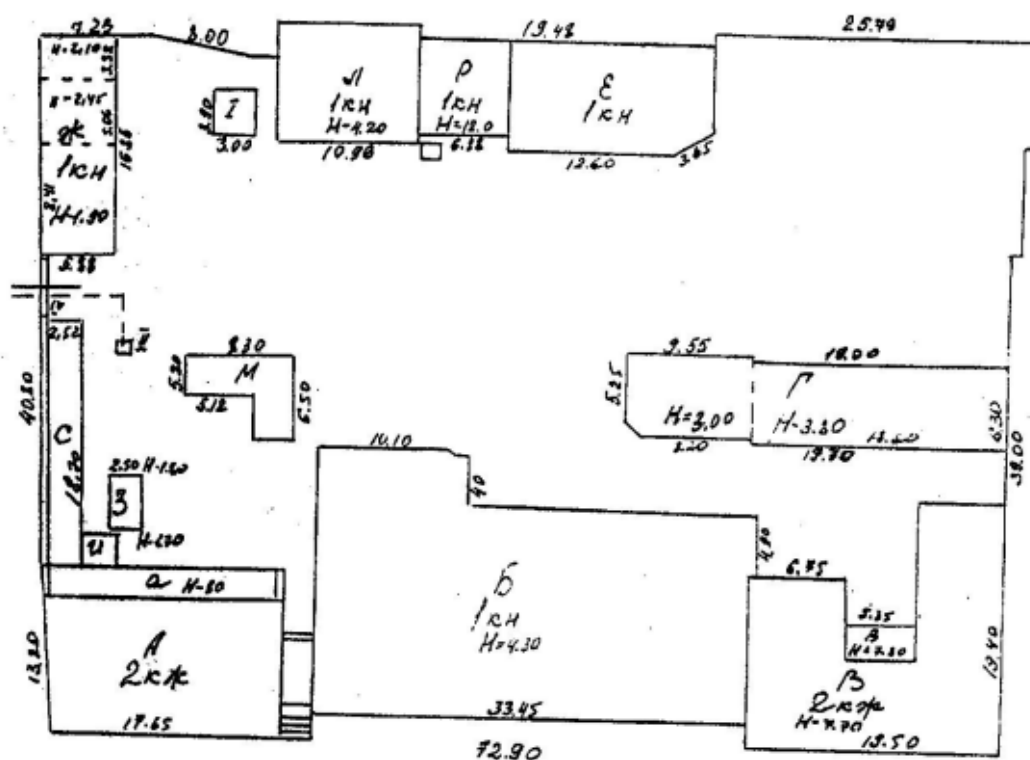


Hand-drawn floor plan of a residential building. The plan shows a large central hall (Ж) with a staircase (Л) and a small room (А). The building is surrounded by a fence. Dimensions are given in meters. The total area is 32.53. The plan includes the following details:

- Top wall: 787, 15.23, 753
- Left wall: 34.95
- Right wall: 34.20
- Bottom wall: 32.53 (total), 495, 680, 995, 680, 395
- Internal dimensions: 71.23, 74.70, 12.70
- Rooms and areas:
 - Ж (Hall): 11.40 / 2.50
 - Л (Staircase)
 - А (Room)
 - В (Room): 2.30, 3.12, 1.12
 - Б (Room): 2.50, 3.12
 - Г (Room): 2.40, 3.15
 - Д (Room): 2.20, 3.50
 - Е (Room): 1.85, 2.92
 - Ж (Room): 2.25, 3.18
 - З (Room): 2.30, 3.84

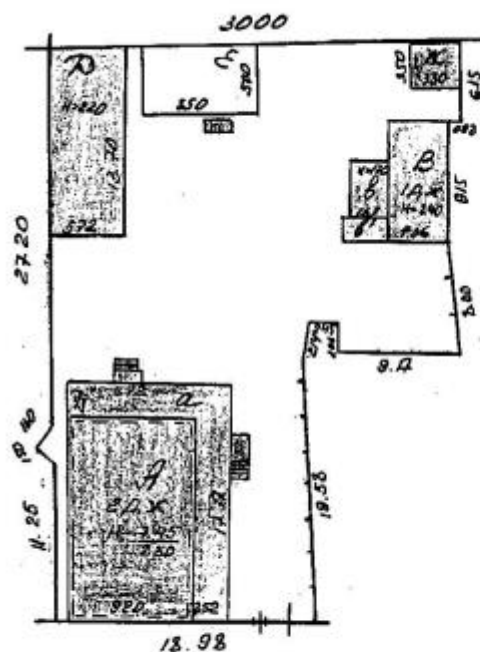
ул. Кр. НАБЕРЕЖНАЯ №65

Приложение №69
к постановлению службы
государственной охраны объектов
культурного наследия
Астраханской области
от 15.11.2023 № 23



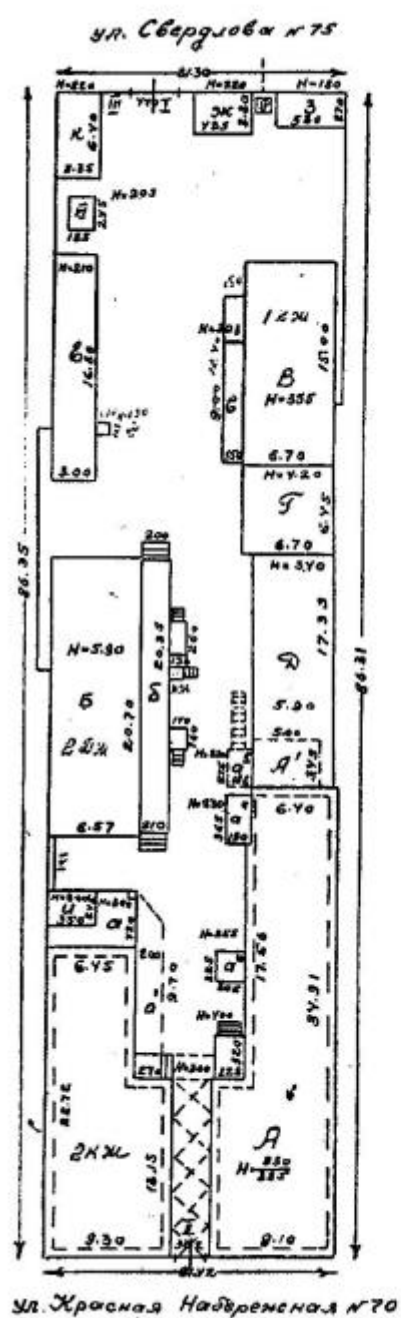
ул. Красная Набережная №67

Приложение №70
к постановлению службы
государственной охраны объектов
культурного наследия
Астраханской области
от 15.11.2023 № 23

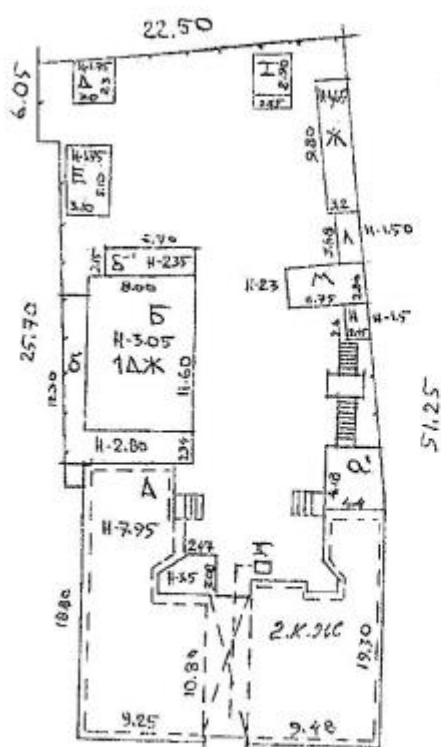


ул. Кр. Набережная №68

Приложение №71
к постановлению службы
государственной охраны объектов
культурного наследия
Астраханской области
от 15.11.2023 № 23

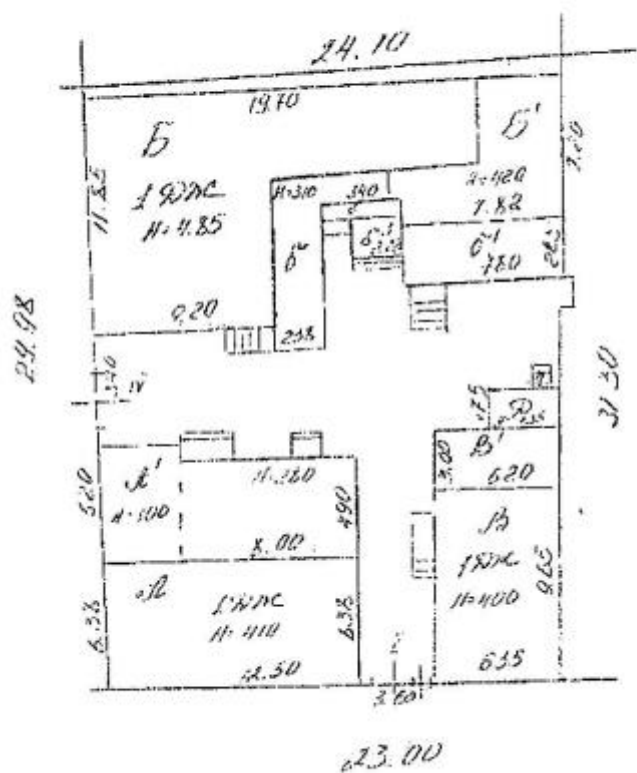


Приложение №72
к постановлению службы
государственной охраны объектов
культурного наследия
Астраханской области
от 15.11.2023 № 23



ул. Кр. Набережная №73

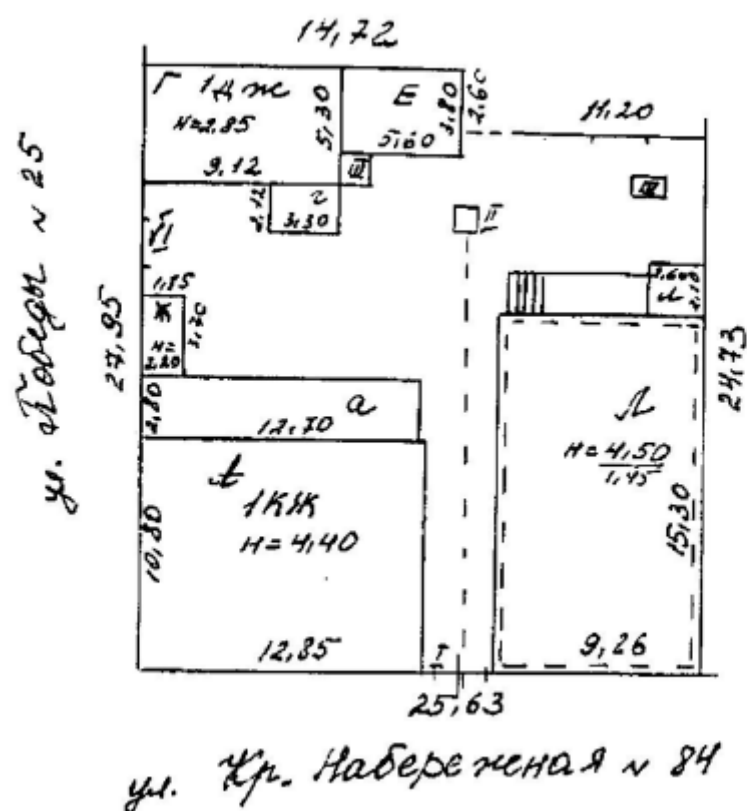
Приложение №73
к постановлению службы
государственной охраны объектов
культурного наследия
Астраханской области
от 15.11.2023 № 23



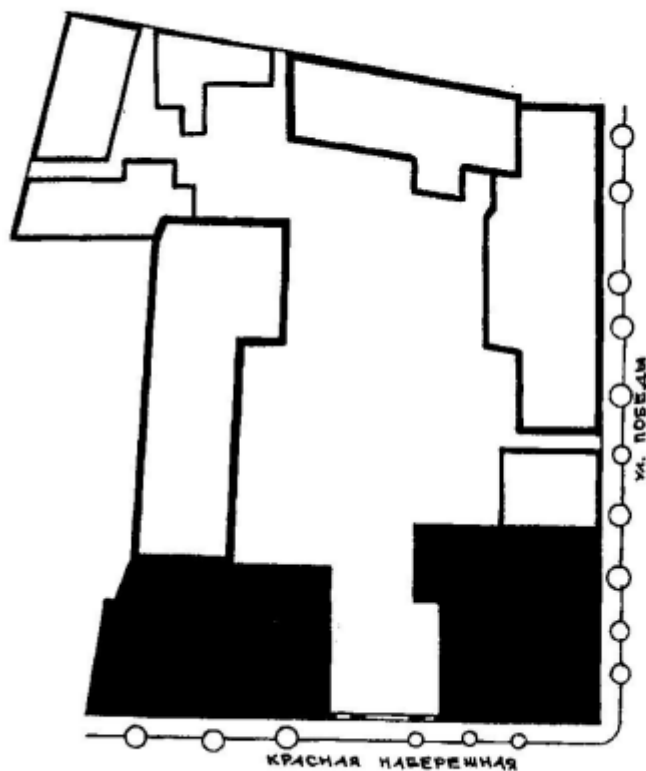
ул. Красная Набережная №76

ул. Красная Набережная 176

Приложение №75
к постановлению службы
государственной охраны объектов
культурного наследия
Астраханской области
от 15.11.2023 № 23



Приложение №76
к постановлению службы
государственной охраны объектов
культурного наследия
Астраханской области
от 15.11.2023 № 23



Hand-drawn map of a land parcel with various dimensions and labels. The parcel is irregularly shaped with a north arrow pointing towards the top right. Dimensions are given in feet. The parcel is divided into several sections, some of which are labeled with letters and numbers. The overall dimensions are 26.05 feet wide at the top and 33.95 feet wide at the bottom. The left boundary is 43.70 feet long, and the right boundary is 17.05 feet long. The bottom boundary is 33.95 feet long. The parcel is divided into sections labeled 'A', 'B', 'C', 'D', 'E', 'F', 'G', 'H', 'I', 'J', 'K', 'L', 'M', 'N', 'O', 'P', 'Q', 'R', 'S', 'T', 'U', 'V', 'W', 'X', 'Y', 'Z'. The parcel is also labeled with '2 H.H.' and '2 H.H.'.

ул. Красная Набережная №90

Hand-drawn floor plan of a building with multiple rooms labeled A, B, C, D, E, F, H, J, K, M, and N. The plan includes dimensions for rooms and overall building measurements. A dashed line labeled 'A' runs vertically through the bottom section. The plan is oriented with a north arrow pointing towards the top right.

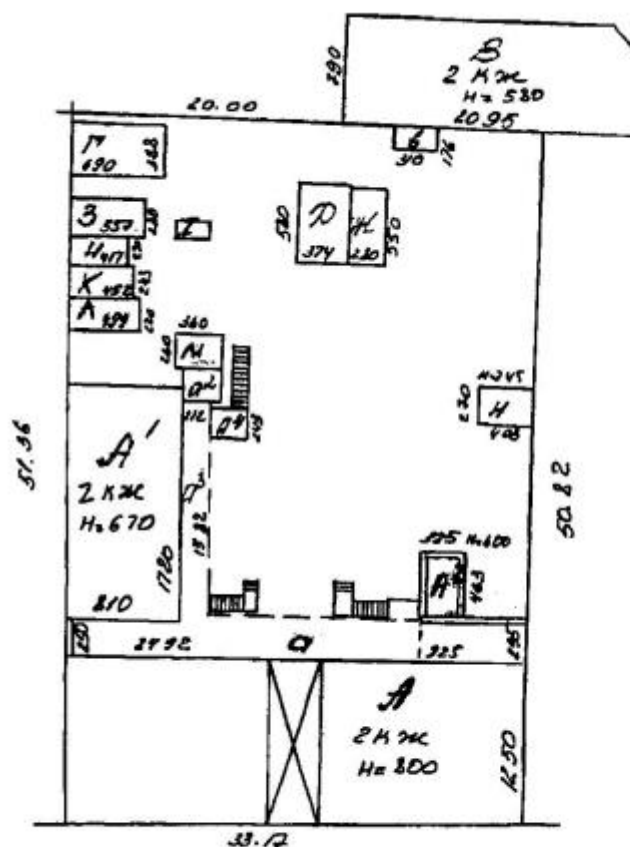
Overall dimensions: 28.50 (top), 64.00 (right), 40.68 (left), 51.35 (bottom).

Room dimensions and labels:

- Room A: 18.00 (width), 11.45 (height)
- Room M: 11.45 (width), 11.45 (height)
- Room H: 20.00 (width), 15.00 (height)
- Room N: 20.00 (width), 15.00 (height)
- Room E: 10.00 (width), 10.00 (height)
- Room B: 20.00 (width), 16.65 (height)
- Room D: 20.00 (width), 12.00 (height)
- Room J: 10.00 (width), 10.00 (height)
- Room K: 10.00 (width), 10.00 (height)
- Room C: 20.00 (width), 12.00 (height)
- Room F: 20.00 (width), 12.00 (height)
- Room G: 20.00 (width), 12.00 (height)
- Room I: 20.00 (width), 12.00 (height)
- Room L: 20.00 (width), 12.00 (height)
- Room O: 20.00 (width), 12.00 (height)
- Room P: 20.00 (width), 12.00 (height)
- Room Q: 20.00 (width), 12.00 (height)
- Room R: 20.00 (width), 12.00 (height)
- Room S: 20.00 (width), 12.00 (height)
- Room T: 20.00 (width), 12.00 (height)
- Room U: 20.00 (width), 12.00 (height)
- Room V: 20.00 (width), 12.00 (height)
- Room W: 20.00 (width), 12.00 (height)
- Room X: 20.00 (width), 12.00 (height)
- Room Y: 20.00 (width), 12.00 (height)
- Room Z: 20.00 (width), 12.00 (height)

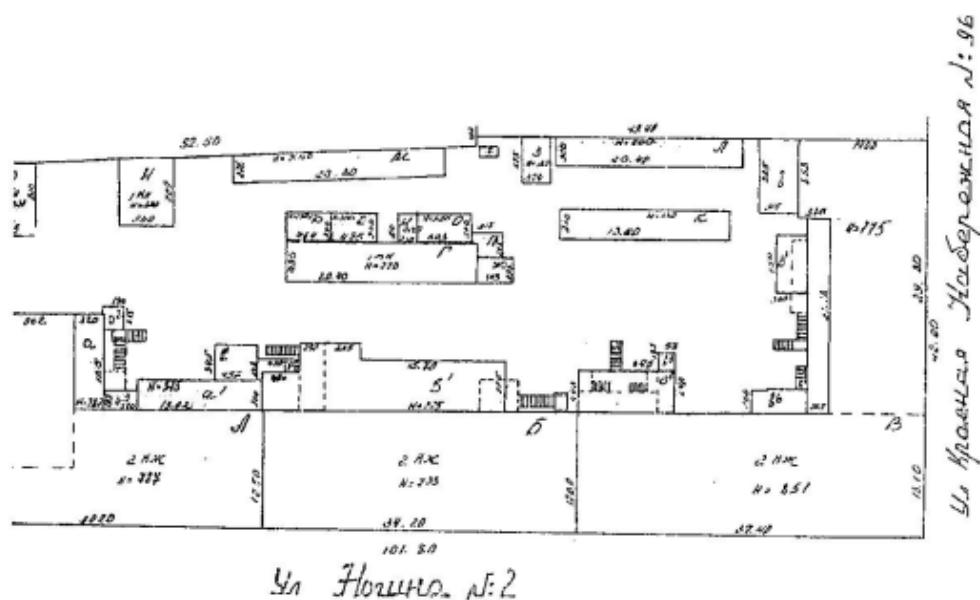
ул. Кр. Набережная №92

Приложение №79
к постановлению службы
государственной охраны объектов
культурного наследия
Астраханской области
от 15.11.2023 № 23

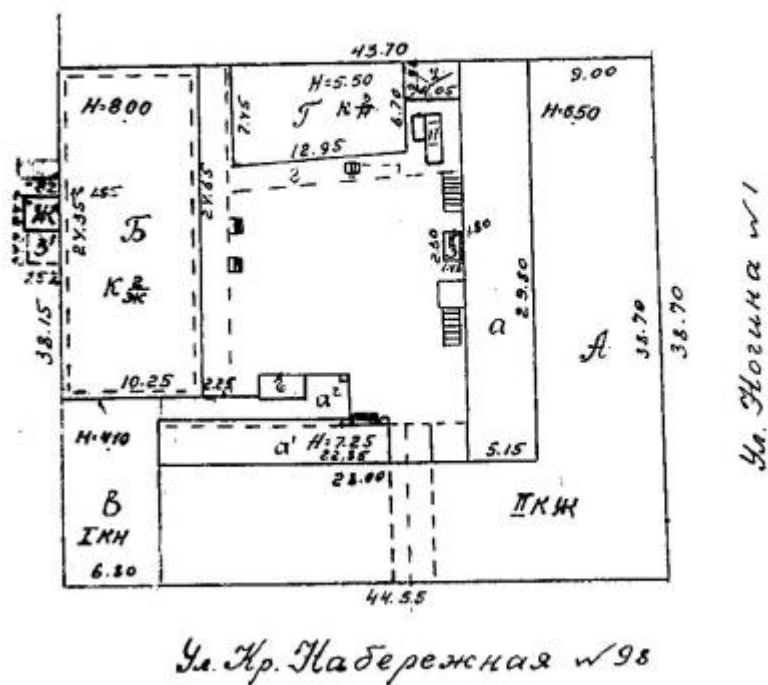


кр Набережная № 94

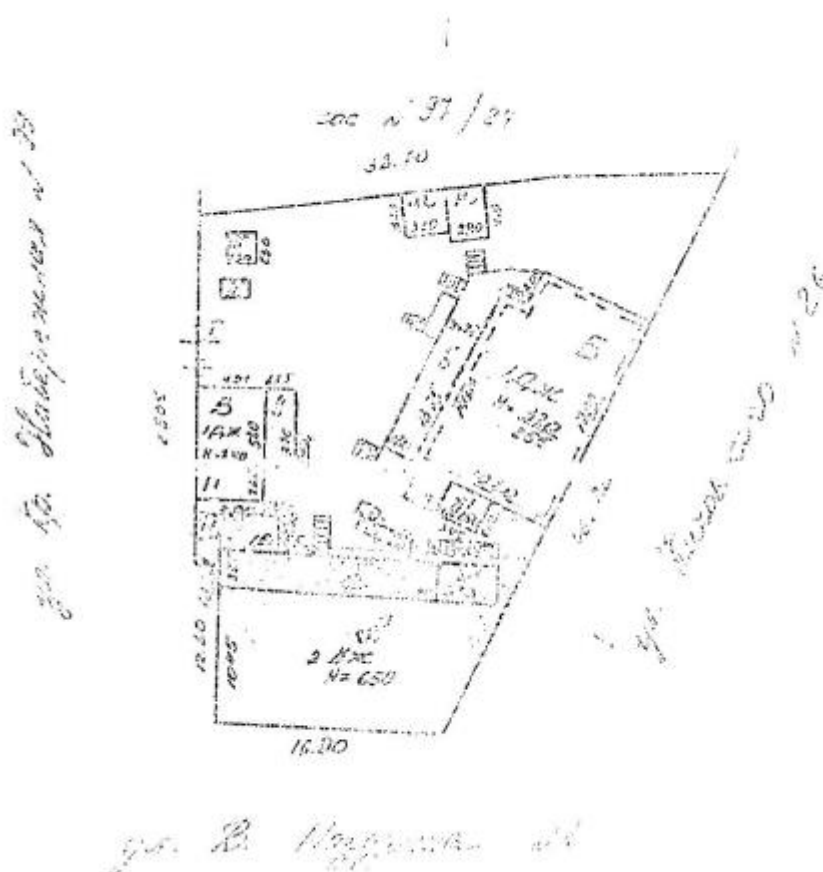
Приложение №80
к постановлению службы
государственной охраны объектов
культурного наследия
Астраханской области
от 15.11.2023 № 23



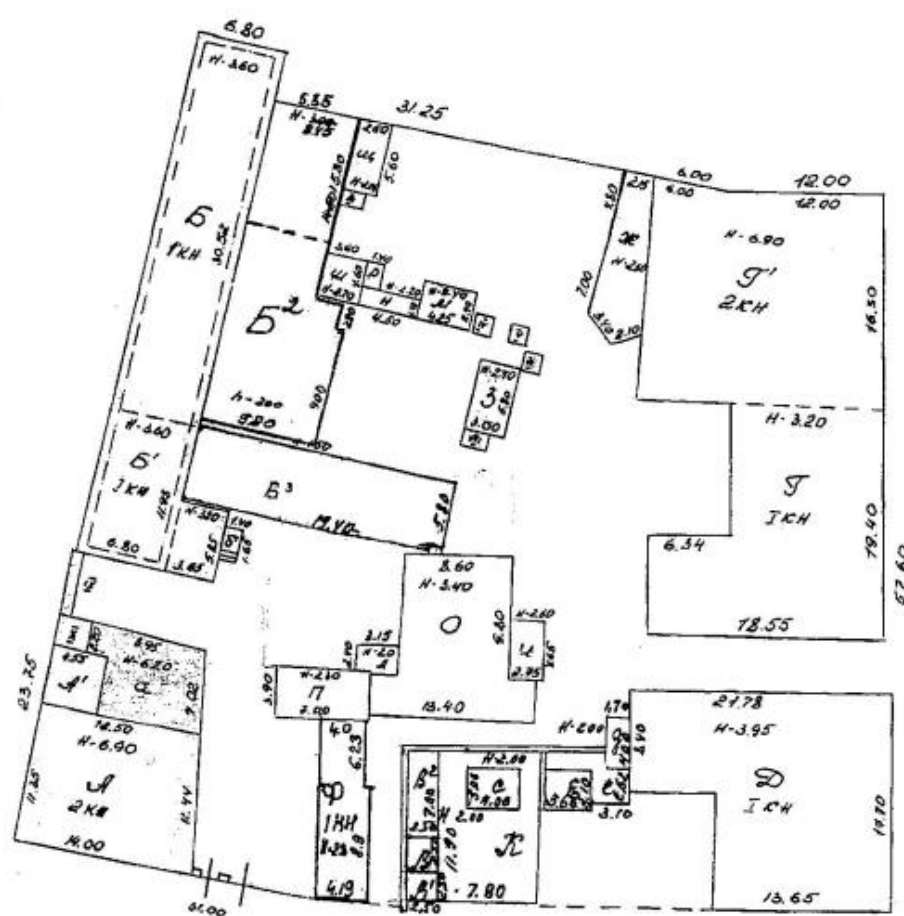
Приложение №81
к постановлению службы
государственной охраны объектов
культурного наследия
Астраханской области
от 15.11.2023 № 23



Приложение №82
к постановлению службы
государственной охраны объектов
культурного наследия
Астраханской области
от 15.11.2023 № 23



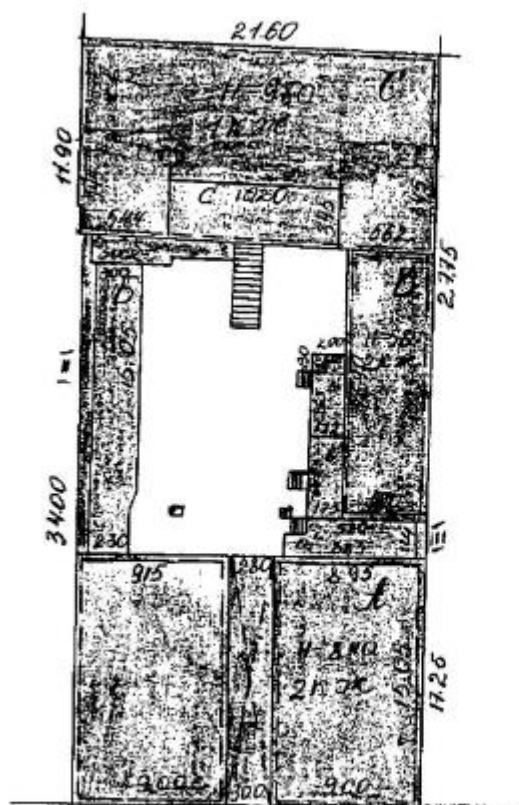
Приложение №83
к постановлению службы
государственной охраны объектов
культурного наследия
Астраханской области
от 15.11.2023 № 23



пер. Базарный №2

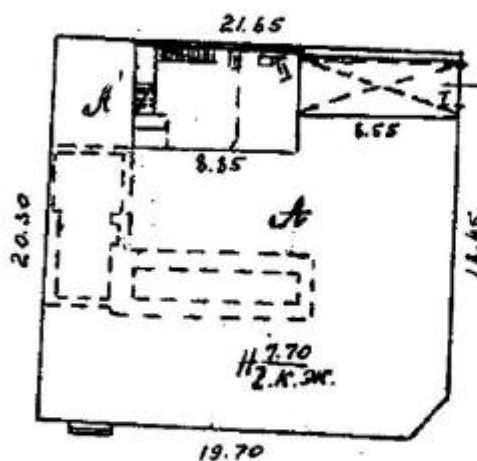
ул. Красная Набережная №104

Приложение №84
к постановлению службы
государственной охраны объектов
культурного наследия
Астраханской области
от 15.11.2023 № 23



ул. Тр. Набережная №106

Приложение №85
к постановлению службы
государственной охраны объектов
культурного наследия
Астраханской области
от 15.11.2023 № 23

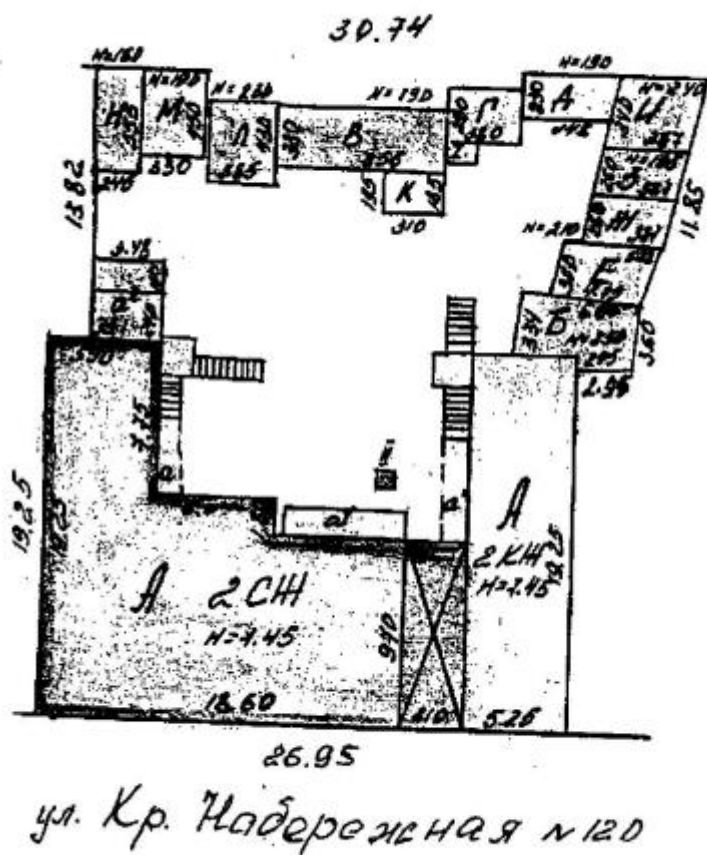


32
Ул. Интернациональная №48

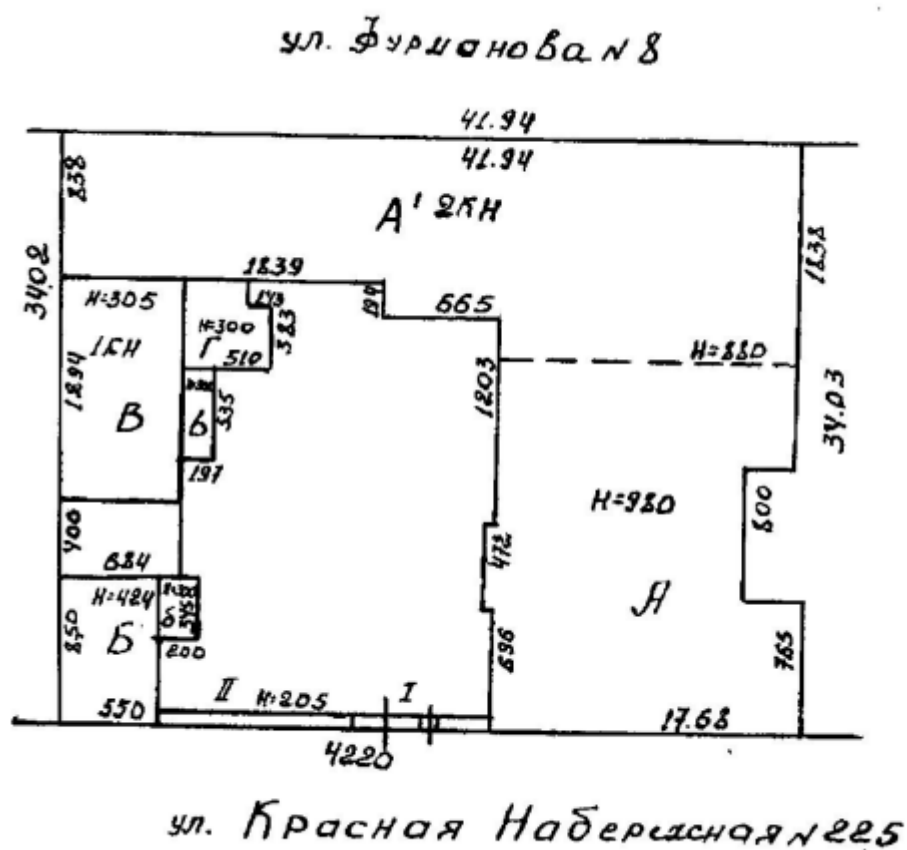
Ул. Красная Набережная №116

[illegible]

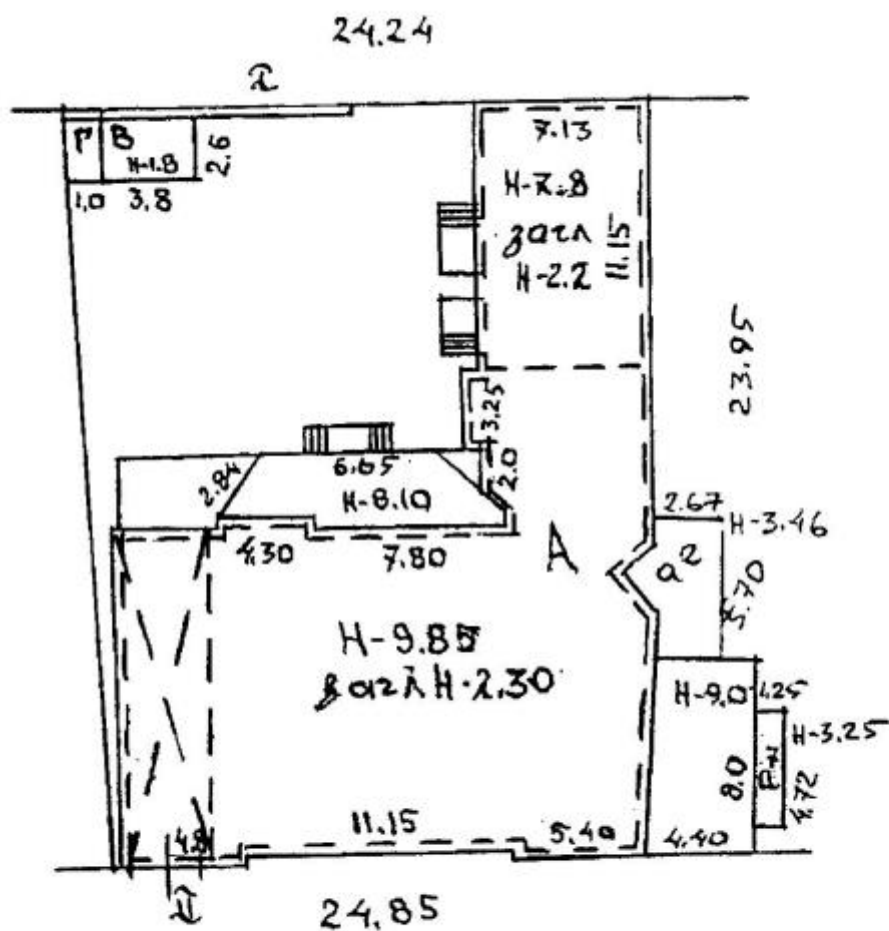
Приложение №87
к постановлению службы
государственной охраны объектов
культурного наследия
Астраханской области
от 15.11.2023 № 23



Приложение №88
к постановлению службы
государственной охраны объектов
культурного наследия
Астраханской области
от 15.11.2023 № 23

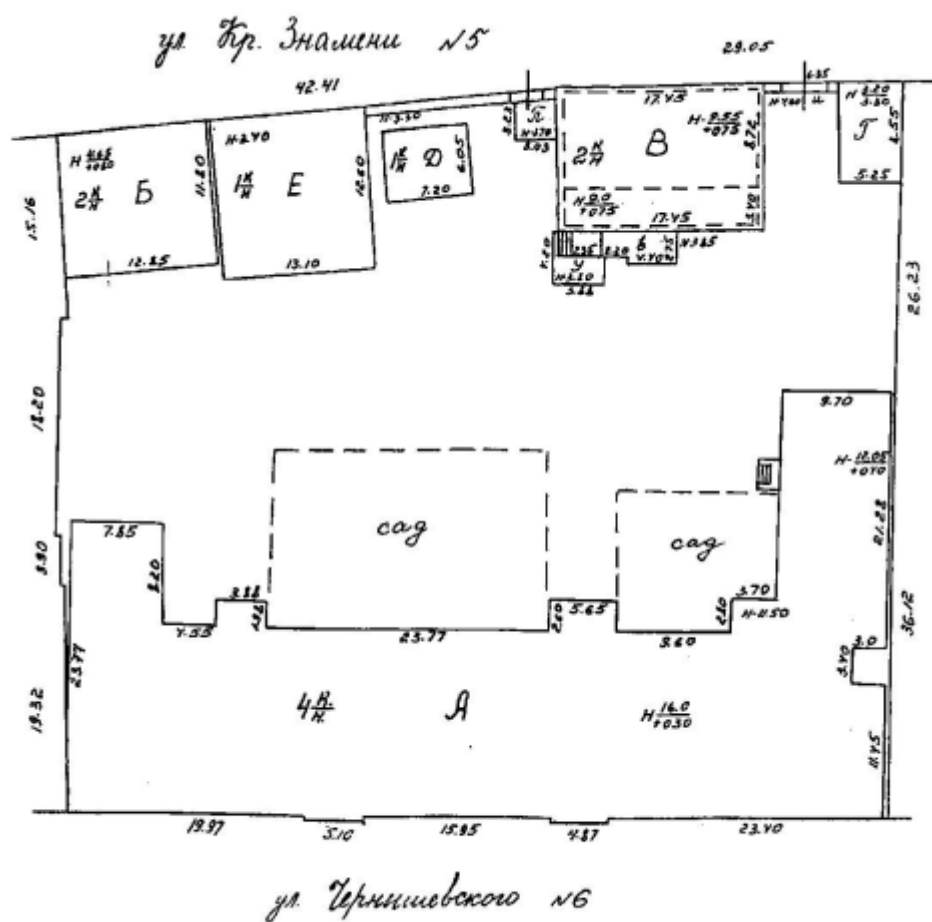


Приложение №89
к постановлению службы
государственной охраны объектов
культурного наследия
Астраханской области
от 15.11.2023 № 23

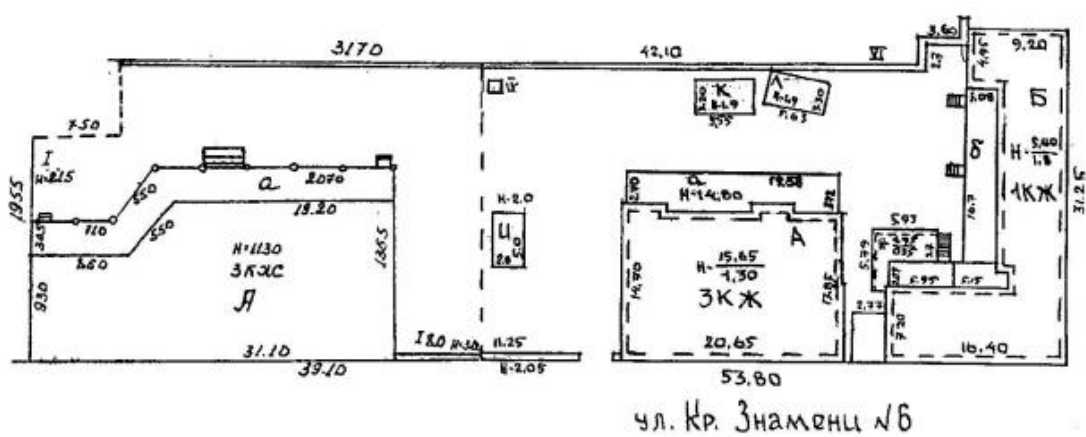


ул. Кр. Знамени 14

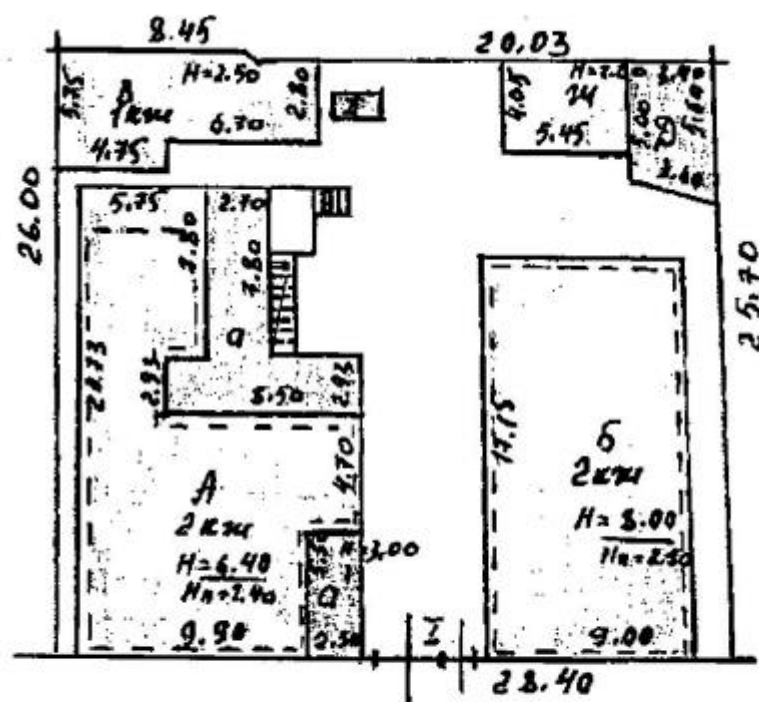
Приложение №90
к постановлению службы
государственной охраны объектов
культурного наследия
Астраханской области
от 15.11.2023 № 23



Приложение №91
к постановлению службы
государственной охраны объектов
культурного наследия
Астраханской области
от 15.11.2023 № 23

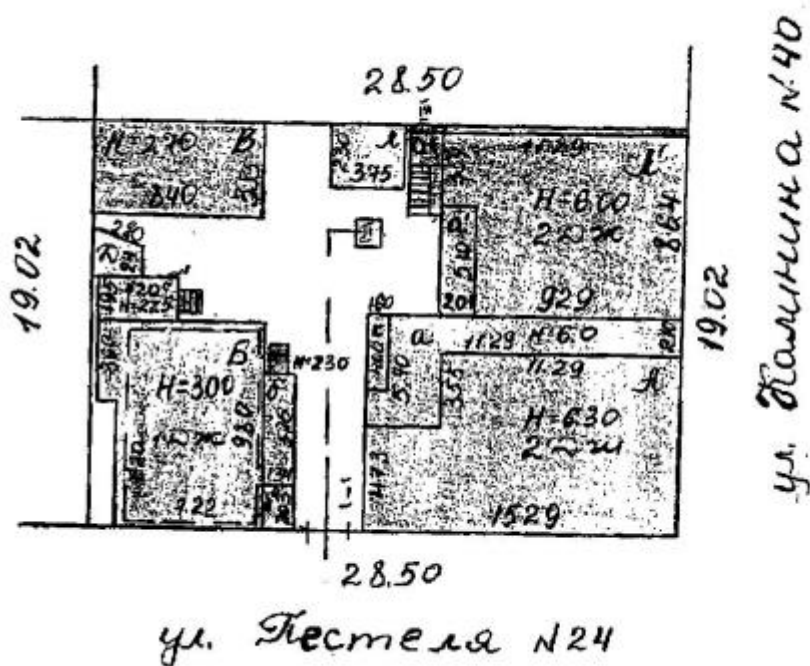


Приложение №92
к постановлению службы
государственной охраны объектов
культурного наследия
Астраханской области
от 15.11.2023 № 23



ул. Кулибничева №4

Приложение №93
к постановлению службы
государственной охраны объектов
культурного наследия
Астраханской области
от 15.11.2023 № 23



Описание режима использования территорий объектов культурного наследия, расположенных в городе Астрахани

В целях сохранения объектов культурного наследия расположенных в городе Астрахани, устанавливаются режим научной реставрации для использования их территорий.

Режим научной реставрации предусматривает:

- запрет на возведение объектов капитального строительства в границах территории объекта культурного наследия, изменение, уничтожение предметов охраны объекта культурного наследия, искажение исторически сложившихся габаритов и иных технических характеристик здания-памятника, композиции застройки, характеристик природного ландшафта, композиционно связанного с объектом культурного наследия;

- возможность проведения работ по реставрации, консервации и приспособлению объекта культурного наследия, благоустройство и озеленение территории в порядке предусмотренным действующим законодательством об охране объектов культурного наследия; осуществление музеефикации и экспонирование здания-памятника, обеспечение сохранения традиционного визуального восприятия объекта культурного наследия с основных видовых точек, обеспечение мер сохранности объекта культурного наследия, его пожарной безопасности, защиты от динамических воздействий; учет мер по обеспечению пожарной безопасности;

- восстановление утраченных элементов застройки, реконструкцию инженерных сетей и дорог, не нарушающую целостность объектов культурного наследия и не создающую угрозы его повреждения, разрушения или уничтожения.